

พัทลุง-สงขลา-หาดใหญ่ 3 วัน 2 คืน

ทะเลน้อย * ควายน้ำ * คลองปากประ * ยอยักษ์ * บ่อน้ำ

ร้อนเขาชัยสน * เกาะยอ

จะนะ * หมู่บ้านลิวงค์(สวิตเซอร์แลนด์จะนะ) * มัสยิด

กลางสงขลา * หาดสมิหลา * หาดชลาทัศน์

THAI
Smile



- มัคคุเทศก์และทีมงานผู้ชำนาญเส้นทางและบริการดี เป็นกันเอง สนุกสนาน มีความรู้
- ที่พักมาตรฐานระดับ 4 ดาว 2 คืน
- รถตู้ ปรับอากาศ VIP สำหรับคณะท่าน
- อาหารแบบเซ็ทเมนูจากร้านที่เราคัดเลือกให้ สะอาด สด อร่อย คุณภาพดีเยี่ยม



กำหนดการเดินทาง

พฤษภาคม	<u>01-03 / 02-04 / 03-05 / 07-09 / 08-10 / 14-16 / 21-23 / 25-26 / 28-30</u>
มิถุนายน	<u>02-04 / 03-05 / 04-06 / 11-13 / 18-20 / 25-27</u>
กรกฎาคม	02-04 / 09-11 / 16-18 / <u>23-25 / 24-26 / 27-29</u> / 30ก.ค.-01ส.ค.
สิงหาคม	06-08 / <u>11-13 / 12-14</u> / 13-15 / 20-22 / 27-29
กันยายน	03-05 / 10-12 / 17-19 / 24-26

วันแรก(1) กรุงเทพฯ – หาดใหญ่ – พัทลุง - นาโปลีแก – ทะเลน้อย – ล่องเรือชมควายน้ำ

สะพานเฉลิมพระเกียรติ 80 พรรษา – SRI PAKPRA BOUTIQUE RESORT

05.00 น. สมาชิกทุกท่านพร้อมกัน ณ ท่าอากาศยานสุวรรณภูมิ อาคารผู้โดยสารขาออกภายในประเทศ เคาน์เตอร์สายการบินไทยสมายล์ เจ้าหน้าที่คอยดูแลเช็คอินสัมภาระและบัตรที่นั่งบนเครื่อง

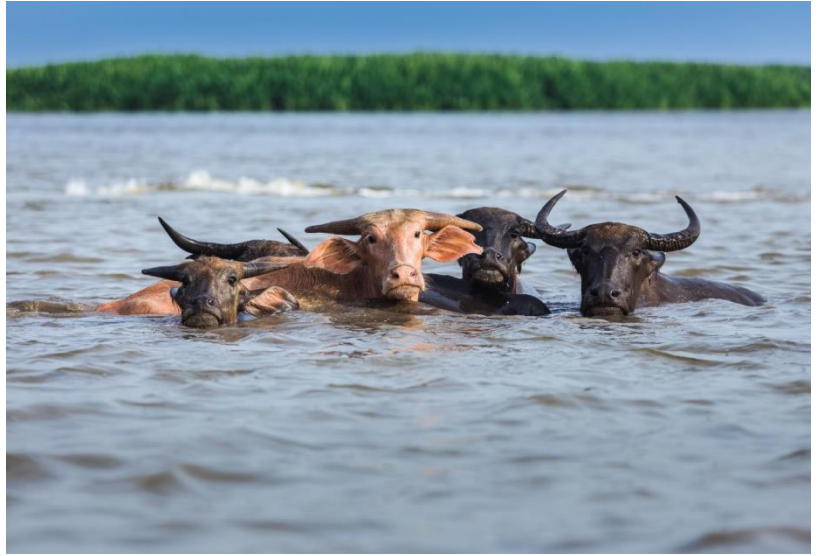
07.05 น. ออกเดินทางสู่ ท่าอากาศยานหาดใหญ่ โดยสายการบินไทยสมายล์ เที่ยวบินที่ WE 259 (ใช้เวลาเดินทางประมาณ 1.25 ชั่วโมง)

08.30 น. นำท่านเดินทางถึง ท่าอากาศยานหาดใหญ่ หลังจากรับสัมภาระเรียบร้อยแล้ว นำท่านเดินทางสู่ “ทะเลน้อย” (ลุ่มน้ำจืด แห่งเมืองพัทลุง) (133 กม.) ตั้งอยู่ใน อ.ควนขนุน จ.พัทลุง เป็นพื้นที่ที่มีความหลากหลายทางชีวภาพสูงมาก จนได้รับการประกาศให้เป็นเขตพื้นที่ชุ่มน้ำโลก หรือ แรมซาร์ ไซค์ แห่งแรกในเมืองไทย ระหว่างทางให้ท่านแวะเช็คอินถ่ายรูป “นาโปลีแก” ไปเดินชิลล์บนสะพานไม้ นั่งถ่ายรูปที่กระท่อมปลายนา ท่ามกลางความสดชื่นจากธรรมชาติ อบอุ่นด้วยกลิ่นอายท้องทุ่ง นาโปลีแกตั้งอยู่ในอำเภอควนขนุน บนถนนเส้นเดียวกับทางไปอุทยานแห่งชาติน่าน้ำทะเลน้อย คำว่านาโปลีแก เป็นภาษาพื้นบ้านท้องถิ่น นาก็คือ นาข้าว ส่วนคำว่า “โปลีแก” เป็นสำเนียงปักษ์ใต้ หมายถึง พ่อของแม่ พ่อแก่ พ่อเฒ่า หรือคุณตา เมื่อรวมความหมายที่เข้าใจได้ ก็แปลว่า ที่นาของคุณตา นั่นเอง

เที่ยง บริการอาหารกลางวัน ณ ร้านอาหารท้องถิ่น

บาย

นำท่านออกเดินทางมุ่งหน้าสู่ “ทะเลน้อย” หรือ “อุทยานนกน้ำทะเลน้อย” เป็นทะเลสาบน้ำจืดที่มีพื้นที่ประมาณ 17,500 ไร่ ตั้งอยู่ระหว่างตำบลนางตุง และตำบลทะเลน้อย อำเภอกวนขนุน จังหวัดพัทลุง มีคลองนางเรียบเชื่อมไปยังทะเลสาบสงขลา มีชุมชนกว่า 2,000 ครัวเรือนอาศัยอยู่ทางทิศตะวันตกของทะเลสาบ เนื่องจากทะเลสาบแห่งนี้มีความอุดมสมบูรณ์และหลากหลายทางชีวภาพมากจึงได้ขึ้นทะเบียนเป็นเขตห้ามล่าสัตว์ป่าทะเลน้อย และพื้นที่ริมทะเลสาบที่เป็นป่าพรุ นาข้าว ทุ่งหญ้า



พืชน้ำ ได้แก่ ผักตบชวา กระจูด บัวแดง และพืชน้ำอีกหลายชนิด นอกจากนี้ยังเป็นที่อยู่อาศัยของสัตว์ป่า ได้แก่ นกน้ำกว่า 287 ชนิด รวมถึงนกท้องถิ่นและนกที่อพยพมาตามฤดูกาล ได้แก่ นกกาบบัว นกกระสาแดง นกเป็ดน้ำ นกนางนวล และนกหายาก 9 ชนิด ได้แก่ นกกาบบัว นกตะกรุม นกกระสาแดง นกยางกรอกพันธุ์ชวา นกกระสาแดง นกกาบน้ำเต้า นกหัวโตหลังจุดสีทอง ในแต่ละช่วงเดือนของทะเลสาบแห่งนี้จึงมีสีสันที่สวยงามและเปลี่ยนแปลงไปตามฤดูกาล นำท่านล่องเรือชม “ควายน้ำ” ที่ปกติหากินอยู่บนบกแต่เมื่อน้ำขึ้นก็สามารถปรับตัวโดยอยู่ในน้ำได้จนเรียกว่า “ควายน้ำ” (ช่วงปลายเดือนกุมภาพันธ์-เมษายน ท่านจะได้สัมผัสกับความงดงามของ “ดอกบัวสาย” หรือ “ดอกบัวแดง” ที่พากันออกดอกบานสะพรั่งดุจดัง ทะเลบัวสีชมพูเต็มท้องน้ำ)

ก่อนเข้าที่พัก นำท่านแวะถ่ายรูป “สะพานเฉลิมพระเกียรติ 80 พรรษา” ซึ่งเป็นส่วนยกระดับข้ามแม่น้ำของเส้นทางสาย “ถนนบ้านไสกลิ่ง-บ้านหัวป่า” ที่สร้างเชื่อมพื้นที่ระหว่าง 2 จังหวัด คือ บ้านไสกลิ่ง อ.ควนขนุน จ.พัทลุง และบ้านหัวป่า อ.ระโนด จ.สงขลาเส้นทางสายนี้มีความยาวกว่า 17 กม. แบ่งเป็น 3 ช่วง โดยช่วงที่ 2 ที่สร้างเป็นสะพานยกระดับอยู่เหนือพื้นที่ทางตอนล่างของทะเลน้อยคือ “สะพานเฉลิมพระเกียรติ 80 พรรษาฯ” หรือ “สะพานเอกชัย” นั้น มีความยาวถึง 5.450 กิโลเมตร นับเป็นสะพานที่ยาวที่สุดของไทยในปัจจุบัน ที่ข้ามทะเลสาบเชื่อมการเดินทางระหว่าง อ.ควนขนุน จ.พัทลุง และ อ.ระโนด จ.สงขลา จากนั้น นำท่านเข้าสู่ที่พัก อิศระให้ท่านอิสระตามอัธยาศัย...กับบรรยากาศอันเป็น ธรรมชาติริมทะเลสาบสงขลา

ค่ำ [บริการอาหารมื้อค่ำ ณ ร้านอาหารท้องถิ่นหลังอาหาร อิศระให้ท่านอิสระตามอัธยาศัย...](#)

ที่พัก : โรงแรม Sri Pakpra Boutique Resort Phatthalung ระดับ 4 ดาว ** หรือที่พักระดับใกล้เคียง**

**วันที่สอง(2) คลองปากประ – ล่องเรือชมแสงแรก+ยอยักษ์ – บ่อน้ำร้อนเข้าชัยสน – แก่งน้ำหูแร่
น้ำตกไพรวัลย์ – เกาะยอ – วัดท้ายยอ**

05.00 รุ่งอรุณ ณ คลองปากประริมทะเลสาบสงขลา (ฝั่งพัทลุง) นำท่านล่องเรือสัมผัสความงามยามพระอาทิตย์ทอแสงยามเช้า ชมแสงแรกของวันใหม่ในบรรยากาศของท้องทะเลสาบสงขลาและคลองปากประ เป็นคลองแห่งวิถีชีวิต ที่โดดเด่นไปด้วยการทำประมงพื้นบ้านในรูปแบบของการยก “ยอยักษ์” ที่มีลักษณะเป็นเอกลักษณ์เฉพาะตัวเป็นของขนาดใหญ่มีรูปร่างสามเหลี่ยมมุมทั้งสี่ยึดโยงกับไม้รวกหรือไม้ไผ่ยอยักษ์ถึงแม้ว่าจะมีน้ำหนักค่อนข้างมาก แต่ด้วยภูมิปัญญาท้องถิ่นชาวบ้านได้นำรอกมาใช้เป็นเครื่องมือทุ่นแรง ทำให้แม้แต่เด็ก (ในพื้นที่) ก็สามารถยกยอยักษ์นี้ได้ ซึ่งถือเป็นอีกหนึ่งไฮไลต์ของผู้ที่ชื่นชอบการถ่ายภาพวิทัศน์อีกหนึ่งจุด



เช้า บริการอาหารมื้อเช้า ณ โรงแรมที่พัก

นำทุกท่านสู่ “บ่อน้ำร้อนเข้าชัยสน” แอ่งน้ำที่มีอุณหภูมิ ประมาณ 60 องศาเซลเซียส อยู่บริเวณเชิงเขาชัยสน ประชาชนทั่วไปเชื่อกันว่าเป็นบ่อน้ำศักดิ์สิทธิ์ สามารถอาบรักษาโรคผิวหนังได้ อุณหภูมิของน้ำจะสูงขึ้นหากได้รับแรงกระทบกระเทือนบริเวณนั้น น้ำร้อนจะไหลตลอดเวลา ซึ่งได้ผ่านการรับรองมาตรฐานแหล่งท่องเที่ยวเชิงสุขภาพ (น้ำพุร้อนธรรมชาติ) ในระดับดีเยี่ยม จากกรมการท่องเที่ยว โดยมีกรมศิลปากรประกาศขึ้นทะเบียนเป็นโบราณสถาน จากนั้น นำท่านเดินทางสู่ “แก่งน้ำหูแร่” หรือ “คลองหูแร่”



สถานที่ท่องเที่ยวที่มีชื่อเสียงและได้รับความนิยมของตำบลท่ามะเดื่อ ต้นน้ำของคลองนี้คือป่าใหญ่แห่งเทือกเขาบรรทัด แก่งน้ำหูแร่ มีสภาพเป็นคลองขนาดใหญ่ มีลักษณะคดเคี้ยวสองข้างคดถึงอุ้มด้วยพันธุ์ไม้มากมาย

เที่ยง บริการอาหารกลางวัน ณ ร้านอาหารท้องถิ่น

บาย

นำทุกท่านเดินทางสู่ “น้ำตกไพรวัลย์” เป็นน้ำตกที่สวยงามที่สุดแห่งหนึ่งในภาคใต้ และเป็นน้ำตกที่ใหญ่ที่สุดของพัทลุง น้ำตกไพรวัลย์ มีปริมาณน้ำไหลแรงตกลงมาจากหน้าผาสูงตลอดทั้งปี เส้นทางน้ำตกสามารถเดินขึ้นไปชมในแต่ละชั้นได้ บรรยากาศรอบน้ำตกปกคลุมไปด้วยต้นไม้ใหญ่หลายชนิด เงียบสงบ ร่มเย็น เหมาะแก่การพักผ่อนหย่อนใจและสัมผัสกับธรรมชาติอย่างแท้จริง ได้เวลาอันสมควร นำท่านเดินทางสู่ “เกาะขอม” เป็นเกาะหนึ่งที่ตั้งอยู่กลางทะเลสาบสงขลาตอนล่าง หมู่บ้านเกาะขอมถือเป็นชุมชนที่มีความเข้มแข็ง มีเอกลักษณ์



เฉพาะตัว และเป็นหนึ่งในแหล่งท่องเที่ยวที่มีชื่อเสียงของสงขลา สภาพทั่วไปบนเกาะขอมนั้นส่วนใหญ่เป็นภูเขาไม่สูงนัก มีที่ราบเชิงเขาติดทะเล และมีที่ราบกว้างทางตอนใต้ของเกาะขอม โดยไฮไลต์บนเกาะขอม เรียนรู้การทำสวนผลไม้แบบสุ่มรูม หรือสวนสมรม ที่เป็นการปลูกผลไม้หลากหลายชนิด อยู่ภายในสวนเดียว นั่นหมายความว่าผลไม้จะผลัดกันให้ผลผลิตตลอดปี เช่น ส้มโอ มะพร้าว ขนุน และผลไม้ที่มีชื่อของเกาะขอม นำท่านท่องเที่ยวในเส้นทางสายวัฒนธรรมบนเกาะขอม ซึ่งเป็นความพยายามของชุมชนที่ร่วมกันอนุรักษ์วัฒนธรรมที่ดั้งเดิมให้ดำรงอยู่สืบไป นำท่านชม “วัดท้ายขอม” วัดเก่าแก่ของตำบลเกาะขอม ในประวัติบ่งบอกไว้ว่าเป็นวัดแรกบนเกาะขอม สร้างเมื่อปี พ.ศ. 2311 สมาคมสถาปนิกสยามสันนิษฐานว่า น่าจะสร้างในช่วงรัชกาลที่ 3 แห่งกรุงรัตนโกสินทร์ เนื่องจากการใช้วัสดุกระเบื้องเกาะขอมเริ่มทำขึ้นโดยชาวจีนและนิคมแพร์หลายในสมัยนั้น หรือจะสร้างในช่วงรัชกาลที่ 4 ที่เปลี่ยนมาเป็นวัดธรรมยุติกนิกาย ร่วมสมัยกับเจดีย์บนเขาพิหารเป็นเจดีย์ทรงลังกา ศิลปะร่วมสมัยรัชกาลที่ 4 อธิระให้ท่านเก็บภาพความงดงามตามอัธยาศัย

ค่ำ [บริการอาหารมื้อค่ำ ณ ร้านอาหารท้องถิ่นหลังอาหาร อธิระให้ท่านอธิระตามอัธยาศัย...](#)

ที่พัก : โรงแรม Centara Hotel Hat Yai ระดับ 4 ดาว ** หรือที่พักระดับใกล้เคียง**

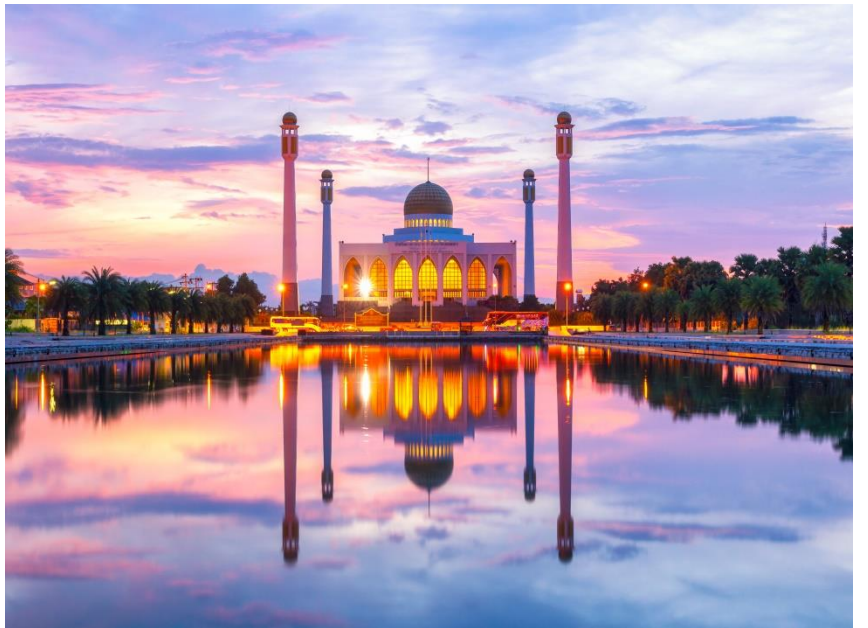
วันที่สาม **หาดใหญ่ – หมู่บ้านลิวงค์ - วัดพระมหาเจดีย์ไตรภพไตรมงคล – มัสยิดกลาง
วัดเขาแก้วแสน - ศาลปู่ทวดนายแรง – หาดสมิหลา – หาดชลาทัศน์ – ตลาดกิมหยง**

เช้า [บริการอาหารมื้อเช้า ณ โรงแรมที่พัก](#)

นำท่านออกเดินทางมุ่งหน้าสู่อำเภอจะนะ เดินทางสู่ “หมู่บ้านลิวงค์” ที่ได้รับการขนานนามว่า “สวีตเซอร์แลนด์แห่งจะนะ” ด้วยวิวทิวทัศน์อันเป็นธรรมชาติ ซึ่งคล้ายกับประเทศสวีตเซอร์แลนด์เป็นอย่างมาก บ้าน ลิวงค์ แห่งนี้ตั้งอยู่ที่ ตำบลท่าหมอไพร อำเภोजะนะ จังหวัดสงขลา ลิวงค์ ในอดีตนั้นเคยเป็นเหมืองแร่เก่าที่ได้ถูกทิ้งร้างไว้ และได้ถูกกลืนจนกลายเป็นส่วนหนึ่งของธรรมชาติ จึงมีสวยงามอย่างที่เห็นกันนี้ เพราะล้อมด้วยต้นไม้ที่สีเขียวกับวิวภูเขาอันแสนสวย ที่ได้สะท้อนลงบนพื้นน้ำ จากนั้นนำท่านเดินทางสู่ “วัดพระมหาเจดีย์ไตรภพไตรมงคล” หรือ “เจดีย์สแตนเลส” ตั้งเด่นเป็นสง่าอยู่บนเขาอ



หงส์ โดยองค์พระเจดีย์มีความงดงาม และแปลกตาโดยโครงสร้างเหล็กทุกชิ้นเป็นสแตนเลสทั้งหมด เรียกได้ว่าเป็น เจดีย์สแตนเลสหนึ่งเดียวในโลก พระมหาธาตุเจดีย์ไตรภพไตรมงคล สร้างขึ้นเพื่อถวายเป็นพระราชกุศลแด่พระบาทสมเด็จพระปรมินทรมหาภูมิพลอดุลยเดชเนื่องในวโรกาสทรงครองสิริราชสมบัติ 60 ปี อีกทั้งยังสร้างเพื่อเป็นศูนย์รวมใจสืบ



สานพระพุทธศาสนาขนบธรรมเนียมและวัฒนธรรม ประเพณีไทย การเผยแพร่พุทธประวัติและพุทธจริยวัตร สมเด็จพระสัมมาสัมพุทธเจ้า นำท่านเดินทางสู่ “สงขลา” ระหว่างทางนำท่านเก็บภาพ “มัสยิดกลางประจำจังหวัดสงขลา” หรือ “มัสยิดกลางดิย์นูลอิสลาม” ศูนย์รวมจิตใจชาวมุสลิม เป็นมัสยิดที่มีขนาดใหญ่และสถาปัตยกรรมที่งดงาม ด้านในตกแต่งอย่างสวยงามมีความวิจิตร มัสยิดกลางแห่งนี้โดดเด่นจนสามารถมองเห็นได้อย่างชัดเจน ตั้งแต่อยู่บนภูเขาในสวนสาธารณะขนาดใหญ่ มัสยิดแห่งนี้ ได้รับการขนานนามว่า “ทัชมาฮาลเมืองไทย” หากมาในช่วงเย็น-ค่ำ มัสยิดจะมีการเปิดไฟสว่าง มีฉากหลังของท้องฟ้าเปลี่ยนสีในยามเย็น งดงามยิ่งนัก

เที่ยง บริการอาหารกลางวัน ณ ร้านอาหารท้องถิ่น

บ่าย หลังรับประทานอาหาร นำท่านสู่ “วัดเขาแก้วแสน” (ศาลปู่ทวดนายแรง) วัดเก่าแก่ของจังหวัดสงขลา โดยที่มาของชื่อวัด มาจากตำนานเรื่องเล่า “นายแรง” วัดเขาแก้วแสนตั้งอยู่บนยอดเขาทำให้สามารถมองเห็นวิวทะเลสาบสงขลา

แบบพาโนรามา 360 องศา นำท่านขอพร “หินศักดิ์สิทธิ์” หรือ “ศาลปู่ทวดนายแรง” ที่ตั้งอยู่ริมผา จากนั้น นำท่านสู่ “หาดสมิหลา” เปรียบเสมือนห้องรับแขกธรรมชาติ ที่ต้อนรับผู้มาเยือนเรื่อยมาจากอดีตจนปัจจุบัน หาดสมิหลาอยู่ทางตอนเหนือของชายทะเลเมืองสงขลา ถัดจากแหลมสนอ่อนทอดยาวไปจรดแหลมสมิหลาที่อยู่ท้ายหาดทางด้านใต้เป็นชายหาดสวยงามน่าเดินเล่นทรายขาวละเอียด น้ำไม่ลึกมาก เล่นน้ำได้ดี ตลอดแนวจัดเป็นสถานที่พักผ่อน จุดชมวิวที่มีทิวทัศน์สวยงามมีปฏิมากรรมรูปนางเงือกนั่งอยู่บนโขดหิน รูปปั้น “นางเงือกทอง” สัญลักษณ์อันโดดเด่น



เด่นของจังหวัดสงขลาตั้งอยู่บริเวณปลายแหลมสมิหลา ได้เลาอันสมควร นำชม “หาดชลาทัศน์” เป็นชายหาดที่ยาวต่อเนื่องมาจากหาดสมิหลา โดยมีแหลมสมิหลาเป็นจุดแบ่ง มีหาดทรายที่ขาวสะอาดเล่นน้ำได้ตลอดแนว ลักษณะของหาดค่อนข้างเป็นเส้นตรง มีถนนชลาทัศน์เลียบริมแนวชายหาดและมีแนวต้นไม้ให้ความร่มรื่นยาวตลอดหาด และเนื่องจากหาดหันไปทางด้านทิศตะวันออกเฉียงเหนือ ทำให้เป็นหนึ่งสถานที่ที่ชมพระอาทิตย์ขึ้นได้ด้วย จากนั้น เดินทางกลับสู่ หาดใหญ่ นำท่านสู่ “ตลาดกิมหยง” ตลาดที่เป็นเอกลักษณ์ของหาดใหญ่ ซึ่งมีสินค้าให้เลือกมากมาย ไม่ว่าจะเป็นเสื้อผ้า รองเท้า ขนมขบเคี้ยว เครื่องสำอาง เครื่องใช้ไฟฟ้า ของเล่นเด็ก ตลอดจนเครื่องใช้ในครัวเรือน อิสระให้ท่านช้อปปิ้งตามอัธยาศัย

*** อาหารเย็น อิสระตามอัธยาศัย ***

19.00 น. นำท่านออกเดินทางสู่ สนามบินหาดใหญ่

20.55 น. ออกเดินทางสู่ กรุงเทพฯ โดยสายการบินไทยสมายล์ เที่ยวบินที่ WE 268 (ใช้เวลาเดินทางประมาณ 1.25 ชั่วโมง)

22.20 น. เดินทางถึงกรุงเทพฯ โดยสวัสดิภาพ

*** หมายเหตุ โปรแกรมการเดินทางอาจเปลี่ยนแปลงได้ตามความเหมาะสม เนื่องจากสภาพ ลม ฟ้า อากาศ การจราจร การล่าช้าของสายการบิน และสถานการณ์ในขณะนั้น เพื่อความเหมาะสม และความปลอดภัยในการเดินทาง บริษัทฯ ได้มอบหมายให้ มัคคุเทศก์มีอำนาจตัดสินใจ ทั้งนี้จะคำนึงถึงความเป็นไปได้ ความเหมาะสม และผลประโยชน์ของหมู่คณะเป็นสำคัญ

อัตราค่าบริการ

วันเดินทาง	ผู้ใหญ่ ราคาท่านละ พักห้องละ 2-3 ท่าน	เด็ก 2-12 ปี พัก กับผู้ใหญ่ 1 ท่าน	เด็ก 2-12 ปี พักกับผู้ใหญ่ 2 ท่าน (มีเตียงเสริม)	เด็ก 2-12 ปี พักกับผู้ใหญ่ 2 ท่าน (ไม่มีเตียงเสริม)	พักท่านเดียว เพิ่มท่านละ
<u>01-03 พ.ค. 64</u>	15,990	15,990	15,790	15,490	5,000
<u>02-04 พ.ค. 64</u>	15,990	15,990	15,790	15,490	5,000
<u>03-05 พ.ค. 64</u>	15,990	15,990	15,790	15,490	5,000
07-09 พ.ค. 64	12,990	12,990	12,790	12,490	4,000
08-10 พ.ค. 64	12,990	12,990	12,790	12,490	4,000
14-16 พ.ค. 64	11,990	11,990	11,790	11,490	4,000
21-23 พ.ค. 64	12,990	12,990	12,790	12,490	4,000
<u>25-27 พ.ค. 64</u>	13,990	13,990	13,790	13,490	5,000
28-30 พ.ค. 64	12,990	12,990	12,790	12,490	4,000
<u>02-04 มิ.ย. 64</u>	13,990	13,990	13,790	13,490	5,000
<u>03-05 มิ.ย. 64</u>	13,990	13,990	13,790	13,490	5,000
04-06 มิ.ย. 64	12,990	12,990	12,790	12,490	4,000
11-13 มิ.ย. 64	12,990	12,990	12,790	12,490	4,000
18-20 มิ.ย. 64	12,990	12,990	12,790	12,490	4,000
25-27 มิ.ย. 64	12,990	12,990	12,790	12,490	4,000
02-04 ก.ค. 64	12,990	12,990	12,790	12,490	4,000
09-11 ก.ค. 64	12,990	12,990	12,790	12,490	4,000
16-18 ก.ค. 64	12,990	12,990	12,790	12,490	4,000
<u>23-25 ก.ค. 64</u>	13,990	13,990	13,790	13,490	5,000
<u>24-26 ก.ค. 64</u>	13,990	13,990	13,790	13,490	5,000
<u>27-29 ก.ค. 64</u>	13,990	13,990	13,790	13,490	5,000
30ก.ค.-01ส.ค. 64	12,990	12,990	12,790	12,490	4,000
06-08 ส.ค. 64	12,990	12,990	12,790	12,490	4,000

11-13 ส.ค. 64	13,990	13,990	13,790	13,490	5,000
12-14 ส.ค. 64	13,990	13,990	13,790	13,490	5,000
13-15 ส.ค. 64	12,990	12,990	12,790	12,490	4,000
20-22 ส.ค. 64	12,990	12,990	12,790	12,490	4,000
27-29 ส.ค. 64	12,990	12,990	12,790	12,490	4,000
03-05 ก.ย. 64	12,990	12,990	12,790	12,490	4,000
10-12 ก.ย. 64	12,990	12,990	12,790	12,490	4,000
17-19 ก.ย. 64	12,990	12,990	12,790	12,490	4,000
24-26 ก.ย. 64	12,990	12,990	12,790	12,490	4,000
เพียงจำนวน 6 ท่านเท่านั้น ออกเดินทาง					

การเลือกที่นั่ง

บริษัทฯ ขอสงวนสิทธิ์ให้ลูกค้าที่ทำการจองและชำระมัดจำมาก่อน เลือกที่นั่งบนรถตู้โดยสารก่อน

อัตราค่าบริการนี้รวม

- ค่าตัวเครื่องบินชั้นประหยัดไป-กลับ กรุงเทพฯ-หาดใหญ่ // หาดใหญ่-กรุงเทพฯ กระเป๋าเดินทางเพื่อโหลดท่านละ 1 ใบ น้ำหนัก ต้องไม่เกิน 15 กิโลกรัม สำหรับกระเป๋าถือขึ้นเครื่อง น้ำหนักต้องไม่เกิน 7 กิโลกรัม / ท่าน
- ค่ารถปรับอากาศ VIP นำเที่ยวตามระบุไว้ในรายการ
- โรงแรมที่พักระดับมาตรฐาน 2 คืน พักห้องละ 2-3 ท่าน
- ค่าอาหารทุกมื้อตามที่ระบุในรายการ
- มัคคุเทศก์ผู้มีประสบการณ์นำเที่ยวให้ความรู้ ดูแลอำนวยความสะดวกตลอดการเดินทาง
- ค่าประกันอุบัติเหตุในการเดินทางวงเงินท่านละ 1,000,000 บาท

อัตราค่าบริการนี้ไม่รวม

- ค่าภาษีมูลค่าเพิ่ม 7 % และค่าภาษีหัก ณ ที่จ่าย 3 %
- ค่าทิปมัคคุเทศก์พร้อมทั้งผู้ช่วยมัคคุเทศก์ และค่าทิปพนักงานขับรถ ท่านละ 400 บาท
- ค่าใช้จ่ายส่วนตัว อาทิ ค่าโทรศัพท์ ค่าซักรีด ค่าเครื่องดื่มและอาหารนอกเหนือจากที่ระบุในรายการ

เงื่อนไขการสำรองที่นั่ง และการชำระเงิน

- กรุณาชำระค่ามัดจำทัวร์ 7,000 บาท/ท่าน ภายใน 2 วันทำการนับจากวันจอง พร้อมส่งสำเนาบัตรประชาชน (ที่สะกดชื่อและนามสกุลภาษาอังกฤษ เพื่อให้นำส่งประกันการเดินทาง) และหลักฐานโอนเงิน
- ค่าทัวร์ส่วนที่เหลือชำระก่อนการเดินทางไม่น้อยกว่า 20 วันทำการ หรือตามวันเรียกเก็บเงินที่ระบุ (การไม่ชำระเงินค่ามัดจำหรือชำระไม่ครบ บริษัทฯ มีสิทธิยกเลิกการจัดหรือยกเลิกการเดินทาง)

เงื่อนไขการยกเลิก

1. กรณียกเลิกการเดินทาง หากแจ้งหลังจากจ่ายเงินมัดจำแล้ว ขอสงวนสิทธิ์เก็บค่าธรรมเนียมท่านละ 5,000 บาท หากแจ้ง ระหว่าง 15-8 วันทำการ ก่อนวันเดินทาง บริษัทฯ ขอสงวนสิทธิ์คืนเงินให้กับลูกค้าจำนวน 50 % ของเงินที่ลูกค้าได้ชำระไว้แล้ว หากแจ้งน้อยกว่า 8 วันทำการก่อนวันเดินทาง ขอสงวนสิทธิ์ไม่คืนเงินใดๆทั้งสิ้นให้กับลูกค้า
2. กรณีที่มีการจองต่ำกว่า 20 ท่าน บริษัทฯ ขอสงวนสิทธิ์ในการยกเลิกโปรแกรมนี้โดยจะคืนเงินที่ลูกค้าได้ชำระไว้แล้วทั้งหมด

หมายเหตุ

- การเดินทางในแต่ละครั้งต้องมีผู้เดินทางที่เป็นผู้ใหญ่ จำนวน 8 ท่านขึ้นไป ถ้าผู้โดยสารไม่ครบตามจำนวนดังกล่าวทางบริษัทฯ ขอสงวนสิทธิ์ในการเปลี่ยนแปลงราคาหรือเลื่อนการเดินทาง หรือยกเลิกการเดินทาง
- รายการท่องเที่ยวอาจมีการเปลี่ยนแปลงได้ตามความเหมาะสม อันเนื่องจากฤดูกาล สภาพภูมิอากาศ เหตุการณ์ทางการเมือง สภาพการจราจร ภัยธรรมชาติ เป็นต้น โดยมีได้แจ้งให้ทราบล่วงหน้า โดยทางบริษัทฯ จะคำนึงถึงประโยชน์และความปลอดภัยของท่านเป็นสำคัญที่สุด
- หากท่านไม่ได้เดินทางท่องเที่ยวพร้อมคณะหรือถอนตัวออกจากคณะ ท่านไม่สามารถเรียกร้องเงิน หรือส่วนบริการที่ขาดหายไปมาทดแทนได้
- กรณีที่ท่านเป็นชาวมุสลิม ไม่ทานเนื้อสัตว์ หรือแพ้อาหารบางประเภท กรุณาแจ้งบริษัทฯ ให้ทราบล่วงหน้า
- ทางบริษัทฯ ไม่รับผิดชอบในความเสียหาย หรือการยกเลิกการเดินทางที่เกิดจากเหตุสุดวิสัย อาทิ ภัยจากธรรมชาติ ภัยจากสงคราม การจลาจล การนัดหยุดงาน หรือสิ่งของสูญหายตามสถานที่ต่างๆ
- การจัดที่นั่งบนรถบัสขึ้นอยู่กับลำดับการจอง และถือเป็นสิทธิ์ขาดของทางบริษัทฯ ในการบริหารจัดการ
- เมื่อท่านตกลงชำระเงินมัดจำหรือค่าทัวร์ทั้งหมดกับทางบริษัทฯ แล้ว ทางบริษัทฯ จะถือว่าท่านได้ยอมรับเงื่อนไขข้อตกลงต่างๆ ทั้งหมด

มาตรการการดูแลป้องกัน ในช่วงภาวะโควิด 19

- ผู้เดินทางทุกท่านต้องใส่หน้ากากอนามัยตลอดการเดินทาง
- ต้องมีการตรวจวัดอุณหภูมิก่อนเดินทาง และล้างมือด้วยเจลแอลกอฮอล์ก่อนขึ้น-ลงรถทุกครั้ง
- ที่นั่งบนรถมีการจัดระยะห่างแบบเหมาะสม (ถือเป็นสิทธิ์ขาดของทางบริษัทฯ ในการบริหารจัดการ)
- มีการฉีดพ่นทำความสะอาดบนรถโดยสาร