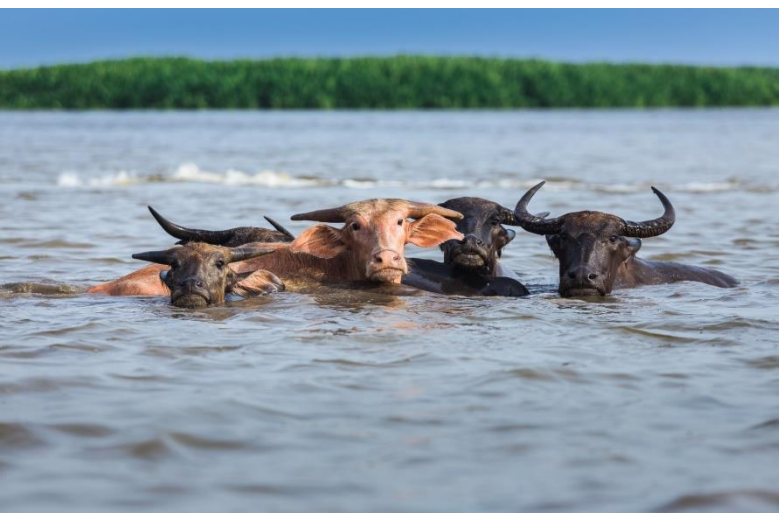


ต้ง-พัทลุง-สงขลา-หาดใหญ่ 4 วัน 3 คืน

ดำน้ำทะเลต้ง * ต้มรกต * ต้มเขากอบ * ทะเลน้อย
* กล้วยน้ำ

ทะเลสาบสงขลา * คลองปากประ * ยอยักษ์ * เกาะยอ
* หาดใหญ่ * มัสยิดกลาง



- มัคคุเทศก์และทีมงานผู้ชำนาญเส้นทางและบริการดี เป็นกันเอง สนุกสนาน มีความรู้
- ที่พักมาตรฐานระดับ 4 ดาว 3 คืน
- รถตู้ปรับอากาศ VIP สำหรับคณะท่าน
- อาหารแบบเซ็ทเมนูจากร้านที่เราคัดเลือกให้ สะอาด สด อร่อย คุณภาพดีเยี่ยม



เมษายน	22-25 / <u>29เม.ย.-02พ.ค.</u>
พฤษภาคม	<u>01-04 / 02-05 / 03-06 / 06-09 / 08-11 / 13-16 / 20-23 / 23-26 / 27-30</u>
มิถุนายน	<u>02-05 / 03-06 / 10-13 / 17-20 / 24-27</u>
กรกฎาคม	01-04 / 08-11 / 15-18 / <u>22-25 / 23-26 / 25-28 / 28-31</u>
สิงหาคม	05-08 / <u>12-15 / 19-22 / 26-29</u>
กันยายน	02-05 / 09-12 / 16-19 / 23-26

**วันแรก(1) กรุงเทพฯ – ท่าเรือปากเมง – ดำน้ำตื้น (Speed Boat) – เกาะมุก – ถ้ำมรกต
เกาะกระดาน - เกาะเชือก – เมืองตรัง**

05.30 น. สมาชิกทุกท่านพร้อมกัน ณ ท่าอากาศยานดอนเมือง อาคารผู้โดยสารขาออกภายในประเทศ เคาน์เตอร์สายการบิน
นกแอร์พร้อมเจ้าหน้าที่คอยดูแลเช็คอินสัมภาระและบัตรที่นั่งบนเครื่อง

07.20 น. ออกเดินทางสู่ จ.ตรัง โดยสายการบินนกแอร์ เที่ยวบินที่ DD7312 (ใช้เวลาเดินทางประมาณ 1.30 ชั่วโมง)

08.50 น. นำท่านเดินทางถึงจังหวัดตรัง นำทุกท่านมุ่งหน้าสู่ “ท่าเรือปากเมง” (50 นาที) เป็นท่าเรือสำคัญสำหรับกิจกรรมดำ
น้ำและการออกทะเลของนักท่องเที่ยวที่มาเยือนจังหวัดตรัง นำท่านเตรียมตัวก่อนการเดินทางดำน้ำ ทะเลตรัง

(กิจกรรมดำน้ำตื้น ราคารวมอยู่ในแพคเกจท่องเที่ยวแล้ว แพคเกจประกอบด้วย กิจกรรมดำน้ำ ชุดชีพ
หน้าอากาศดำน้ำ อาหาร 1 มื้อ เครื่องดื่ม เจ้าหน้าที่เรือคอยอำนวยความสะดวก หากท่านทำอุปกรณ์สูญหายอาจมีค่าใช้จ่ายที่ท่านต้อง
รับผิดชอบ) นำท่านลงเรือจากท่าเรือปากเมง โดย Speed Boat มุ่งหน้าสู่ทะเลตรัง นำท่านดำน้ำชมปะการังและฝูงปลาน้อยใหญ่ เกาะมุก เกาะกระดาน เกาะเชือก ตามลำดับ



- จุดที่1 เกาะมุก (ถ้ำมรกต) ท่านจะได้ทำกิจกรรมสุดฟิน ลอดถ้ำมรกต สีนํ้าทะเลเป็นสีเขียวมรกตตัดกับพื้นทรายและสีสัน อังดงามของปะการังในธรรมชาติ จัดได้ว่าเป็น UNSEEN THAILAND ที่ท่านไม่ควรพลาดเข้าชม
- จุดที่2 เกาะกระดาน เป็นเกาะที่สวยงามที่สุดในจังหวัดตรัง เปรียบดังเจ้าหญิงแห่งเมืองตรัง ท่านจะได้ นำทำสัมผัสหาด ทรายสีขาวนุ่มราวกับแป้ง นํ้าทะเลสีฟ้าใสตัดกับผืนฟ้าสีคราม บรรยากาศลมทะเลอ่อนๆจะทำให้ท่านมีความสุข ไปกับช่วงเวลาอันแสนมีค่า ณ ที่แห่งนี้
- เที่ยง รับประทานอาหารกลางวัน ณ จุดให้บริการ (อาหารกลางวันแบบปิกนิก)
- จุดที่3 เกาะเชือก นำท่านชมความงดงามของ สิ่งมีชีวิตอันแสนอัศจรรย์ ปะการังหลากสี หลายสายพันธุ์ และ เหล่าปลาน้อยใหญ่ที่แหวกว่ายราวกับหมู่บ้านใต้สมุทร ที่เกาะเชือกแห่งนี้ในบางเวลาเกิดกระแส น้ำที่ไหลแรงทำให้ต้องใช้ เชือกในการในการจับไว้ จึงเป็นที่มาของชื่อเกาะเชือกนั่นเอง ได้เวลาอันสมควรแล้วนำท่านมุ่งหน้ากลับสู่ท่าเรือ ปากเมง
- ค่ำ บริการอาหารมื้อค่ำ ณ ห้องอาหารของที่พักร // หลังอาหาร อิสระให้ท่านอิสระตามอัธยาศัย...

ที่พัก : โรงแรมเรือรุษฎา ตรัง หรือที่พักระดับใกล้เคียง

**วันที่สอง(2) ตรัง - ตีมซา+หมุ่ย่างเมืองตรัง – ถ้ำเลเขากอบ – พัทลุง - นาโปแก – ทะเลน้อย
 ล่องเรือชมควายนํ้า - สะพานเฉลิมพระเกียรติ 80 พรรษา - Sri Pakpra Boutique Resort**

เช้า บริการอาหารมื้อเช้า ณ ร้านอาหารท้องถิ่น (เมนูพิเศษ!!! ตีมซา+หมุ่ย่างเมืองตรัง มาถึงแล้วต้องลอง)

นำทุกท่านออกเดินทางสู่ อำเภอห้วยยอด นำท่านเข้าชม “ถ้ำเลเขากอบ” (40 นาที) ภายในถ้ำมีหินงอกหินย้อย ระยะทาง 4 กิโลเมตร ถ้ำเลเขากอบ มีทางน้ำ ไต่คินไหลผ่าน น้ำทะเลลงเรือล่องไปตามลำ คลอง เข้าสู่ภายในถ้ำ ชมหินงอกหินย้อยอัน งดงาม ซึ่งยังมีการ ก่อตัว ของหินอยู่ภายใน ถ้ำ หนึ่งในความอัศจรรย์ที่ได้รับให้เป็น UNSEEN THAILAND ชมความงาม ของ หินงอก หินย้อย ที่ประดับบนผนังถ้ำ มากมาย เช่น ถ้ำคนธรรมดา ถ้ำรากไทร สนุกสนานกับการชมถ้ำลอดที่มีความยาวถึง 350 เมตร ระหว่างทางให้ท่านแวะเช็คอิน ถ่ายรูป “นาโปแก” ไปเดินชิลล์บนสะพาน



ไม้ นั่งถ่ายรูปที่กระท่อมปลายนา ท่ามกลางความสดชื่นจากธรรมชาติ อบอุ่นด้วยกลิ่นอายท้องทุ่ง นาโปแก ตั้งอยู่ในอำเภอควนขนุน บนถนนเส้นเดียวกับทางไปอุทยานแห่งชาตินํ้าทะเลน้อย คำนํ้าโปแก เป็นภาษา พื้นบ้านท้องถิ่น นาก็คือ นาข้าว ส่วนคำว่า “โปแก” เป็นสำเนียงปักษ์ใต้ หมายถึง พ่อของแม่ พ่อแก่ พ่อเฒ่า หรือ คุณตา เมื่อรวมความหมายที่เข้าใจได้ ก็แปลว่า ที่นาของคุณตา นั่นเอง

เที่ยง บริการอาหารกลางวัน ณ ร้านอาหารท้องถิ่น

บ่าย นำท่านออกเดินทางมุ่งหน้าสู่ “ทะเลน้อย” หรือ “อุทยานนกน้ำทะเลน้อย” เป็นทะเลสาบน้ำจืดที่มีพื้นที่ประมาณ 17,500 ไร่ ตั้งอยู่ระหว่างตำบลนางตุง และตำบลทะเลน้อย อำเภอกวนขนุน จังหวัดพัทลุง มีคลองนางเรียบเชื่อมต่อไปยังทะเลสาบสงขลา มีชุมชนกว่า 2,000 ครัวเรือนอาศัยอยู่ทางทิศตะวันตกของทะเลสาบ เนื่องจากทะเลสาบแห่งนี้มีความอุดมสมบูรณ์ และหลากหลายทางชีวภาพมากจึงได้ขึ้นทะเบียนเป็นเขตห้ามล่าสัตว์ป่าทะเลน้อย และพื้นที่ริมทะเลสาบที่



เป็นป่าพรุ นาข้าว ทุ่งหญ้า พืชน้ำ ได้แก่ ผักตบชวา กระจูด บัวแดง และพืชน้ำอีกหลายชนิด นอกจากนี้ยังเป็นที่อาศัยของสัตว์ป่า ได้แก่ นกน้ำกว่า 287 ชนิด รวมถึงนกท้องถิ่นและนกที่อพยพตามฤดูกาล ได้แก่ นกกานิ้ว นกกระสาแดง นกเป็ดน้ำ นกนางนวล และนกหายาก 9 ชนิด ได้แก่ นกกานิ้ว นกตะกรุม นกกระสาแดง นกยางกรอกพันธุ์ชวา นกกระสาแดง นกน้ำเล็ก นกหัวโตหลังจุดสีทอง ในแต่ละช่วงเดือนของทะเลสาบแห่งนี้จึงมีสีสันที่สวยงามและเปลี่ยนแปลงไปตามฤดูกาล นำท่านล่องเรือชม “ควายน้ำ” ที่ปกติหากินอยู่บนบกแต่เมื่อน้ำขึ้นก็สามารถปรับตัวโดยอยู่ในน้ำได้จนเรียกว่า “ควายน้ำ” ก่อนเข้าที่พัก นำท่านแวะถ่ายรูป “สะพานเฉลิมพระเกียรติ 80 พรรษา” ซึ่งเป็นส่วนยกระดับข้ามแม่น้ำของเส้นทางสาย “ถนนบ้านไสกลิ่ง-บ้านหัวป่า” ที่สร้างเชื่อมพื้นที่ระหว่าง 2 จังหวัด คือ บ้านไสกลิ่ง อ.กวนขนุน จ.พัทลุง และบ้านหัวป่า อ.ระโนด จ.สงขลาเส้นทางสายนี้มีความยาวกว่า 17 กม. แบ่งเป็น 3 ช่วง โดยช่วงที่ 2 ที่สร้างเป็นสะพานยกระดับอยู่เหนือพื้นที่ทางตอนล่างของทะเลน้อย คือ “สะพานเฉลิมพระเกียรติ 80 พรรษา” หรือ “สะพานเอกชัย” นั้น มีความยาวถึง 5.450 กิโลเมตร นับเป็นสะพานที่ยาวที่สุดของไทยในปัจจุบัน จากนั้นนำท่านเข้าสู่ที่พัก อิศระให้ท่านอิสระตามอัธยาศัย...กับบรรยากาศอันเป็น ธรรมชาติริมทะเลสาบสงขลา



ค่ำ บริการอาหารมื้อค่ำ ณ ร้านอาหารท้องถิ่น
ท้องถิ่นหลังอาหาร อิสระให้ท่านอิสระตามอัธยาศัย...

ที่พัก : โรงแรม Sri Pakpra Boutique Resort Phatthalung ระดับ 4 ดาว ** หรือที่พักระดับใกล้เคียง**

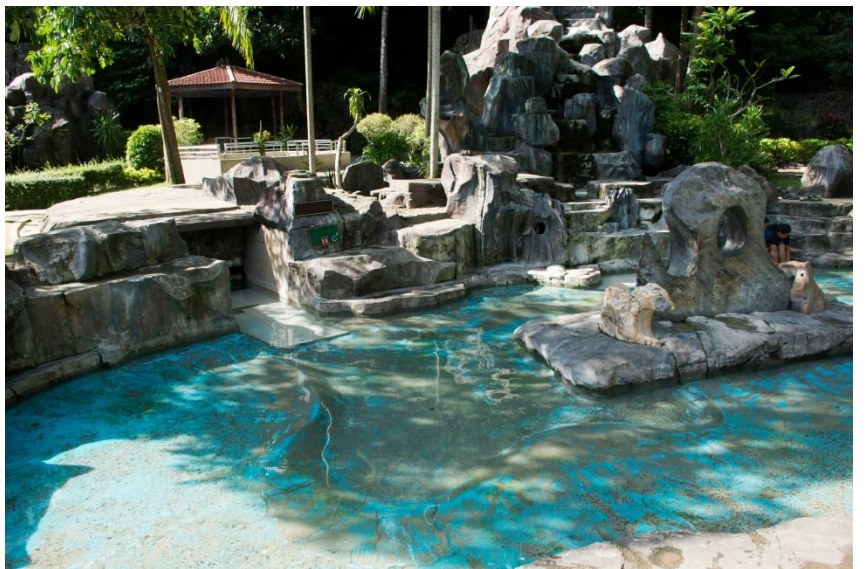
วันที่สาม(3) คลองปากประ – ล่องเรือชมแสงแรก+ยอยักษ์ – บ่อน้ำร้อนเข้าชัยสน – แก่งน้ำหูแร่ น้ำตกไพรวัลย์ – เกาะยอ – วัดท้ายยอ

05.00 รุ่งอรุณ ณ คลองปากประริมทะเลสาบสงขลา (ฝั่งพัทลุง) นำท่านล่องเรือสัมผัสความงามยามพระอาทิตย์ทอแสงยามเช้า ชมแสงแรกของวันใหม่ในบรรยากาศของท้องทะเลสาบสงขลาและคลองปากประ เป็นคลองแห่งวิถีชีวิต ที่โดดเด่นไปด้วยการทำประมงพื้นบ้านในรูปแบบของการยก “ยอยักษ์” ที่มีลักษณะเป็นเอกลักษณ์เฉพาะตัวเป็นของขนาดใหญ่มีรูปร่างสามเหลี่ยมมุมทั้งสี่ยึดโยงกับไม้รวกหรือไม้ไผ่ยอยักษ์ถึงแม้ว่าจะมีน้ำหนักค่อนข้างมาก แต่ด้วยภูมิปัญญาท้องถิ่นชาวบ้านได้นำรอกมาใช้เป็นเครื่องมือทุ่นแรง ทำให้แม้แต่เด็ก (ในพื้นที่) ก็สามารถยกยอยักษ์นี้ได้ ซึ่งถือเป็นอีกหนึ่งไฮไลท์ของผู้ที่ชื่นชอบการถ่ายภาพวิทัศน์อีกหนึ่งจุด



เช้า บริการอาหารมือเช้า ณ โรงแรมที่พัก

นำทุกท่านสู่ “บ่อน้ำร้อนเข้าชัยสน” แอ่งน้ำที่มีอุณหภูมิ ประมาณ 60 องศาเซลเซียส อยู่บริเวณเชิงเขาชัยสน ประชาชนทั่วไปเชื่อกันว่าเป็นบ่อน้ำศักดิ์สิทธิ์ สามารถอาบรักษาโรคผิวหนังได้ อุณหภูมิของน้ำจะสูง ขึ้น หาก ใ้ ด้ รั บ แ ร ง กระทบกระเทือนบริเวณนั้น น้ำร้อนจะไหลตลอดเวลา ซึ่งได้ผ่านการรับรองมาตรฐานแหล่งท่องเที่ยวเชิงสุขภาพ (น้ำพุร้อนธรรมชาติ) ในระดับดีเยี่ยม จากกรมการท่องเที่ยว โดยมีกรม



ศิลปากรประกาศขึ้นทะเบียนเป็นโบราณสถาน จากนั้น นำท่านเดินทางสู่ “แก่งน้ำหูแร่” หรือ “คลองหูแร่” สถานที่ท่องเที่ยวที่มีชื่อเสียงและได้รับความนิยมของตำบลท่ามะเดื่อ ต้นน้ำของคลองนี้คือป่าใหญ่แห่งเทือกเขาบรรทัด แก่งน้ำหูแร่ มีสภาพเป็นคลองขนาดใหญ่ มีลักษณะคเคี้ยวสองข้างตลิ่งอุดมด้วยพันธุ์ไม้มากมาย

เที่ยง บริการอาหารกลางวัน ณ ร้านอาหารท้องถิ่น

บาย นำทุกท่านเดินทางสู่ “น้ำตกไพรวัลย์” เป็นน้ำตกที่สวยงามที่สุดแห่งหนึ่งในภาคใต้ และเป็นน้ำตกที่ใหญ่ที่สุดของพัทลุง น้ำตกไพรวัลย์ มีปริมาณน้ำไหลแรงตกลงมาจากหน้าผาสูงตลอดทั้งปี เส้นทางน้ำตกสามารถเดินขึ้นไปชมในแต่ละชั้นได้ บรรยากาศรอบน้ำตกปกคลุมไปด้วยต้นไม้ใหญ่หลายชนิด เงียบสงบ ร่มเย็นเหมาะแก่การพักผ่อนหย่อนใจและสัมผัสกับธรรมชาติอย่างแท้จริง ได้เวลาอันสมควร นำท่านเดินทางสู่ “เกาะยอ” เป็นเกาะหนึ่งที่ตั้งอยู่กลางทะเลสาบสงขลาตอนล่าง หมู่บ้านเกาะยอถือเป็นชุมชนที่มีความเข้มแข็ง มีเอกลักษณ์



เฉพาะตัว และเป็นหนึ่งในแหล่งท่องเที่ยวที่มีชื่อเสียงของสงขลา สภาพทั่วไปบนเกาะยอนั้นส่วนใหญ่เป็นภูเขาไม่สูงนัก มีที่ราบเชิงเขาติดทะเล และมีที่ราบกว้างทางตอนใต้ของเกาะยอ โดยไฮไลต์บนเกาะยอ เรียนรู้การทำสวนผลไม้แบบผสมผสาน หรือสวนผสม ที่เป็นการปลูกผลไม้หลากหลายชนิด อยู่ในสวนเดียว นั่นหมายความว่าผลไม้จะผลัดกันให้ผลผลิตตลอดปี เช่น ส้มโอ มะพร้าว ขนุน และผลไม้ที่มีชื่อของเกาะยอ นำท่านท่องเที่ยวในเส้นทางสายวัฒนธรรมบนเกาะยอ ซึ่งเป็นความพยายามของชุมชนที่ร่วมกันอนุรักษ์วัฒนธรรมที่ดั้งเดิมให้ดำรงอยู่สืบไป นำท่านชม “วัดท้ายขอ” วัดเก่าแก่ของตำบลเกาะยอ ในประวัติบ่งบอกไว้ว่าเป็นวัดแรกบนเกาะยอ สร้างเมื่อปี พ.ศ. 2311 สมาคมสถาปนิกสยามสันนิษฐานว่า น่าจะสร้างในช่วงรัชกาลที่ 3 แห่งกรุงรัตนโกสินทร์ เนื่องจากการใช้วัสดุกระเบื้องเกาะยอเริ่มทำขึ้นโดยชาวจีนและนิคมแพร์หลายในสมัยนั้น หรือจะสร้างในช่วงรัชกาลที่ 4 ที่เปลี่ยนมาเป็นวัดธรรมยุติกนิกาย ร่วมสมัยกับเจดีย์บนเขาพิหารเป็นเจดีย์ทรงลังกา ศิลปะร่วมสมัยรัชกาลที่ 4 อิศระให้ท่านเก็บภาพความงดงามตามอัธยาศัย

ค่ำ บริการอาหารมื้อค่ำ ณ ร้านอาหารท้องถิ่นหลังอาหาร อิศระให้ท่านอิสระตามอัธยาศัย...

ที่พัก : โรงแรม Centara Hotel Hat Yai ระดับ 4 ดาว ** หรือที่พักระดับใกล้เคียง**

**วันที่สี่(4) หาดใหญ่ – วัดพระมหาเจดีย์ไทรภพไทรมงคล – มัสยิดกลาง – วัดเขาแก้วแสน
ศาลปู่ทวดนายแรง – หาดสมิหลา – หาดชลาทัศน์ – ตลาดกิมหยง - เดินทางกลับกรุงเทพฯ**

เช้า บริการอาหารมื้อเช้า ณ โรงแรมที่พัก

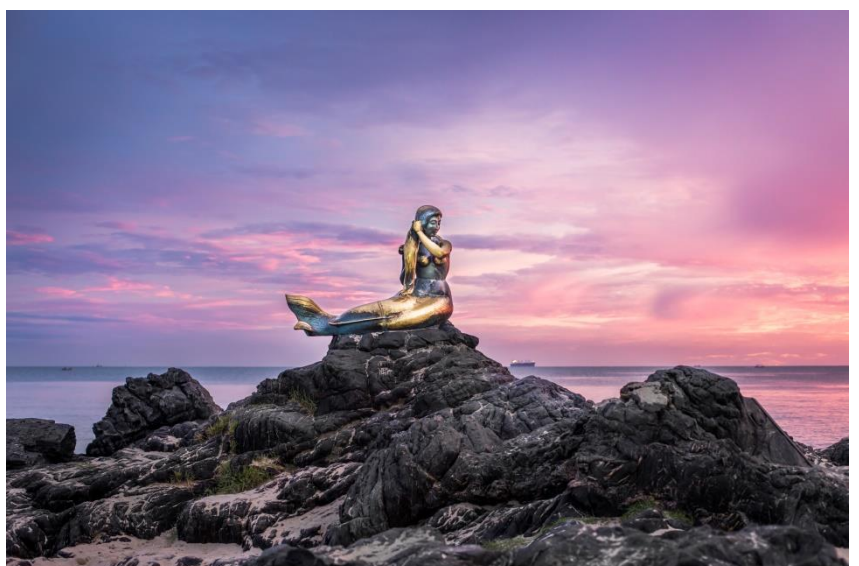
นำท่านเดินทางสู่ “วัดพระมหาเจดีย์ไตรภพไตรมงคล” หรือ “เจดีย์สแตนเลส” ตั้งเด่นเป็นสง่าอยู่บนเขาคอหงส์ โดยองค์พระเจดีย์มีความงดงาม และแปลกตา โดยโครงสร้างทุกชิ้นเป็นสแตนเลสทั้งหมด เรียกได้ว่าเป็น เจดีย์สแตนเลสหนึ่งเดียวในโลก พระมหาธาตุเจดีย์ไตรภพไตรมงคล สร้างขึ้นเพื่อน้อมถวายเป็นพระราชกุศลแด่พระบาทสมเด็จพระ



ปรมินทมหาภูมิพลอดุลยเดชมหาราช บรมนาถบพิตร 60 ปี อีกทั้งยังสร้างเพื่อเป็นศูนย์รวมใจสืบสานพระพุทธศาสนาขนบธรรมเนียมและวัฒนธรรม ประเพณีไทย การเผยแผ่พุทธประวัติและพุทธจริยวัตร สมเด็จพระสัมมาสัมพุทธเจ้า นำท่านเดินทางสู่ “สงขลา” ระหว่างทางนำท่านเก็บภาพ “มัสยิดกลางประจำจังหวัดสงขลา” หรือ “มัสยิดกลางคิยนุอริสลาม” ศูนย์รวมจิตใจชาวมุสลิม เป็นมัสยิดที่มีขนาดใหญ่และสถาปัตยกรรมที่งดงาม ด้านในตกแต่งอย่างสวยงามมีความวิจิตร มัสยิดกลางแห่งนี้โดดเด่นจนสามารถมองเห็นได้อย่างชัดเจน ตั้งแต่อยู่บนภูเขาในสวนสาธารณะหาดใหญ่ มัสยิดแห่งนี้ ได้รับการขนานนามว่า “ทัชมาฮาลเมืองไทย” หากมาในช่วงเย็น-ค่ำ มัสยิดจะมีการเปิดไฟสว่าง มีฉากหลังของท้องฟ้าเปลี่ยนสีในยามเย็นงดงามยิ่งนัก

เที่ยง บริการอาหารกลางวัน ณ ร้านอาหารท้องถิ่น

บ่าย หลังรับประทานอาหาร นำท่านสู่ “วัดเขาแก้วแสน” (ศาลปู่ทวดนายแรง) วัดเก่าแก่ของจังหวัดสงขลา โดยที่มาของชื่อวัด มาจากตำนานเรื่องเล่า “นายแรง” วัดเขาแก้วแสนตั้งอยู่บนยอดเขาทำให้สามารถมองเห็นวิวทะเลสาบสงขลาแบบพาโนรามา 360 องศา นำท่านขอพร “หินศักดิ์สิทธิ์” หรือ “ศาลปู่ทวดนายแรง” ที่ตั้งอยู่ริมผา จากนั้น นำท่านสู่ “หาดสมิหลา” เปรียบเสมือนห้องรับแขกธรรมชาติ ที่ต้อนรับผู้มาเยือนเรื่อยมาจากอดีตจนปัจจุบัน หาดสมิหลาอยู่ทางตอนเหนือของ



ชายทะเลเมืองสงขลาถัดจากแหลมสนอ่อนทอดยาวไปจรดแหลมสมิหลาที่อยู่ท้ายหาดทางด้านใต้เป็นชายหาดสวยงาม
นำเดินเล่นทรายขาวละเอียด น้ำไม่ลึกมาก เล่นน้ำได้ดี ตลอดแนวจัดเป็นสถานที่พักผ่อน จุดชมวิวที่มีทิวทัศน์

สวยงามมีปฏิมากรรมรูปนางเงือกนั่งอยู่บนโขดหิน รูปปั้น“นางเงือกทอง” สัญลักษณ์อันโดดเด่นของจังหวัด
สงขลาตั้งอยู่บริเวณปลายแหลมสมิหลา ได้เลโอนัสมศวร นำชม “หาดชลาทัศน์” เป็นชายหาดที่ยาวต่อเนื่องมาจาก
หาดสมิหลา โดยมีแหลมสมิหลาเป็นจุดแบ่ง มีหาดทรายที่ขาวสะอาดเล่นน้ำได้ตลอดแนว ลักษณะของหาด
ค่อนข้างเป็นเส้นตรง มีถนนชลาทัศน์เลียบริมแนวชายหาดและมีแนวต้นไม้ให้ความร่มรื่นยาวตลอดหาด และ
เนื่องจากหาดหันไปทางด้านทิศตะวันออกเฉียงเหนือ ทำให้เป็นหนึ่งในสถานที่ที่ชมพระอาทิตย์ขึ้นได้ด้วย จากนั้น
เดินทางกลับสู่ หาดใหญ่ นำท่านสู่ “ตลาดกิมหยง” ตลาดที่เป็นเอกลักษณ์ของหาดใหญ่ ซึ่งมีสินค้าให้เลือกมากมาย
ไม่ว่าจะเป็นเสื้อผ้า รองเท้า ขนมขบเคี้ยว เครื่องสำอาง เครื่องใช้ไฟฟ้า ของเล่นเด็ก ตลอดจนเครื่องใช้ในครัวเรือน
อิสระให้ท่านช้อปปิ้งตามอัธยาศัย

***** อาหารเย็น อิสระตามอัธยาศัย *****

20.00 น. นำท่านออกเดินทางถึงสนามบินหาดใหญ่

22.30 น. ออกเดินทางสู่กรุงเทพฯ โดยสายการบินนกแอร์ เที่ยวบินที่ DD513

23.45 น. เดินทางถึงกรุงเทพฯ โดยสวัสดิภาพ

*** หมายเหตุ โปรแกรมการเดินทางอาจเปลี่ยนแปลงได้ตามความเหมาะสม เนื่องจากสภาพ ลม ฟ้า อากาศ การจราจร การ
ล่าช้าของสายการบิน และสถานการณ์ในขณะนั้น เพื่อความเหมาะสม และความปลอดภัยในการเดินทาง บริษัทฯ ได้มอบหมาย
ให้ มัคคุเทศก์มีอำนาจตัดสินใจ ทั้งนี้จะคำนึงถึงความเป็นไปได้ ความเหมาะสม และผลประโยชน์ของหมู่คณะเป็นสำคัญ

อัตราค่าบริการ					
วันเดินทาง	ผู้ใหญ่ ราคาท่านละ พักห้องละ 2-3 ท่าน	เด็ก 2-12 ปี พัก กับผู้ใหญ่ 1 ท่าน	เด็ก 2-12 ปี พักกับผู้ใหญ่ 2 ท่าน (มีเตียงเสริม)	เด็ก 2-12 ปี พักกับผู้ใหญ่ 2 ท่าน (ไม่มีเตียงเสริม)	พักท่านเดียว เพิ่มท่านละ
22-25 เม.ย. 64	15,990	15,990	15,790	15,490	6,000
29เม.ย.-02พ.ค. 64	19,990	19,990	19,790	19,490	7,000
01-04 พ.ค. 64	19,990	19,990	19,790	19,490	7,000
02-05 พ.ค. 64	19,990	19,990	19,790	19,490	7,000
03-06 พ.ค. 64	19,990	19,990	19,790	19,490	7,000
06-09 พ.ค. 64	16,990	16,990	16,790	16,490	6,000
08-11 พ.ค. 64	16,990	16,990	16,790	16,490	6,000

13-16 พ.ค. 64	15,990	15,990	15,790	15,490	6,000
20-23 พ.ค. 64	16,990	16,990	16,790	16,490	6,000
<u>23-26 พ.ค. 64</u>	17,990	17,990	17,790	17,490	6,000
27-30 พ.ค. 64	16,990	16,990	16,790	16,490	6,000
<u>02-05 มิ.ย. 64</u>	17,990	17,990	17,790	17,490	6,000
<u>03-06 มิ.ย. 64</u>	17,990	17,990	17,790	17,490	6,000
04-07 มิ.ย. 64	16,990	16,990	16,790	16,490	6,000
11-14 มิ.ย. 64	16,990	16,990	16,790	16,490	6,000
18-21 มิ.ย. 64	16,990	16,990	16,790	16,490	6,000
25-28 มิ.ย. 64	16,990	16,990	16,790	16,490	6,000
02-05 ก.ค. 64	16,990	16,990	16,790	16,490	6,000
09-12 ก.ค. 64	16,990	16,990	16,790	16,490	6,000
16-19 ก.ค. 64	16,990	16,990	16,790	16,490	6,000
<u>23-26 ก.ค. 64</u>	17,990	17,990	17,790	17,490	6,000
<u>24-27 ก.ค. 64</u>	17,990	17,990	17,790	17,490	6,000
<u>27-30 ก.ค. 64</u>	17,990	17,990	17,790	17,490	6,000
30ก.ค.-02 ส.ค. 64	16,990	16,990	16,790	16,490	6,000
06-09 ส.ค. 64	16,990	16,990	16,790	16,490	6,000
<u>11-14 ส.ค. 64</u>	17,990	17,990	17,790	17,490	6,000
<u>12-15 ส.ค. 64</u>	17,990	17,990	17,790	17,490	6,000
13-16 ส.ค. 64	16,990	16,990	16,790	16,490	6,000
20-23 ส.ค. 64	16,990	16,990	16,790	16,490	6,000
27-30 ส.ค. 64	16,990	16,990	16,790	16,490	6,000
03-06 ก.ย. 64	16,990	16,990	16,790	16,490	6,000
10-13 ก.ย. 64	16,990	16,990	16,790	16,490	6,000
17-20 ก.ย. 64	16,990	16,990	16,790	16,490	6,000
24-27 ก.ย. 64	16,990	16,990	16,790	16,490	6,000

เพียงจำนวน 6 ท่านเท่านั้น ออกเดินทาง

การเลือกที่นั่ง

บริษัทฯ ขอสงวนสิทธิ์ให้ลูกค้าที่ทำการจองและชำระมัดจำมาก่อน เลือกที่นั่งบนรถตู้โดยสารก่อน

อัตราค่าบริการนี้รวม

1. ค่าตัวเครื่องบินชั้นประหยัดไป-กลับ กรุงเทพฯ-ตรัง // หาดใหญ่-กรุงเทพฯ กระเป๋าเดินทางเพื่อโหลดท่านละ 1 ใบ น้ำหนัก ต้องไม่เกิน 15 กิโลกรัม สำหรับกระเป๋าถือขึ้นเครื่อง น้ำหนักต้องไม่เกิน 7 กิโลกรัม / ท่าน
2. ค่ารถปรับอากาศ VIP นำเที่ยวตามระบุไว้ในรายการ
3. โรงแรมที่พักระดับมาตรฐาน 3 คืน พักห้องละ 2-3 ท่าน
4. ค่าอาหารทุกมื้อตามที่ระบุในรายการ
5. มัคคุเทศก์ผู้มีประสบการณ์นำเที่ยวให้ความรู้ ดูแลอำนวยความสะดวกตลอดการเดินทาง
6. ค่าประกันอุบัติเหตุในการเดินทางวงเงินท่านละ 1,000,000 บาท

อัตราค่าบริการนี้ไม่รวม

1. ค่าภาษีมูลค่าเพิ่ม 7 % และค่าภาษีหัก ณ ที่จ่าย 3 %
2. ค่าทิปมัคคุเทศก์พร้อมทั้งผู้ช่วยมัคคุเทศก์ และค่าทิปพนักงานขับรถ ท่านละ 500 บาท
3. ค่าใช้จ่ายส่วนตัว อาทิ ค่าโทรศัพท์ ค่าซักรีด ค่าเครื่องดื่มและอาหารนอกเหนือจากที่ระบุในรายการ

เงื่อนไขการสำรองที่นั่ง และการชำระเงิน

1. กรุณาชำระค่ามัดจำทัวร์ 8,000 บาท/ท่าน ภายใน 2 วันทำการนับจากวันจอง พร้อมส่งสำเนาบัตรประชาชน (ที่สะกดชื่อและนามสกุลภาษาอังกฤษ เพื่อให้นำส่งประกันการเดินทาง) และหลักฐานโอนเงิน
2. ค่าทัวร์ส่วนที่เหลือชำระก่อนการเดินทางไม่น้อยกว่า 20 วันทำการ หรือตามวันเรียกเก็บเงินที่ระบุ (การไม่ชำระเงินค่ามัดจำหรือชำระไม่ครบ บริษัทฯ มีสิทธิยกเลิกการจัดหรือยกเลิกการเดินทาง)

เงื่อนไขการยกเลิก

1. กรณียกเลิกการเดินทาง หากแจ้งหลังจากจ่ายเงินมัดจำแล้ว ขอสงวนสิทธิ์เก็บค่าธรรมเนียมท่านละ 6,000 บาท หากแจ้ง ระหว่าง 15-8 วันทำการ ก่อนวันเดินทาง บริษัทฯ ขอสงวนสิทธิ์คืนเงินให้กับลูกค้าจำนวน 50 % ของเงินที่ลูกค้าได้ชำระไว้แล้ว หากแจ้งน้อยกว่า 8 วันทำการก่อนวันเดินทาง ขอสงวนสิทธิ์ไม่คืนเงินใดๆทั้งสิ้นให้กับลูกค้า
2. กรณีที่มีการจองต่ำกว่า 20 ท่าน บริษัทฯ ขอสงวนสิทธิ์ในการยกเลิกโปรแกรมนี้โดยจะคืนเงินที่ลูกค้าได้ชำระไว้แล้วทั้งหมด

หมายเหตุ

- การเดินทางในแต่ละครั้งต้องมีผู้เดินทางที่เป็นผู้ใหญ่ จำนวน 8 ท่านขึ้นไป ถ้าผู้โดยสารไม่ครบตามจำนวนดังกล่าวทางบริษัทฯ ขอสงวนสิทธิ์ในการเปลี่ยนแปลงราคาหรือเลื่อนการเดินทาง หรือยกเลิกการเดินทาง

- รายการท่องเที่ยวอาจมีการเปลี่ยนแปลงได้ตามความเหมาะสม อันเนื่องจากฤดูกาล สภาพภูมิอากาศ, เหตุการณ์ทางการเมือง สภาพการจราจร ภัยธรรมชาติ เป็นต้น โดยมีได้แจ้งให้ทราบล่วงหน้า โดยทางบริษัทฯ จะคำนึงถึงประโยชน์และความปลอดภัยของท่านเป็นสำคัญที่สุด
- หากท่านไม่ได้เดินทางท่องเที่ยวพร้อมคณะหรือถอนตัวออกจากคณะ ท่านไม่สามารถเรียกรถรับเงิน หรือส่วนบริการที่ขาดหายไปมาทดแทนได้
- กรณีที่ท่านเป็นชาวมุสลิม ไม่ทานเนื้อสัตว์ หรือแพ้อาหารบางประเภท กรุณาแจ้งบริษัทฯ ให้ทราบล่วงหน้า
- ทางบริษัทฯ ไม่รับผิดชอบในความเสียหาย หรือการยกเลิกการเดินทางที่เกิดจากเหตุสุดวิสัย อาทิ ภัยจากธรรมชาติ ภัยจากสงคราม การจลาจล การนัดหยุดงาน หรือสิ่งของสูญหายตามสถานที่ต่างๆ
- การจัดที่นั่งบนรถบัสขึ้นอยู่กับลำดับการจอง และถือเป็นสิทธิขาดของทางบริษัทฯ ในการบริหารจัดการ
- เมื่อท่านตกลงชำระเงินมัดจำหรือค่าทัวร์ทั้งหมดกับทางบริษัทฯ แล้ว ทางบริษัทฯ จะถือว่าท่านได้ยอมรับเงื่อนไขข้อตกลงต่างๆ ทั้งหมด

มาตรการการดูแลป้องกัน ในช่วงภาวะโควิด 19

- ผู้เดินทางทุกท่านต้องใส่หน้ากากอนามัยตลอดการเดินทาง
- ต่ต้องมีกรตรวจวัดอุณหภูมิก่อนเดินทาง และล้างมือด้วยเจลแอลกอฮอล์ก่อนขึ้น-ลงรถทุกครั้ง
- ที่นั่งบนรถมีการจัดระยะห่างแบบเหมาะสม (ถือเป็นสิทธิขาดของทางบริษัทฯ ในการบริหารจัดการ)
- มีการฉีดพ่นทำความสะอาดบนรถโดยสาร