



ไปให้สุดแล้วหยุดที่...เบตง 3 วัน 2 คืน โดยสายการบินเวียดเจ็ท แอร์ (VZ)

เดินทาง มีนาคม – เมษายน 2564

วัดช้างให้ 1 เบตง 1 บ่อน้ำพุร้อนเบตง 1 อุโมงค์ปิยะมิตร 1 อาหารพื้นเมืองไก่เบตง 1
สนามบินเบตง ถ่ายรูปป้ายใต้สุดสยาม 1 อุโมงค์เบตงมงคลฤทธิ์ 1
Skywalk ชมทะเลหมอกอัยเยอร์เวง 1 สะพานแปปูซู 1 Street Art สงขลา 1 หาดสมิหลา
1 มัสยิดกลางจังหวัดสงขลา 1 ตลาดกิมหยง

vietjet Air

เริ่มต้นเพียง **8,900.-**

เส้นทางการเดินทาง	เข้า	เที่ยง	เย็น
วันที่ 1 สนามบินสุวรรณภูมิ -หาดใหญ่ -วัดช้างให้ - เบตง-สะพานข้ามอ่างเก็บน้ำ บางกลาง -อุโมงค์ปิยะมิตร -บ่อน้ำพุร้อนเบตง - สวนดอกไม้หมื่นบุปผา	✗	🕒	🕒
วันที่ 2 SKYWALK อัยเยอร์เวง - สะพานแปปูซู - เจาก๊วย กม.4 - ชมตู้ไปรษณีย์ - วัดพุทธาธิวาส - OK BETONG - สนามบินเบตง - ถ่ายรูปป้ายใต้สุดสยาม - อุโมงค์เบตงมงคลฤทธิ์ - ถนนคนเดินเบตง	🕒	🕒	🕒
วันที่ 3 เบตง - Street Art สงขลา - ถนนนางงาม - หาดสมิหลา - มัสยิดกลาง จังหวัดสงขลา ตลาดกิมหยง - สนามบินหาดใหญ่ - สนามบินสุวรรณภูมิ	🕒	✗	✗

Day 1

เบตง



วันที่ 1 กรุงเทพฯ - หาดใหญ่ - วัดช้างให้ - สะพานข้ามอ่างเก็บน้ำบางกลาง - อโอมงค์ปิยะมิตร วัดพุทธาธิวาส - บ่อน้ำพุร้อนเบตง - สวนดอกไม้หมื่นบุปผา

05.00 น. คณะเดินทางพร้อมกันที่ **สนามบินสุวรรณภูมิอาคารผู้โดยสารขาออก ชั้น 4 เคาน์เตอร์ E ประตู 2 สายการบินเวียตเจ็ท แอร์**

07.00 น. เดินทางสู่หาดใหญ่ จังหวัดสงขลา โดยเครื่องบิน **Viet Jet Air เที่ยวบินที่ VZ 320**

08.25 น. เดินทางถึง ท่าอากาศยานหาดใหญ่ **โดยมีไกด์ท้องถิ่นคอยต้อนรับ จากนั้นนำท่านขึ้นเดินทางท่องเที่ยวโดยรถตู้ปรับอากาศ**

จากนั้นนำท่านเดินทางไปยัง จ.ปัตตานี ขอพร **หลวงปู่ทวด วัดช้างให้** เกจิอาจารย์รุ่นแรกของเมืองไทย



จากนั้นเดินทางไปเมืองเบตง แวะถ่ายรูป **สะพานข้ามอ่างเก็บน้ำบางกลาง** เชื่อบางกลางเป็นเขื่อนที่สร้างขึ้นเพื่อกั้นแม่น้ำปัตตานีตามแผนพัฒนาโครงการไฟฟ้าพลังน้ำเอนกประสงค์แห่งแรกทางภาคใต้ ชมทิวทัศน์ผืนป่าตัดผืนน้ำสีเขียวสวยงามสบายตาแลดูและผ่านทางโค้งตามแนวเขากถึงเบตง



กลางวัน รับประทานอาหารกลางวัน เมนูดังเมืองเบตง **เมนูพิเศษ ไก่สับเบตง ผักน้ำ เคาหยก (มือที่1)** นำท่านย้อนรอยประวัติศาสตร์ ชมกองกำลังพรรคคอมมิวนิสต์มาลาया ที่เจาะอโอมงค์ภูเขาเพื่อใช้ในการหลบภัย มีความยาวถึง 1 กม. โดยประมาณ เรียกกันว่า **อโอมงค์ปิยะมิตร**



16.00 น. จากนั้นเดินทางต่อไปยัง **บ่อน้ำพุร้อนเบตง** ตั้งอยู่ใน ตำบลตาเนาะแมเราะ จังหวัดยะลา เป็นบ่อน้ำร้อนธรรมชาติขนาดใหญ่ มีขนาดพื้นที่ประมาณ 3 ไร่ โดยจะมีน้ำร้อนผุดขึ้นมาจากใต้ดิน ประกอบด้วยแร่ธาตุต่าง ๆ มากมาย อุณหภูมิของน้ำอยู่ที่ประมาณ 80 องศาเซลเซียส ซึ่งตรงจุดที่มีน้ำเดือดนี้ สามารถต้มไข่ไก่ได้จนสุกภายใน 10 นาที ทางจังหวัดยะลาได้ปรับปรุงภูมิทัศน์โดยรอบบ่อน้ำร้อน ให้มีความสวยงาม แต่ยังคงความเป็นธรรมชาติ เพื่อให้เหมาะสำหรับการมาพักผ่อนหย่อนใจ และส่งเสริมการท่องเที่ยวเพื่อสุขภาพ ภายในบ่อน้ำร้อนเบตง ยังมีสระน้ำขนาดใหญ่สำหรับกักน้ำจากน้ำพุร้อน เพื่อให้ประชาชน และนักท่องเที่ยว ได้ใช้อาบหรือแช่เท้าเล่น ซึ่งแต่ละโซนออกแบบอย่างได้มาตรฐาน ภูทิวสุลักษณะ



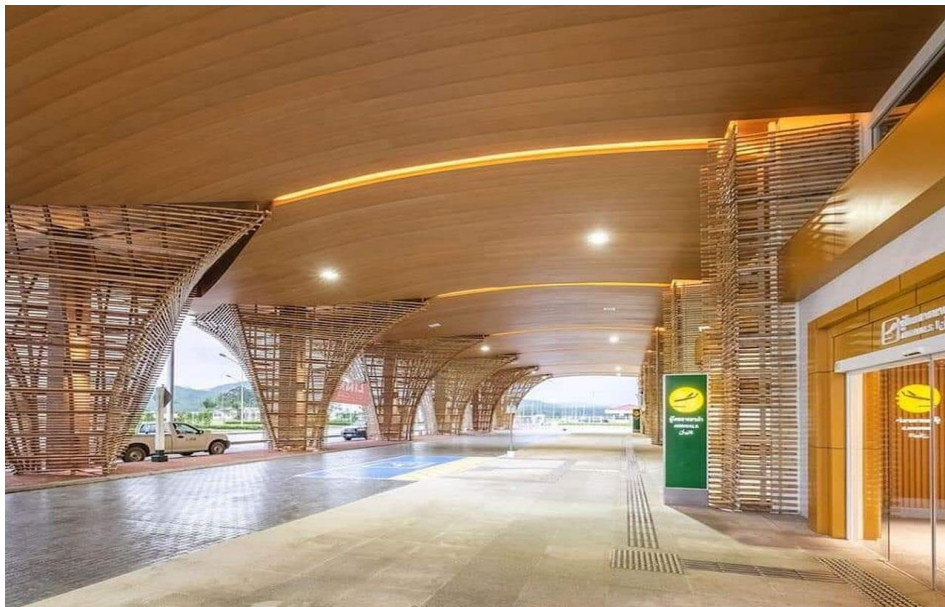
เดินทางต่อไปยัง **สวนดอกไม้หมีบนบุปผา** สวนดอกไม้เมืองหนาวในหุบเขา เป็นโครงการในพระราชดำริของสมเด็จพระเทพ



ต้า รับประทานอาหารต้า ณ ร้านอาหาร **(มือที่2)**
ที่พัก นำท่านเข้าสู่ที่พัก Winter flower garden resort หรือเทียบเท่า **(ห้องพัสดุ เนื่องจากอากาศเย็นตลอดทั้งปี)**

Day 2

เบตง



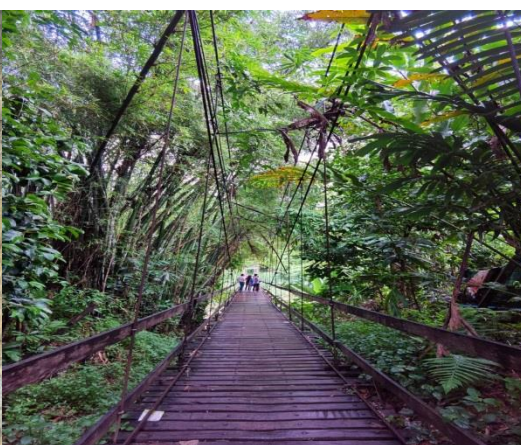
วันที่ 2 SKYWALK อัยเยอร์เวง – สะพานแตปูซู – เจาก๊วย กม.4 – ชมตู้ไปรษณีย์ – วัดพุทธาธิวาส – OK BETONG - สนามบินเบตง – ถ่ายรูปป้ายใต้สุดสยาม – อุโมงค์เบตงมงคลฤทธิ์ – ถนนคนเดินเบตง

05.00 น. นำท่านเดินทางไปยัง สกายวอล์คชมทะเลหมอกอัยเยอร์เวง เป็นวิวที่สวยงามที่สุดให้ท่านได้ดื่มด่ำ สูดอากาศบริสุทธิ์ยามเช้า (**รวมค่าเข้าชมแล้ว**)



07.30 น. รับประทานอาหารเช้า ณ โรงแรม (**มื้อที่3**)

08.30 น. จากนั้นนำท่านชม สะพานแตปูซู เป็นสะพานแขวนที่ขึ้นการสัญจรของชาวบ้านท้องถิ่น ซึ่งด้วยลวดสลิงแสดงให้เห็นถึงภูมิปัญญาคนสมัยก่อนปู้ด้วยไม้ระแนงข้ามแม่น้ำปัตตานียาวกว่า 100 เมตร



09.30 น. ระหว่างทางนำท่านแวะชิม **วันดำ หรือเจาก๊วย กม.4** เป็นร้านเจาก๊วยที่เก่าแก่ดั้งเดิมของเบตง นำชม**ตู้ไปรษณีย์** ถ่ายรูปไปรษณีย์ที่ใหญ่ที่สุดในเบตงข้างหอนาฬิกา



กลางวัน
บ่าย

นำท่านเดินทางไปยัง **วัดพุทธาธิวาส** นมัสการพระมหาธาตุเจดีย์พระพุทธธรรมประกาศ พระพุทธธรรมกายมงคลประยุเรศตานนท์สุพพิธาน
รับประทานอาหารกลางวัน ณ ร้านอาหาร **(มือที่4)**
นำท่านเช็คอินและถ่ายรูปกับป้าย **OK BETONG** เป็นที่ระลึก



จากนั้นนำท่านชม **สนามบินเบตง** ที่ตกแต่งด้วยไม้ไผ่ ผลิตภัณฑท้องถิ่น สวยเกี๋ยง ให้ท่านได้ถ่ายภาพเป็นที่ระลึก



ค่ำ

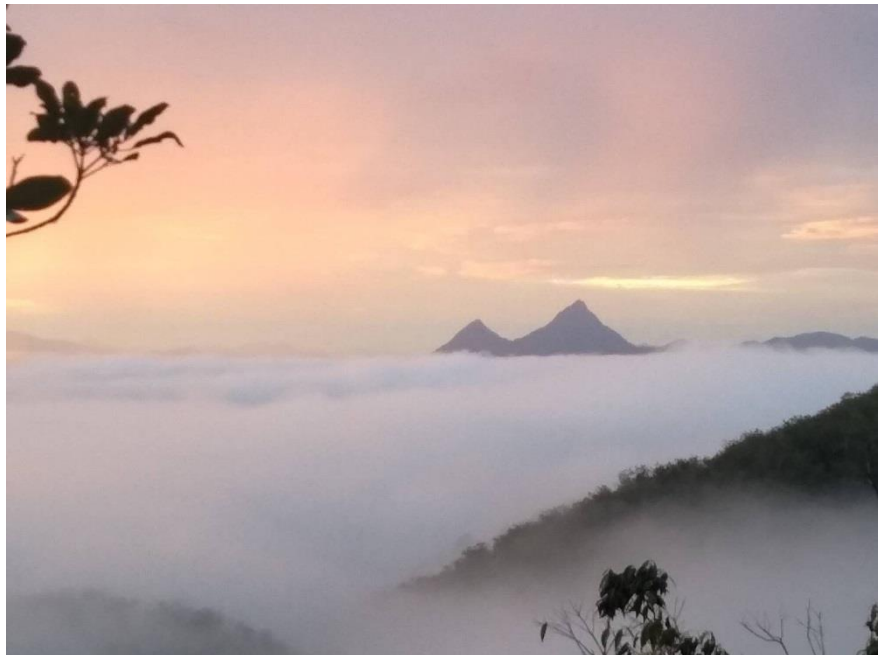
นำท่านเหยียบแผ่นดินใต้สุดสยาม **ถ่ายรูปป้ายใต้สุดสยาม** ติดชายแดนมาเลเซีย
จากนั้นแวะร้านอินเทอร์เน็ตร้านก การตัดรังก เลือกซื้อสินค้าพื้นเมือง และ ร้านสมุนไพรชั้นชื่อ (นำท่านชิมชาเห็ดหลินจือธรรมชาติและชูปตำลิห้วงต้นไถ)
จากนั้นนำท่านเดินทางสู่**ถนนคนเดินเมืองเบตง** ให้ท่านได้ชมบรรยากาศเมืองเบตงและสามารถเลือกซื้อสินค้าได้ตามอัธยาศัย
รับประทานอาหารค่ำ ณ ร้านอาหาร **(มือที่5)**
นำท่านเดินเล่นตี๋มตำกับบรรยากาศยามค่ำดิน นกนางแอ่นเกาะตามสายไฟ ถ่ายรูป**อุโมงค์เบตงมงคลฤทธิ์** ลอดภูเขาแห่งแรกของไทย ที่มีไฟหลากสีสลับตลอดแนวอุโมงค์ ทน้าอุโมงค์เป็นจุดสตาร์ทวิ่งของพีตุนBody slamอีกด้วย



ที่พัก นำท่านเข้าสู่ที่พัก โรงแรมแกรนด์แมนดาริน หรือเทียบเท่า

Day 3

SKYWALK อัยเยอร์ - สงขลา



วันที่ 3 เบตง - Street Art สงขลา - ถนนนางงาม - หาดสมิหลา - มัสยิดกลางจังหวัดสงขลา
ตลาดกิมหยง - สนามบินหาดใหญ่

08.00 น. รับประทานอาหารเช้า **(มื้อที่6)**

10.00 น. จากนั้นนำท่านเดินทางกลับสู่จังหวัดสงขลา

อิสระอาหารกลางวันตามอัธยาศัย

14.00 น. นำท่านชมย่านเมืองเก่าสงขลา (Street Art) และถนนนางงาม ซึ่งเป็นย่านการค้าที่สำคัญในอดีตของเมืองสงขลา เป็นถนนที่ประกอบไปด้วยอาคารและสถาปัตยกรรมที่งดงามที่ยังคงเอกลักษณ์ดั้งเดิมเอาไว้ ตั้งเรียงรายต่อเนื่องกันไปตามถนน แทรกตัวไปพร้อมกับธุรกิจสมัยใหม่ ทั้งร้านอาหารดั้งเดิม เกมมีการเพิ่มสีสันด้วยภาพวาดสตรีทอาร์ต สูดน้ำรักรตามผนังอาคาร บ้านเรือนต่ำ ๆ ที่สะท้อนเรื่องราววิถีชีวิตและวัฒนธรรมของคนสงขลา ทำให้การเดินทางชมย่านเมืองเก่าสงขลาไม่ได้เพียงแค่จะได้ชมความงามของตึกโบราณเหล่านี้ แต่ยังสามารถสนุกสนานไปกับการถ่ายภาพโพสต์ท่ากับภาพวาดต่างด้วย

จากนั้นนำท่านเดินทางไปยังหาดสมิหลา ถ่ายรูปกับ นางเงือก สัญลักษณ์โดดเด่นของจังหวัดสงขลา

นำท่านเดินทางสู่มัสยิดกลางจังหวัดสงขลา หรือมัสยิดกลางดิยุบลอิสลาม โดยได้เริ่มก่อตั้งขึ้นเมื่อปี 2534 โดยนายอาศิส พิทักษ์คุมพล ประธานฯและคณะกรรมการอิสลามประจำจังหวัดสงขลาในยุคก่อนการบังคับใช้พระราชบัญญัติการบริหารองค์กรศาสนาอิสลาม ด้วยความตั้งใจจริงที่ว่า “อยากให้จังหวัดสงขลาที่มีมัสยิดกลางเฉกเช่นจังหวัดอื่น ๆ ในจังหวัดชายแดนภาคใต้ รวมทั้งเพื่อเป็นที่ทำการของคณะกรรมการอิสลามประจำจังหวัดสงขลาอย่างเป็นเอกเทศ มัสยิดกลางนี้เป็นศาสนสถาน เป็นสถานที่ท่องเที่ยว จนได้ชื่อว่าเป็นทัชมาฮาลแห่งประเทศไทย และยังเป็น

ศูนย์รวมจิตใจของชาวไทยมุสลิมในจังหวัดสงขลา **(ขอสงวนสิทธิ์นำท่านชมมัสยิดจากภายนอก
กรณีที่ทางมัสยิดมีพิธีกรรมหรือมัสยิดปิดทำการ)**

นำท่านแวะซื้อของฝากก่อนกลับที่**ตลาดกิมหยง** ตลาดชื่อดังประจำเมืองหาดใหญ่ เป็นตลาด 2 ชั้น
ขนาดใหญ่ที่สุดที่หาดใหญ่ ให้ท่านได้อิสระเลือกซื้อสินค้าตามอัธยาศัยอาทิเช่น เครื่องใช้ไฟฟ้า เกม
คอมพิวเตอร์ เสื้อผ้า กระเป๋า ของกิน ขนม ผลไม้ตามฤดูกาล ฯลฯ

อิสระอาหารเย็นตามอัธยาศัย

นำท่านเดินทางสู่สนามบินหาดใหญ่

20.55 น. นำท่านเดินทางกลับสู่กรุงเทพฯ โดยเครื่องบิน **Viet Jet Air เที่ยวบินที่ VZ 329**

22.35 น. เดินทางกลับถึง **ท่าอากาศยานสุวรรณภูมิ** โดยสวัสดิภาพ พร้อมกับภาพความประทับใจ

อัตราค่าบริการ		
กำหนดการเดินทาง	ราคาท่านละ	กรณี ไม่ใช่ตัว ราคาท่านละ
19-21 มี.ค. 2564	8,900.-	6,900.-
26-28 มี.ค. 2564	8,900.-	6,900.-
02-04 เม.ย. 2564	8,900.-	6,900.-
23-25 เม.ย. 2564	8,900.-	6,900.-
07-09 พ.ค. 2564	8,900.-	6,900.-
14-16 พ.ค. 2564	8,900.-	6,900.-
21-23 พ.ค. 2564	8,900.-	6,900.-
พักเดี่ยว	เพิ่ม 2,000 บาท / ท่าน	เพิ่ม 2,000 บาท / ท่าน
เนื่องจากเป็นราคาโปรโมชั่นจึงไม่มีราคาเด็ก		

หมายเหตุ (กรุณาอ่านรายละเอียดทุกข้อหมายเหตุ)

1. ครอบคลุมโปรแกรมการเดินทางให้ละเอียดก่อนทำการจอง
2. กรุณาปฏิบัติตามที่เจ้าหน้าที่แนะนำ เพื่อเป็นไปตามมาตรฐาน SHA (มาตรฐานท่องเที่ยวปลอดภัยด้าน
สุขอนามัย) และเพื่อความปลอดภัยในการท่องเที่ยว
3. กรุณาจองล่วงหน้าก่อนเดินทางอย่างน้อย 7 วัน
4. บริษัทฯ ขอสงวนสิทธิ์ที่จะเลื่อนการเดินทาง หรือปรับราคาค่าบริการขึ้น หรือยกเลิกการเดินทาง ในกรณีที่
มีผู้ร่วมคณะไม่ถึง 10 ท่าน โดยบริษัทฯ จะแจ้งให้ผู้เดินทางทราบล่วงหน้า
5. กำหนดการนี้อาจเปลี่ยนแปลงได้ตามความเหมาะสมของหมู่คณะ เวลา สภาพการจราจร และสภาพ
ภูมิอากาศในขณะนั้น โดยคำนึงถึงความปลอดภัยและประโยชน์ของผู้เดินทางเป็นสำคัญ
6. บริษัทขอสงวนสิทธิ์ยกเลิก หรือเลื่อนการเดินทาง ในกรณีที่ผู้เดินทางไม่ครบตามจำนวนที่กำหนด

อัตราค่าบริการทัวร์นี้รวม

1. ค่าตัวเครื่องบิน ไป-กลับ กรุงเทพ-หาดใหญ่ ชั้นประหยัด
2. น้ำหนักสัมภาระถือขึ้นเครื่อง Carry On 7 กิโลกรัม **โดยสัมภาระที่จะถือขึ้นเครื่องบิน ต้องไม่มีของมีคม
กรรไกรตัดเล็บ วัตถุ ไวไฟ**
3. ของเหลวสามารถโหลดได้ไม่เกินขนาดบรรจุ 100 มล.

4. ค่ารถโดยสาร ที่เกี่ยวข้องตามรายการ
5. ค่าโรงแรมที่พัก 2 คืน ห้องละ 2-3 ท่านตามที่ระบุในรายการ หรือเทียบเท่า
6. ค่าอาหาร ตามที่ระบุในรายการ
7. ค่าธรรมเนียมสถานที่ที่เกี่ยวข้อง ตามที่ระบุในรายการทัวร์
8. พาหนะท้องถิ่น(ถ้ามี) ตามที่ระบุในรายการทัวร์
9. มัคคุเทศก์ ที่คอยดูแลและอำนวยความสะดวกตลอดการเดินทาง
10. ค่าประกันอุบัติเหตุในระหว่างการเดินทาง (ค่าประกันอุบัติเหตุคุ้มครองในระหว่างการเดินทาง วงเงินท่านละ 2,000,000 บาท , ค่ารักษาพยาบาลในกรณีที่เกิดจากอุบัติเหตุ วงเงินไม่เกินท่านละ 1,000,000 บาท ตามเงื่อนไขกรมธรรม์) ไม่รวมประกันสุขภาพ
11. ค่าภาษีมูลค่าเพิ่ม 7%

อัตราค่าบริการทัวร์นี้ไม่รวม

1. ค่าใช้จ่ายส่วนตัวอื่น ๆ ที่นอกเหนือรายการทัวร์ที่ระบุ อาทิ ค่าอาหารและเครื่องดื่ม ค่ารักษาพยาบาล (ในกรณีที่เกิดจากการเจ็บป่วยด้วยโรคประจำตัว)
2. ค่าใช้จ่ายที่มีการเปลี่ยนแปลงรายการท่องเที่ยว ที่เกิดจากผู้เดินทางเอง
3. ค่าน้ำหนักสัมภาระโหลดใต้ท้องเครื่อง กรณีที่ต้องการซื้อน้ำหนัก 15 กิโลกรัม ราคา 480 บาทต่อเที่ยว (หากท่านต้องการซื้อน้ำหนักกระเป๋าเพิ่ม ครอบคลุมแจ้งเจ้าหน้าที่ก่อน 48 ชั่วโมง)
4. ค่าธรรมเนียมสถานที่ที่เกี่ยวข้องสำหรับชาวต่างชาติที่ต้องชำระเพิ่ม อาทิ ค่าธรรมเนียมอุทยานแห่งชาติ
5. ค่าทิปมัคคุเทศก์ และพนักงานขับรถ จำนวน 300 บาท/ลูกค้า 1 ท่าน

การจองทัวร์และสำรองที่นั่ง

1. กรุณาแจ้งชื่อ-นามสกุล, ที่อยู่และหมายเลขโทรศัพท์ของผู้จอง สำหรับออกใบแจ้งหนี้และใบรับเงินของท่าน
2. กรุณายอดทัวร์เต็มจำนวน เพื่อเป็นการยืนยันการจองจึงจะถือว่าได้ทำการสำรองที่นั่งเสร็จสมบูรณ์ โดยการโอนเงินเข้าทางธนาคารของบริษัทฯ ดังรายละเอียด
3. กรุณาส่งสำเนาบัตรประจำตัวประชาชน หรือสำเนาหนังสือเดินทาง ให้ทางบริษัทฯ ก่อนการเดินทาง 10 วัน เพื่อใช้สำหรับการทำเอกสารประกันอุบัติเหตุระหว่างการเดินทาง

การยกเลิกการเดินทาง

1. ยกเลิกการเดินทางตั้งแต่ 30 วันขึ้นไป คืนเงินค่าทัวร์โดยหักค่าใช้จ่ายที่เกิดขึ้นจริง
2. ยกเลิกก่อนการเดินทาง 15-29 วัน ยึดเงิน 50% จากยอดที่ลูกค้าชำระมา และเก็บค่าใช้จ่ายที่เกิดขึ้นจริง (ถ้ามี)
3. ยกเลิกการเดินทางน้อยกว่า 15 วัน ขอสงวนสิทธิ์ยึดเงินเต็มจำนวน

** กรณีมีเหตุให้ยกเลิกทัวร์ โดยไม่ใช่ความผิดของบริษัททัวร์ ทางบริษัทคืนเงินค่าทัวร์โดยหักค่าใช้จ่ายที่เกิดขึ้นจริง(ถ้ามี) อาทิเช่น ค่ามัดจำตัวเครื่องบิน โรงแรม และค่าใช้จ่ายจำเป็นอื่น ๆ