

# โปรโมชั่น อังกฤษ 7 วัน แวะเที่ยวบรูไน



**เดินทางโดยสายการบิน ราชอาณาจักร บรูไน แอร์ไลน์**

บรูไน – มัลดีด Omar Ali Saifuddien - ตลาดกาดง – ไนท์มาร์เก็ต – ลอนดอน - บาธ – สโตนเฮนจ์ – บริสตอล

ไปบุรี – เบอร์ตัน ออนเดอะ วอเตอร์ – ลิเวอร์พูล – แมนเชสเตอร์ – ลอนดอน - อิสระตามอัธยาศัย

## กำหนดการเดินทาง

04-10 พ.ย. // 18-24 พ.ย. // 02-08 ธ.ค. // 09-15 ธ.ค. 2562 // 30 ธ.ค.-05 ม.ค. // 13-19 ม.ค. // 20-26 ม.ค. //

27 ม.ค.-02 ก.พ. // 03-09 ก.พ. // 10-16 ก.พ. // 17-23 ก.พ. // 24 ก.พ.-01 มี.ค. // 02-08 มี.ค. //

09-15 มี.ค. // 16-22 มี.ค. // 23-29 มี.ค. // 30 มี.ค.-05 เม.ย. 2563

(กรุณาดำรงที่นั่งล่วงหน้าก่อนการเดินทางอย่างน้อย 8 สัปดาห์เพื่อความสะดวกในการขึ้นวีซ่า)



**วันที่ 1** กรุงเทพฯ – บรูไน – มัสยิด Omar Ali Saifuddien  
ตลาดกาตง – ในที่มาร์เก็ต – ลอนดอน

**10.30** สมาชิกทุกท่านพร้อมกัน ณ ท่าอากาศยานสุวรรณภูมิ อาคารผู้โดยสารขาออกระหว่างประเทศชั้น 4 เคาน์เตอร์ U-W สายการบินไทย โดยมีเจ้าหน้าที่บริษัทฯ คอยอำนวยความสะดวก

**13.30** ออกเดินทางสู่บรูไน โดยสายการบิน รอยัล บรูไน แอร์ไลน์ เที่ยวบินที่ BI 514

**17.15** เดินทางถึงประเทศบรูไน ให้ท่านแวะพักผ่อนเปลี่ยนเครื่อง หลังผ่านพิธีการตรวจคนเข้าเมืองแล้ว

**นำท่านชม มัสยิด Omar Ali Saifuddien (ภายนอก)** มัสยิดใจกลางเมือง บันดาร์เสรีเบกาวัน สร้างขึ้นโดยสุลต่าน โอมาร์ อาลี ไชฟูคติน ซึ่งเป็นมัสยิดประจำพระองค์ของสมเด็จพระมหาราชาธิบดีองค์ที่ 28 ของบรูไน ซึ่งเป็นพระราชบิดาของสมเด็จพระราชาธิบดีองค์ที่ 29 องค์ปัจจุบัน ภายในมัสยิดประดับตกแต่งด้วยหินอ่อนและกระเบื้องสีอย่างเรียบง่าย เหมาะสมสำหรับสถานที่ในการสวดมนต์ขอพร มัสยิดแห่งนี้เป็นการผสมผสานระหว่างสถาปัตยกรรมแบบอิสลามกับสถาปัตยกรรมอิตาลี ได้รับการขนานนามว่า มินิ ทัชมาฮาล บริเวณด้านหน้าของมัสยิดเป็นทะเลสาบขนาดใหญ่ มีการจำลองเรือพระราชพิธีมาประดับ นับเป็นจุดเด่นอีกประการหนึ่ง มัสยิดแห่งนี้ภายนอกแวดล้อมด้วยพันธุ์ไม้นานาชนิดซึ่งเป็นสัญลักษณ์แสดงถึงดินแดนแห่งสรวงสวรรค์ ถือได้ว่าเป็นมัสยิดที่สวยงามมากที่สุดแห่งหนึ่งของโลก



**ค่ำ** บริการอาหารค่ำ ณ ภัตตาคาร

นำท่านอิสระช้อปปิ้งที่ **ยาย่าซัน คอมเพล็กซ์** เป็นแหล่งช้อปปิ้งที่สำคัญใจกลางเมืองบรูไน มีทั้งสินค้าพื้นเมืองของโบราณ ไปจนถึงคริสตัลและเครื่องประดับราคาแพง / **ถึงเวลาอันสมควรนำทุกท่านเดินทางเข้าสู่สนามบินบรูไน**

**วันที่ 2** ลอนดอน – บาธ – สโตนเฮนจ์ – บริสตอล

**00.15** เhierฟ้าสู่มหานครลอนดอน...โดยสายการบินรอยัล บรูไน แอร์ไลน์ เที่ยวบินที่ BI 003

**06.50** ถึงสนามบินฮีลธรูว์ มหานครลอนดอน หลังผ่านพิธีการตรวจคนเข้าเมืองแล้ว จากนั้นนำท่านออกเดินทางเข้า

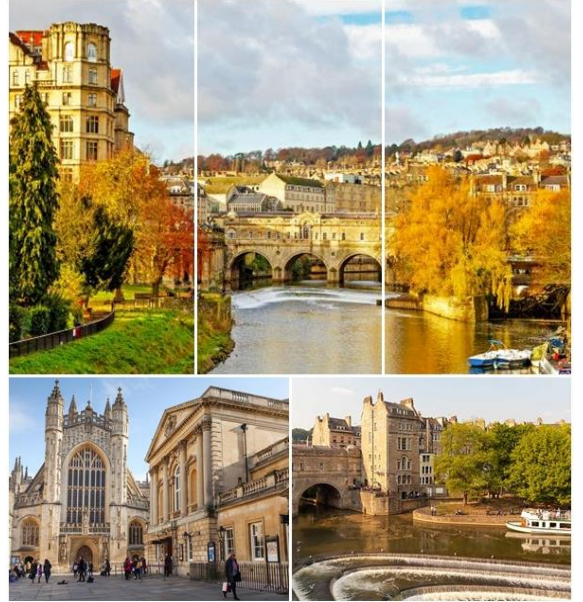
สู่ทุ่งราบ ซอลส์บรี “Salisbury Plain” นำท่านเข้าชม **สโตนเฮนจ์ STONEHENGE (รวมค่าเข้าชม)** วงหินปริศนาแห่งเกาะอังกฤษ นับเป็นหนึ่งในเจ็ดสิ่งมหัศจรรย์ของโลกยุคเก่า สร้างขึ้นราว 2,000 ปีก่อนคริสตกาล นำท่านเปลี่ยนรถท้องถิ่นเพื่อเข้าชมสโตนเฮนจ์ มีเวลาให้ท่านเดินเล่นชมความมหัศจรรย์ของวงหินปริศนา **ได้เวลาสมควรนำท่านออกเดินทางสู่เมืองบาธ “Bath”** ดินแดนแห่งอาณาจักรโรมันอันยิ่งใหญ่บนเกาะ อังกฤษเมื่อกว่า 2,000 ปีมาแล้ว ตั้งชื่อเมืองว่า



“Aquae Sulis” เป็นที่ตั้งของโรมันบาช สถานที่ที่ชาวโรมันมาสร้างไว้เป็นสถานที่อาบน้ำแร่ เมื่อ 2,000 ปีมาแล้ว โดยอาศัย น้ำจากบ่อน้ำแร่ธรรมชาติที่จะมีน้ำไหล ออกมาอย่างต่อเนื่องถึงวันละประมาณ 1,250,000 ลิตร และมีความร้อนถึง 46 องศาเซลเซียส

### เที่ยง บริการอาหารมื้อกลางวัน ณ ภัตตาคาร

**บ่าย** นำท่านชมตัวเมืองบาช บาชตั้งอยู่บนหลายลูกในหุบเขาของแม่น้ำเอวอน ในบริเวณที่มีน้ำพุร้อนธรรมชาติที่เป็นที่ตั้งถิ่นฐานของโรมัน ผู้สร้างโรงอาบน้ำโรมัน (Roman Bath) เมืองบาชเป็นสถานที่ที่สมเด็จพระเจ้าเอ็ดการ์ผู้รักสงบทำพิธีราชาภิเษกเป็นพระมหากษัตริย์อังกฤษที่มหาวิหารบาช ในปี ค.ศ. 973 ต่อมาในสมัยจอร์เจีย บาชกลายเป็นเมืองน้ำแร่ที่เป็นที่นิยมกันมากซึ่งทำให้เมืองขยายตัวขึ้นมากและมีสถาปัตยกรรมจอร์เจียที่เด่นๆ จากสมัยนั้นที่สร้างจากหินบาชที่เป็นหินสีเหลืองนวล เมืองบาชได้รับฐานะเป็นเมืองมรดกโลกในปี ค.ศ. 1987 และมีโรงละคร, พิพิธภัณฑ์และสิ่งสำคัญทางวัฒนธรรมและทางการศึกษา ที่ทำให้กลายเป็นเมืองที่ดึงดูดนักท่องเที่ยวโดยมีนักท่องเที่ยวค้างคืนหนึ่งล้านคน เมืองบาชมีมหาวิทยาลัยสองมหาวิทยาลัยและวิทยาลัยและสถานศึกษาอื่นๆ แรงงานส่วนใหญ่เป็นอุตสาหกรรมบริการและมีความเจริญเติบโตทางด้านข้อมูลและเทคโนโลยีที่สร้างงานให้แก่ผู้อยู่อาศัยในเมืองบาชเองและบริเวณปริมณฑลออกเดินทางสู่เมืองบริสตอล เพื่อเข้าสู่ที่พัก



### ค่ำ บริการอาหารค่ำ ณ ภัตตาคาร

**พักที่:** Hampton By Hilton Bristol City Centre / หรือระดับใกล้เคียง

**วันที่ 3** บริสตอล-ไบบูรี - เบอร์ตัน ออนเดอะ วอเตอร์ - ลิเวอร์พูล

### เช้า บริการอาหารมื้อเช้า ณ ห้องอาหารของโรงแรม

นำท่านออกเดินทางมุ่งหน้าสู่ “หมู่บ้านไบบูรี” (Bibury) เป็นหมู่บ้านเล็กๆ ตั้งอยู่ในแคว้น Gloucestershire เขต

Cotswolds (คอตส์โวลด์) จัดว่าเป็น The Most beautiful village in England ให้ท่านได้เดินเล่นชม บ้านเรือนอันเป็นเอกลักษณ์ของหมู่บ้านแห่งนี้ นั่นคือกระท่อมหินโบราณ ที่เรียงรายกันยาวไปเป็นแถว มีชื่อว่า Arlington Row ซึ่งกระท่อมเหล่านี้เคยเป็นที่พักของคนที่ทำอาชีพทอขนแกะในสมัยศตวรรษที่ 17 ชมโบสถ์อันเก่าแก่ อีกทั้งยังมีถนนสวยๆ ที่รายล้อมด้วยดอกไม้สีสันสดใสริมสองข้างทาง นำท่านชม “ฟาร์มปลาเทราท์” อายุกว่า 100 ปี ตั้งอยู่ใจกลางหมู่บ้าน อันเนื่องมาจากแม่น้ำโคลันเป็นสาขาหนึ่งที่แยกมาจากแม่น้ำเทมส์ เป็นแหล่งที่สามารถ



เลี้ยงปลาชนิดนี้ได้ตลอดทั้งปี ส่วนใหญ่ปลาที่เลี้ยงเป็น ปลาเทราท์สีน้ำตาล กลายเป็นอาชีพที่ทำรายได้ให้กับคนในหมู่บ้านจำนวนมาก และฟาร์มปลาเทราต์ยังเป็นแหล่งท่องเที่ยวที่มีชื่อเสียงของหมู่บ้านอีกด้วย **นำท่านเดินทางสู่ “เมืองเบอร์ตัน ออน เดอะวอเตอร์” หมู่บ้านเล็ก ๆ ที่รู้จักกันในนามของ “เวนิส แห่งคอตสวอลด์” Cotswold เมืองที่โด่งดังที่สุดในคอตสวอลด์** ดูเจียบสงบมี ลำธารสายเล็ก ๆ (แม่น้ำวินด์ริช) ไหลผ่านกลางเมือง และมีสะพานหินทอดข้ามน้ำเป็นช่วง ๆ กับต้นวิลโลว์ที่แกว่งกิ่งก้านใบอยู่ริมน้ำ เมืองนี้มีร้านอาหารและโรงแรม รวมทั้งร้านค้าให้เดินเล่นเก็บบรรยากาศอันรื่นรมย์ นำท่านชมความสวยงามภายในหมู่บ้านแห่งนี้ พร้อมทั้งถ่ายภาพเป็นที่ระลึก

**เที่ยง** **บริการอาหารมื้อกลางวัน ณ ภัตตาคาร**

**บ่าย** **นำท่านชมเมืองลิเวอร์พูล Liverpool เมืองท่าแห่งการท่องเที่ยวที่มีความสำคัญมากแห่งหนึ่งของประเทศ**

**อังกฤษ โดยเฉพาะในช่วงคริสต์ศตวรรษที่ 18** เมืองลิเวอร์พูลนั้นถือว่าเป็นจุดศูนย์กลางของการติดต่อค้าขายกับแคริบเบียน, ไอร์แลนด์ และแผ่นดินใหญ่ยุโรป จึงส่งผลให้เมืองลิเวอร์พูลเป็นเมืองสำคัญที่สุดเมืองหนึ่งของอังกฤษ ปัจจุบันเมืองลิเวอร์พูลได้กลายเป็นที่ดึงดูดนักท่องเที่ยว ซึ่งในปี ค.ศ. 2007 เมืองลิเวอร์พูลได้มีการฉลองครบรอบ 800 ปี ที่ก่อตั้งมาและในปี ค.ศ. 2008 ลิเวอร์พูลก็ได้รับตำแหน่งเมืองหลวงทางวัฒนธรรมของยุโรป พร้อมกับเมืองสตราวันเจอร์ ใน



นอร์เวย์อีกด้วย **นำท่านเก็บภาพบริเวณด้านหน้าสนามแอนฟิลด์ สนามฟุตบอลทีมลิเวอร์พูลที่โด่งดัง** สนามกีฬาแห่งประวัติศาสตร์แห่งนี้คือสถานที่ที่มีความสำคัญที่สุดของเมือง คนเมืองลิเวอร์พูลนั้นชื่นชอบและคลั่งไคล้กีฬาฟุตบอลมาก สนามกีฬาแอนฟิลด์ก็เป็นเหมือนบ้านของสโมสรฟุตบอลลิเวอร์พูลมาตั้งแต่ก่อตั้งขึ้นในปี 1892 สนามกีฬานั้นมีมาก่อนสโมสรฟุตบอลประมาณ 8 ปี และได้รับการปรับปรุงให้ทันสมัยอย่างสม่ำเสมอตลอดช่วงศตวรรษที่ 20 ให้ท่านเลือกซื้อสินค้าที่ระลึกประจำทีมลิเวอร์พูล

**ค่ำ** **บริการอาหารค่ำ ณ ภัตตาคาร**

**พักที่: Liverpool Marriott Hotel City Centre / หรือเทียบเท่าระดับใกล้เคียง**



## วันที่4 ลิเวอร์พูล – แมนเชสเตอร์ – ชมเมือง – ช้อปปิ้ง

**เช้า** บริการอาหารเช้า ณ ห้องอาหารของโรงแรม

จากนั้นนำท่านออกเดินทางสู่เมือง  
แมนเชสเตอร์นำท่านเก็บภาพภายนอกสนาม  
ฟุตบอลโอลด์ แทรฟฟอร์ด ของสโมสร  
แมนเชสเตอร์ ยูไนเต็ด ซึ่งมีจำนวนความจุ  
75,635 ที่นั่ง โอลด์แทรฟฟอร์ดเป็นสนามกีฬา  
ของสโมสรที่มีขนาดใหญ่ที่สุดในสหราชอาณาจักร เป็นสนามฟุตบอลขนาดใหญ่เป็น  
อันดับที่ 2 ของประเทศและใหญ่เป็นอันดับที่  
8 ในทวีปยุโรปพร้อมชมพิพิธภัณฑท์ ความ  
เป็นมาของสนามฟุตบอล อันยิ่งใหญ่แห่งนี้ มี  
เวลาให้ท่านเลือกซื้อสินค้าลิขสิทธิ์ประจำทีม  
แมนเชสเตอร์ได้ตามอัธยาศัย



**เที่ยง** อิสระอาหารมื้อเที่ยงเพื่อความสะดวกในการช้อปปิ้ง

**บ่าย** จากนั้นออกเดินทางสู่ **Bicester Outlet** ศูนย์เอาต์เล็ตที่ใหญ่และมีสินค้าหลากหลายที่สุด มีเวลาให้ท่านช้อปปิ้ง  
สินค้าแบรนด์เนม อาทิเช่น Burberry, Calvin Klien, D&G, DKNY, Bally Mulberry, Paul Smith, POLO ฯลฯ  
จากนั้นเข้าสู่โรงแรมที่พัก

**ค่ำ** อิสระอาหารมื้อเย็นเพื่อความสะดวกในการชมเมือง

**พักที่:** Ibis London Wembley / หรือระดับใกล้เคียง

## วันที่5 ลอนดอน – อิสระตามอัธยาศัย

**เช้า** บริการอาหารเช้า ณ ห้องอาหารของโรงแรม

อิสระทุกท่านตามอัธยาศัย ท่านสามารถ  
ขอคำแนะนำจากหัวหน้าทัวร์ ในการเลือก  
เดินซื้อสินค้าบริเวณย่านต่างๆ อาทิเช่น  
ย่านเคนซิงตัน ไฮสตรีท ย่านถนนริเจนท์  
ออกฟอร์ด หรือ เข้าชมพิพิธภัณฑท์หุ่น  
ขี้ผึ้ง มาตามทูลโซ่ (ค่าเข้าประมาณ 2,000  
บาท) พิพิธภัณฑท์อังกฤษ (Britist  
Museum) (ไม่เสียค่าเข้าชม) โรงถ่ายภาพ  
ยนตร์วอร์เนอร์ (Harry Potter) ค่าเข้า  
ประมาณ 4,000 บาท) ได้ตามอัธยาศัย(กรุณาจองจากเมืองไทย)



**พักที่:** Ibis London Wembley / หรือระดับใกล้เคียง



## วันที่ 6 ลอนดอน – ชมเมือง – สนามบิน

### เช้า บริการอาหารเช้า ณ ห้องอาหารของโรงแรม

จากนั้นเดินทางสู่มหานครลอนดอน, ผ่านชมรัฐสภาของอังกฤษริมแม่น้ำเทมส์ จัตุรัสรัฐสภา มหาวิหารเวสมินส์เตอร์ หอนาฬิกาบิ๊กเบน ถนนดาวนิง ที่ตั้งของบ้านพักนายกรัฐมนตรีอังกฤษ, จตุรัสทราฟัลการ์ อนุสรณ์ของนายพลลอร์ด เนลสัน และชัยชนะของอังกฤษเหนือทัพของนโปเลียน ณ แหลมทราฟัลการ์, มหาวิหารเซนต์พอลส์ ธนาคารชาติของอังกฤษ กองบัญชาการตำรวจสก๊อตแลนด์ยาร์ด ถ่ายภาพสะพานทาวเวอร์ บริดจ์ ที่โด่งดัง **ผ่านชมพระราชวังบักกิงแฮม** ที่ใช้ว่าราชการของสมเด็จพระบรมราชินีนาถอลิซาเบธที่ 2 และพระราชวงศ์ชั้นสูง **จากนั้นอิสระทุกท่านในย่านการค้า ถนนออกซ์ฟอร์ด หรือ บริเวณถนนรีเจนท์ อิสระให้ท่านได้ช้อปปิ้ง สินค้าบริเวณย่านเคนซินตัน ไฮสตรีท ท่านสามารถเลือกช้อปปิ้งในย่านถนนรีเจนท์ อ็อกฟอร์ด จากนั้นนำท่านออกเดินทางเข้าสู่สนามบิน**



17.55 **ออกเดินทางกลับสู่ กรุงเทพฯ แวะต่อเครื่องที่ บรูไน โดยเที่ยวบินที่ BI 004**

## วันที่ 7 กรุงเทพฯ

14.35 **เดินทางถึงบรูไน นำท่านต่อเครื่อง**

08.40 **ออกเดินทางสู่กรุงเทพฯ โดยเที่ยวบินที่ BI 519**

20.25 **เดินทางกลับถึงสนามบินสุวรรณภูมิ กรุงเทพฯ ด้วยความสุข สนุกสนานและประทับใจ**

หมายเหตุ... โปรแกรมการเดินทางอาจเปลี่ยนแปลงได้ตามความเหมาะสม เนื่องจากสภาพ ลม พายุ อากาศ การล่าช้าอันเนื่องมาจากสายการบิน และสถานการณ์ในต่างประเทศที่ทางคณะเดินทางในขณะนั้น เพื่อความปลอดภัยในการเดินทาง โดยบริษัทฯ ได้มอบหมายให้ หัวหน้าทัวร์ผู้นำทัวร์ มีอำนาจตัดสินใจ ณ ขณะนั้นทั้งนี้การตัดสินใจ จะคำนึงถึงผลประโยชน์ของหมู่คณะเป็นสำคัญ



## อัตราค่าบริการ

ออกเดินทางช่วง	ผู้ใหญ่พัก ห้องละ 2 ท่าน	เด็กอายุต่ำกว่า 12 ปี พักกับผู้ใหญ่ 1 ท่าน	เด็กอายุต่ำกว่า 12 ปี พักกับผู้ใหญ่ 2 ท่าน ( มีเตียงเสริม )	พักท่านเดียว / ห้อง จ่ายเพิ่ม
04-10 พ.ย. 2562	<b>39,900</b>	<b>39,900</b>	<b>39,900</b>	<b>11,000</b>
18-23 พ.ย. 2562	<b>39,900</b>	<b>39,900</b>	<b>39,900</b>	<b>11,000</b>
ธ.ค. 2562	<b>42,900</b>	<b>42,900</b>	<b>42,900</b>	<b>12,000</b>
30 ธ.ค.-05 ม.ค. 2563	<b>45,900</b>	<b>45,900</b>	<b>45,900</b>	<b>14,000</b>
ม.ค.-มี.ค. 2563	<b>39,900</b>	<b>39,900</b>	<b>39,900</b>	<b>11,000</b>
30 มี.ค.-05 เม.ย. 2563	<b>42,900</b>	<b>42,900</b>	<b>42,900</b>	<b>12,000</b>

**ต้องการเดินทางโดยชั้นธุรกิจ Business Class กรุณาสอบถามราคาเพิ่มเติมจากเจ้าหน้าที่บริษัทฯ**

### อัตราค่าบริการนี้รวม

- ✦ ค่าตั๋วเครื่องบินไป-กลับ กรุงเทพฯ-ลอนดอน-กรุงเทพฯ
- ✦ ค่ารถปรับอากาศเที่ยวตามระบุไว้ในรายการ พร้อมคนขับรถที่ชำนาญเส้นทาง กฎหมายในยุโรปไม่อนุญาติให้ คนขับรถเกิน 12ชม./วัน
- ✦ โรงแรมที่พักตามระบุหรือเทียบเท่าในระดับเดียวกัน โรงแรมส่วนใหญ่ในยุโรปจะไม่มีเครื่องปรับอากาศ เนื่องจากอยู่
- ✦ ในแถบที่มีอุณหภูมิต่ำและราคาโรงแรมจะปรับขึ้น 3-4 เท่าตัว หากวันเข้าพักตรงกับงานเทศกาลเทรดแฟร์หรือการประชุมต่างๆ อันเป็นผลทำให้
- ✦ ต้องมีการปรับเปลี่ยนย้ายเมือง โดยคำนึงถึงความเหมาะสมเป็นหลัก
- ✦ ค่าอาหารที่ระบุในรายการ ให้ท่านได้ลิ้มรสกับอาหารท้องถิ่นในแต่ละประเทศ
- ✦ ค่าบริการนำทัวร์โดยหัวหน้าทัวร์นำเที่ยวให้ความรู้ และคอยดูแลอำนวยความสะดวกตลอดการเดินทาง 1 ท่าน
- ✦ ค่าประกันอุบัติเหตุในการเดินทางวงเงินท่านละ 1,000,000 บาท

### อัตราค่าบริการนี้ไม่รวม

- ✦ ค่าภาษีมูลค่าเพิ่ม 7 % และค่าภาษีหัก ณ ที่จ่าย 3 %
- ✦ ค่าใช้จ่ายส่วนตัว อาทิ ค่าโทรศัพท์ , ค่าซักรีด , ค่าเครื่องดื่มและอาหารนอกเหนือจากที่ระบุในรายการ
- ✦ ค่าฝากคืนของภยาน้ำมันที่ทางสายการบินแจ้งเปลี่ยนแปลงกะทันหัน
- ✦ ค่าธรรมเนียมในการยื่นวีซ่าอังกฤษและค่าสแกนเอกสาร ท่านละ 6,000 บาท ทางสถานทูตไม่คืนให้ท่านไม่ว่าท่านจะผ่านการพิจารณาหรือไม่ก็ตาม
- ✦ ค่าทิปหัวหน้าทัวร์ โดยเฉลี่ย 100 บาท / ท่าน / วัน
- ✦ ค่าทิปพนักงานขับรถระหว่างการท่องเที่ยวในอังกฤษ 2 ปอนด์ / ท่าน / วัน

### เงื่อนไขการสำรองที่นั่ง และการชำระเงิน

- ❖ กรุณาจองล่วงหน้าพร้อมชำระงวดแรก **30,000**บาท ก่อนการเดินทาง พร้อมแฟกซ์สำเนาหนังสือเดินทาง Passport มายังบริษัท และ
- ❖ ค่าใช้จ่ายส่วนที่เหลือกรุณาชำระก่อนการเดินทางไม่น้อยกว่า 14 วัน มิฉะนั้นจะถือว่าท่านยกเลิกการเดินทาง
- ❖ บริษัทฯของสงวนสิทธิ์ยกเลิกการเดินทางก่อนล่วงหน้า 10 วัน หากกรุปไม่สามารถออกเดินทางได้
- ❖ บริษัทฯของสงวนสิทธิ์ที่จะเปลี่ยนแปลงรายละเอียดบางประการในทัวร์นี้ เมื่อเกิดเหตุจำเป็น สุดวิสัย จนไม่อาจแก้ไขได้ และจะไม่รับผิดชอบใดๆ ในกรณีที่สูญหาย สูญเสียหรือได้รับบาดเจ็บ ที่นอกเหนือความ รับผิดชอบของหัวหน้าทัวร์และเหตุสุดวิสัยบางประการเช่น การนัดหยุดงาน ภัยธรรมชาติ การจลาจล ต่างๆ
- ❖ เนื่องจากรายการทัวร์นี้เป็นแบบเหมาจ่ายเบ็ดเสร็จ หากท่านสละสิทธิ์การใช้บริการใดๆตามรายการ หรือถูกปฏิเสธการเข้า และออกประเทศไม่ว่าในกรณีใดก็ตาม ทางบริษัทฯ ขอสงวนสิทธิ์ไม่คืนเงินในทุกกรณี



- ❖ เมื่อท่านได้ชำระเงินมัดจำหรือทั้งหมด ไม่ว่าจะเป็นการชำระผ่านตัวแทนของบริษัทฯ หรือชำระโดยตรงกับทางบริษัทฯ ทางบริษัทฯ จะขอถือว่าท่านรับทราบและยอมรับในเงื่อนไขต่างๆของบริษัทฯ ที่ได้ระบุไว้โดยทั้งหมด

### หมายเหตุ

- ทางบริษัทจะทำการยืนยันวีซ่าของท่านก็ต่อเมื่อในขณะมีผู้สำรองที่นั่งครบ 25 ท่าน และได้รับคิวการตอบรับจากทางสถานทูต เนื่องจากบริษัทจะต้องใช้เอกสารต่างๆที่เป็นกรุปในการยืนยันวีซ่า อาทิ ตัวเครื่องบิน , ห้องพักที่คอนเฟิร์มมาจากทางยุโรป , ประกันการเดินทาง ฯลฯ ทางท่านจะต้องรอให้คณะครบ 15 ท่าน จึงจะสามารถยืนยันวีซ่าให้กับทางท่านได้อย่างถูกต้อง
- หากในช่วงที่ท่านเดินทางคิววีซ่ากรุปในการยืนยันวีซ่าเต็ม ทางบริษัทต้องขอสงวนสิทธิ์ในการยืนยันวีซ่าเดี่ยว ซึ่งทางท่านจะต้องเดินทางมาขึ้นวีซ่าด้วยตัวเอง ตามวัน และเวลานัดหมายจากทางสถานทูต โดยมีเจ้าหน้าที่ของบริษัทคอยดูแล และอำนวยความสะดวก
- เอกสารต่างๆที่ใช้ในการยืนยันวีซ่าท่องเที่ยวทวีปยุโรป ทางสถานทูตเป็นผู้กำหนดออกมา มิใช่บริษัททัวร์เป็นผู้กำหนด ท่านที่มีความประสงค์จะขึ้นวีซ่าท่องเที่ยวทวีปยุโรป กรุณาจัดเตรียมเอกสารให้ถูกต้อง และครบถ้วนตามที่สถานทูตต้องการ เพราะจะมีผลต่อการพิจารณาวีซ่าของท่าน บริษัททัวร์เป็นแต่เพียงตัวกลาง และอำนวยความสะดวกในการยืนยันวีซ่าเท่านั้น มิได้เป็นผู้พิจารณาว่าวีซ่าให้กับทางท่าน
- **กรณีวีซ่าที่ท่านยื่นไม่ผ่านการพิจารณา และคณะสามารถออกเดินทางได้ ท่านจะต้องเสียค่าใช้จ่ายจริงที่เกิดขึ้นดังต่อไปนี้**
  - ค่าธรรมเนียมการยืนยันวีซ่าและค่าดำเนินการทางสถานทูตจะไม่คืนค่าธรรมเนียมใดๆทั้งสิ้นแม้ว่าจะผ่านหรือไม่ผ่านการพิจารณา
  - ค่ามัดจำตัวเครื่องบิน หรือตัวเครื่องบินที่ออกมาจริง ณ วันขึ้นวีซ่า ซึ่งตัวเป็นเอกสารที่สำคัญในการยืนยันวีซ่า หากท่านไม่ผ่านการพิจารณา ตัวเครื่องบินถ้าออกตัวมาแล้วจะต้องทำการ REFUND โดยจะมีค่าธรรมเนียมที่ท่านต้องถูกหักบางส่วน และส่วนที่เหลือจะคืนให้ท่านภายใน 45-60 วัน (ตามกฎหมายของแต่ละสายการบิน) ถ้ายังไม่ออกตัวท่านจะเสียแต่ค่ามัดจำตัวตามจริงเท่านั้น
  - ค่าห้องพักในการเข้าพัก ถ้าคณะออกเดินทางได้ และท่านไม่ผ่านการพิจารณาวีซ่า ตามกฎหมายท่านจะต้องคืนค่ามัดจำห้องพักทุกคืน ของการเดินทาง หากท่านไม่ปรากฏตัวตามวันที่เข้าพัก ทางโรงแรมจะต้องยึดค่าห้อง 100% ในทันที ทางบริษัทฯจะแจ้งให้ท่านทราบ และมีเอกสารชี้แจงให้ท่านเข้าใจ(ทั้งนี้ขึ้นอยู่กับข้อตกลงระหว่างบริษัทกับแลนด์โอเปอเรเตอร์ต่างประเทศหรือโรงแรมที่พักต่างประเทศเพื่อที่จะได้ประโยชน์สูงสุดแก่ลูกค้าเป็นสำคัญ)
- หากท่านผ่านการพิจารณาวีซ่า แล้วยกเลิกการเดินทางทางบริษัทขอสงวนสิทธิ์ในการยึดค่าใช้จ่ายทั้งหมด 100 %
- ทางบริษัทเริ่มต้น และจบ การบริการ ที่สนามบินสุวรรณภูมิ กรณีท่านเดินทางมาจากต่างจังหวัด หรือต่างประเทศ และจะสำรองตัวเครื่องบิน หรือพาหนะอย่างหนึ่งอย่างใดที่ใช้ในการเดินทางมาสนามบิน ทางบริษัทจะไม่รับผิดชอบค่าใช้จ่ายในส่วนนี้ เพราะเป็นค่าใช้จ่ายที่นอกเหนือจากโปรแกรมการเดินทางของบริษัท ฉะนั้นท่านควรจะให้กรุป FINAL 100% ก่อนที่จะสำรองยานพาหนะ

### เงื่อนไขการยกเลิก

- ✚ ยกเลิกก่อนการเดินทาง 45 วัน - คืนค่าใช้จ่ายทั้งหมด ยกเว้นกรุปที่เดินทางช่วงวันหยุด หรือเทศกาลที่ต้องการันตีมัดจำกับสายการบิน หรือ กรุปที่มีการรันตีค่ามัดจำที่พักโดยตรงหรือโดยการผ่านตัวแทนในประเทศ หรือต่างประเทศและไม่อาจขอคืนเงินได้
- ✚ ยกเลิกก่อนการเดินทาง 30 วันขึ้นไป - เก็บค่าใช้จ่าย 20,000 บาท
- ✚ ยกเลิกก่อนการเดินทาง 20 วันขึ้นไป - เก็บค่าใช้จ่าย 70 % ของราคาทัวร์
- ✚ ยกเลิกก่อนการเดินทาง 15 วัน - เก็บค่าบริการทั้งหมด 100 %





## เอกสารที่ใช้ในการยื่นขอวีซ่า **VISA** (ต้องมาโชว์ตัวที่สถานทูตเพื่อสแกนลายนิ้วมือทุกท่าน)

- ✚ หนังสือเดินทางที่เหลืออายุใช้งานไม่ต่ำกว่า 6 เดือน และมีหน้าพาสปอร์ตว่างอย่างน้อย 3 หน้า
- ✚ รูปถ่ายสี (ต้องถ่ายไว้ไม่เกิน 6 เดือน จากหลังเป็นสีขาวยาวเท่านั้น) 1.5 X 2.0 นิ้ว จำนวน 3 รูป ขึ้นอยู่กับประเทศที่จะเดินทาง
- ✚ หลักฐานแสดงสถานะการทำงาน 1 ชุด
  - \* ค้าขาย หลักฐานทางการค้า เช่น ใบรับรองจากกระทรวงพาณิชย์หรือใบทะเบียนการค้าที่มีชื่อผู้เดินทาง อายุย้อนหลังไม่เกิน 3 เดือนนับจากเดือนที่จะเดินทาง \*พนักงานและผู้ถือหุ้น หนังสือรับรองการทำงานเป็นภาษาอังกฤษ **ในการออกจดหมายรับรองกรณาระบุคำว่า TO WHOM IT MAY CONCERN แทนการใช้ชื่อแต่ละสถานทูต\*ข้าราชการและนักเรียน** หนังสือรับรองจากต้นสังกัด หนังสือรับรองเป็นภาษาอังกฤษ
- ✚ หลักฐานแสดงฐานะการเงินท่านละ 1 ฉบับ (สถานทูตรับบัญชีออมทรัพย์เท่านั้น ส่วนบัญชีอื่นๆนอกจากออมทรัพย์และเอกสารแสดงทางการเงินอื่นๆ สามารถยื่นแนบเพิ่มเติมได้ ทั้งนี้เพื่อให้หลักฐานการเงินของท่านสมบูรณ์ที่สุด)
  - \* **หนังสือรับรองจากธนาคาร ในการออกจดหมายรับรองกรณาระบุคำว่า TO WHOM IT MAY CONCERN แทนการใช้ชื่อแต่ละสถานทูตพร้อม Statement และ สำเนาสมุดเงินฝาก ออมทรัพย์ โดยละเอียดทุกหน้า ย้อนหลัง 6 เดือน** กรุณาสะกดชื่อให้ตรงกับหน้าพาสปอร์ต และหมายเลขบัญชีเล่มเดียวกับสำเนาที่ท่านจะใช้ยื่นวีซ่า (ใช้เวลาดำเนินการขอประมาณ 3-5 วันทำการ)
  - \* เด็กต้องทำเอกสารรับรองบัญชีจากทางธนาคารบิดาหรือมารดา
  - \* สามี-ภรรยาที่มีการจดทะเบียนสมรส สามารถใช้เอกสารการเงินร่วมกันได้ แต่ให้ทางธนาคารออกเอกสารแยกคนละชุด
- ✚ กรณีเด็กอายุต่ำกว่า 20 ปีบริบูรณ์ / หากเด็กไม่ได้เดินทางกับบิดา/มารดาคนใดคนหนึ่ง หรือบิดามารดาไม่ได้เดินทางทั้งสองคน ต้องมีจดหมายยินยอมให้เดินทางไปต่าง ประเทศจากบิดา และ มารดา ซึ่งจดหมายต้องออกโดยที่ว่าการอำเภอ
- ✚ สำเนาบัตรประชาชน หรือ สำเนาสูติบัตร 1 ชุด
- ✚ สำเนาทะเบียนบ้าน 1 ชุด
- ✚ สำเนาทะเบียนสมรส หรือ ทะเบียนหย่า 1 ชุด
- ✚ สำเนาใบเปลี่ยนชื่อ-สกุล (ถ้ามี) 1 ชุด
- ✚ การบิดเบือนข้อเท็จจริงประการใดก็ตามอาจจะถูกระงับมิให้เดินทางเข้าประเทศในกลุ่มชงกันเป็นการถาวร และถึงแม้ว่าท่านจะถูกปฏิเสธวีซ่าสถานทูตไม่คืนค่าธรรมเนียมที่ได้ชำระไปแล้วและหากต้องการขอยื่นคำร้องใหม่ก็ต้องชำระค่าธรรมเนียมใหม่ทุกครั้ง
- ✚ หากสถานทูตมีการเรียกสัมภาษณ์ ทางบริษัทฯขอความร่วมมือในการเชิญท่านไปสัมภาษณ์ตามนัดหมายและ โปรดแต่งกายสุภาพ ทั้งนี้ทางบริษัทฯ จะส่งเจ้าหน้าที่ไปอำนวยความสะดวก และประสานงานตลอดเวลาและหากสถานทูตขอเอกสารเพิ่มเติมทางบริษัทฯใคร่ขอรบกวนท่านจัดส่งเอกสารดังกล่าวเช่นกัน
- ✚ กรณีที่ท่านยกเลิกการเดินทางหลังจากได้วีซ่าแล้ว ทางบริษัทฯขอสงวนสิทธิ์ในการแจ้งสถานทูตยกเลิกวีซ่าของท่าน เนื่องจากการขอวีซ่าในแต่ละประเทศจะถูกบันทึกไว้เป็นสถิติในนามของบริษัทฯ
- ✚ ทางสถานทูตจะรับพิจารณาเฉพาะท่านที่มีเอกสารพร้อมและมีความประสงค์ที่จะเดินทางไปท่องเที่ยวยังประเทศตามที่ระบุเท่านั้น การปฏิเสธวีซ่าอันเนื่องมาจากหลักฐานในการขอขึ้นวีซ่าปลอมหรือผิดวัตถุประสงค์ในการยื่นขอวีซ่าท่องเที่ยว ทางบริษัทฯ ขอสงวนสิทธิ์ในการคืนเงิน โดยจะหักค่าใช้จ่ายที่เกิดขึ้นจริงและจะคืนให้ท่านหลังจากทัวร์ออกเดินทางภายใน 30 วัน โปรแกรมการเดินทางอาจเปลี่ยนแปลงได้ตามความเหมาะสม ทั้งนี้จะคำนึงถึงประโยชน์และความปลอดภัยของผู้เดินทางเป็นหลัก

