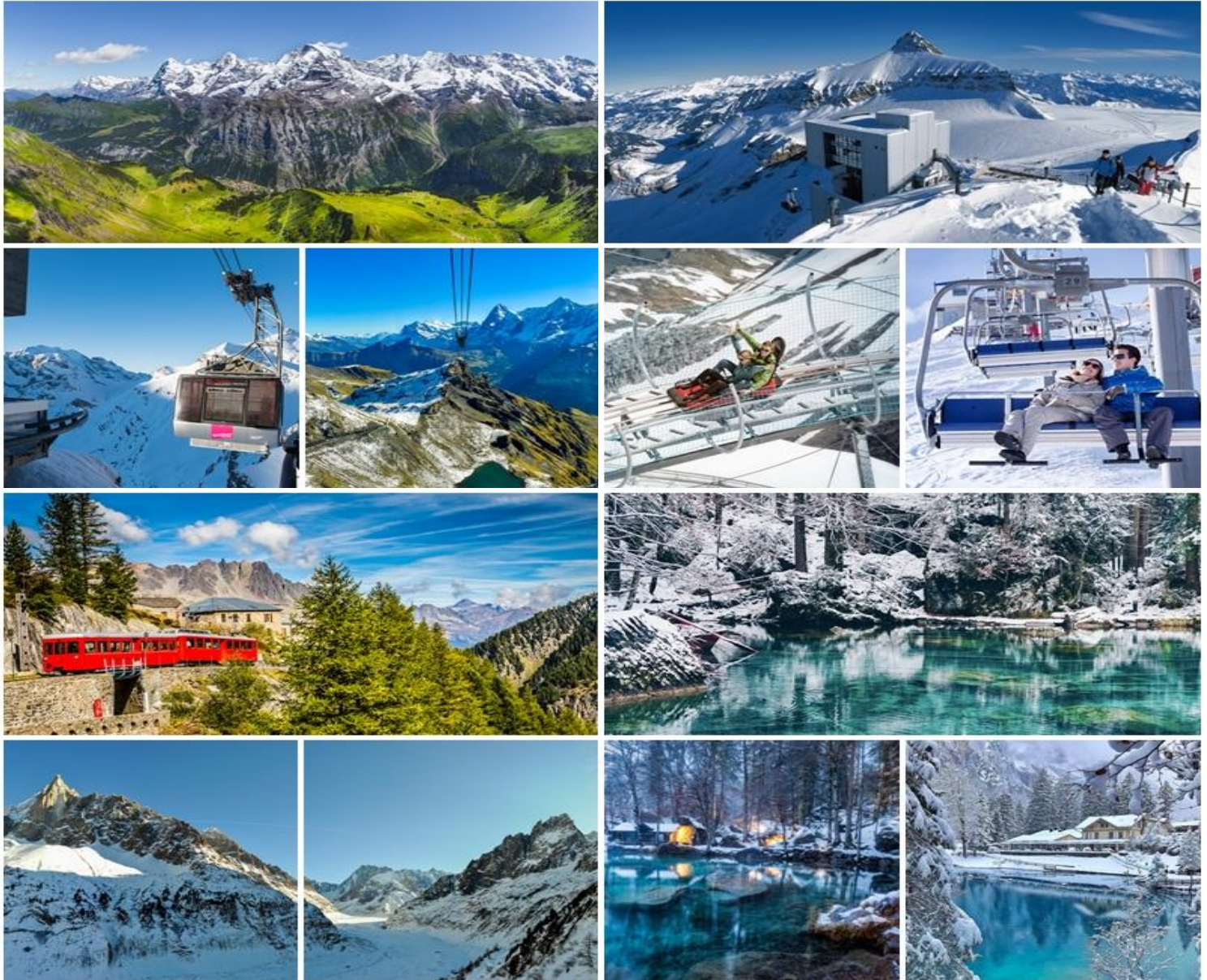


สวีตเซอร์แลนด์(4ภูเขางาม) 8 วัน QR



QATAR
AIRWAYS القطرية



เดินทางโดยสายการบิน QATAR AIRWAYS สายการบินที่ดีที่สุดในโลกปี 2011/2012/2015/2017

เจนีวา – อานซี – ซาโมนิค – นั่งรถไฟมอนเทนเวอร์ – ชาร์น้ำแข็งเมอร์ เดอ กลาส – อีวัวร์ – โลซานน์
 คัว เดอ บูลอง – ยอดเขากลาเซียร์ 3,000 – แทรช – เซอร์แมท – ยอดเขาชูเนก้า – ทะเลสาบเบราชซี
 อินเทอร์ลาเคน – ยอดเขาซิลธอร์น – เมืองมูร์เรน – เมืองชุก – เมืองลูเซิร์น – น้ำตกไรน์

กำหนดการเดินทาง

26 ม.ค.-02 ก.พ.//08-15 ก.พ.//15-22 มี.ค.//22-29 มี.ค.//29 มี.ค.-05 เม.ย. 2563

(กรุณาสำรองที่นั่งล่วงหน้าก่อนการเดินทางอย่างน้อย 8 สัปดาห์เพื่อความสะดวกในการขึ้นวีซ่า)



วันที่1 ท่าอากาศยานสุวรรณภูมิ – โดฮา – เจนีวา (สวิสฯ)

17.30 สมาชิกทุกท่านพร้อมกัน ณ ท่าอากาศยานสุวรรณภูมิ อาคารผู้โดยสารขาออกระหว่างประเทศชั้น 4 เคาน์เตอร์ Q ประตู 8 พร้อมเจ้าหน้าที่จากบริษัทฯ คอยอำนวยความสะดวก

20.45 นำท่านเดินทางกรุงโดฮา ประเทศกาตาร์ เที่ยวบินที่ QR835

วันที่2 เจนีวา – ชาโมนิก – นั่งรถไฟมอนเทนเวอร์

ชมวิวยอดเขามงค็ปลองชมธารน้ำแข็งเมอร์ เดอ กลาซ – ถ้ำน้ำแข็ง – แอนซี

00.25 เดินทางถึงกรุงโดฮา ประเทศกาตาร์ เพื่อแวะเปลี่ยนเครื่อง

01.45 ออกเดินทางต่อสู่กรุงเจนีวา ประเทศสวิตเซอร์แลนด์ โดยสายการบินกาตาร์ แอร์เวย์ เที่ยวบินที่ QR101

06.25 เดินทางถึงท่าอากาศยานนานาชาติเจนีวา นำท่านผ่านพิธีตรวจคนเข้าเมืองแล้ว

จากนั้นนำท่านเดินทางเข้าสู่ “เมืองเจนีวา” พันธรัฐที่เล็กที่สุดของสวิสฯ ตั้งอยู่บริเวณตอนปลายแหลมของทะเลสาบเจนีวาทะเลสาบที่มีรูปคล้ายพระจันทร์ครึ่งเสี้ยวยามข้างแรม นำท่านเดินทางสู่เมืองชาโมนิกซ์ (Chamonix) (100 กม.) เมืองที่ล้อมรอบด้วยเทือกเขาแอลป์ ที่เป็นเมืองตากอากาศของชาวฝรั่งเศส มีการตกแต่งบ้านเรือนไว้อย่างสวยงาม นำท่านนั่งรถไฟมอนเทนเวอร์ “Montenvers” รถไฟสีแดงสไตล์คลาสสิกจากหมู่บ้าน Chamonix สู่ธารน้ำแข็ง Mer de Glace ที่ Montenvers ที่ความสูงประมาณ 1,913 เมตร ผ่านหุบเขา Trient Valley ประทับใจกับทัศนียภาพของเทือกเขาแอลป์ไปกับเส้นทางธารน้ำแข็ง Mer de Glace หรือที่เรียกกันว่า “Sea of Ice” (ทะเลน้ำแข็ง) ซึ่งเป็นธารน้ำแข็งที่ใหญ่ที่สุดของฝรั่งเศส โดยธารน้ำแข็งมีความยาว 7 กิโลเมตรและหนาถึง 200 เมตร ได้เวลาสมควรนำท่านเดินทางลงสู่สถานีชาโมนิก



เที่ยง บริการอาหารมื้อกลางวัน ณ ภัตตาคาร

บ่าย จากนั้นนำท่านเดินทางสู่เมืองอานซี (Annecy) (40 กม.) เมืองเล็กๆ น่ารัก ตามแบบชนบทฝรั่งเศส ตั้งอยู่ในเขตจังหวัดโอต-ซาวอย (Haute-Savoie) หรือ อับปอร์ซาวอย อยู่ทางตอนเหนือของทะเลสาบอานซี (Annecy Lake) และเห็นวิวเทือกเขาแอลป์ในสวิตเซอร์แลนด์ ถือเป็นเมืองท่องเที่ยวระดับต้นๆ และยังได้รับสมญานามว่า "เวนิสแห่งเทือกเขาแอลป์" ใจกลางเมืองยังมี Palais de L'Isle เป็นปราสาทรูปหัวเรือโบราณ ปราสาทหลังนี้ตั้งอยู่กลางน้ำและยังเป็นสัญลักษณ์ของอานซีอีกด้วย ฝรั่งเศส อิสระให้ท่านเดินเล่นในตัวเมืองริมทะเลสาบตามอัธยาศัย



ค่ำ บริการอาหารมื้อค่ำ ณ ภัตตาคาร

ที่พัก: [Mercure Hotel, Annecy](#) / หรือที่พักระดับใกล้เคียง



วันที่3 แอนซี – อีวัวร์ – เจนีวา – ชมเมือง – โลซานน์ – ชมเมือง

เช้า บริการอาหารเช้า ที่ห้องอาหารของโรงแรม

นำท่านออกเดินทางสู่เมือง “อีวัวร์” “Yvoire” (70 กม.) หมู่บ้านที่สร้างขึ้นตั้งแต่ยุคกลาง ตั้งอยู่ติดทะเลสาบเจนีวาของสวิสเซอร์แลนด์ ชมบ้านเมืองโบราณยุคกลางที่เก่าแก่ของฝรั่งเศสซึ่งมีอายุกว่า 700 ปี แต่ยังคงรักษาสภาพสิ่งก่อสร้างต่างๆ รวมถึงประตูเมืองและกำแพงอันเก่าแก่ไว้ได้อย่างดี จากนั้นเดินทางสู่เมืองเจนีวา (27 กม.) เมืองที่ว่กัันว่าเป็นพันธรัฐสวิสที่แทบจะไม่มีอะไรเป็นสวิสเลยรายล้อมด้วยสวนสาธารณะที่สวยงาม และองค์การนานาชาติต่างๆ อาทิ ดิ๊คสหประชาชาติ, สภาแรงงานโลก, องค์การกาชาดสากล ชมทะเลสาบเจนีวา และ น้ำพุจรวดเจทโด (Jet d'eau) ที่สามารถส่งน้ำขึ้นท้องฟ้าได้สูงถึง 140 เมตร และเป็นสัญลักษณ์อย่างหนึ่งของเจนีวา ถ่ายรูปกับ “นาฬิกาดอกไม้” ภายในสวนอังกฤษริมทะเลสาบเจนีวา



เที่ยง บริการอาหารกลางวัน ณ ภัตตาคาร

บ่าย นำท่านออกเดินทางสู่เมืองโลซานน์ (Lausanne) (56 กม.) เมืองหลวงของรัฐโว (Vaud) มีลักษณะเป็นเมืองเล็กๆ ที่ตั้งอยู่ติดกับทะเลสาบเจนีวาทางด้านเหนือ เข้าสู่ Denantou Park เป็นสวนสาธารณะที่ตั้งอยู่ใกล้กับทะเลสาบเจนีวา ซึ่งเต็มไปด้วยต้นไม้ขนาดใหญ่ และสามารถมองเห็นวิวทิวทัศน์ที่สวยงามของทะเลสาบเจนีวาได้อย่างชัดเจน ชมศาลาทรงไทย ที่สร้างขึ้นในปี พ.ศ. 2549 เพื่อเทิดพระเกียรติในหลวง รัชกาลที่ 9 ในโอกาสทรงครองสิริราชสมบัติครบรอบ 60 ปี จากนั้นแวะให้ท่านได้ถ่ายรูปหน้าพิพิธภัณฑ์โอลิมปิกเป็นที่ระลึก



ค่ำ บริการอาหารเย็น ณ ภัตตาคาร

ที่พัก: **Movenpick Hotel Lausanne / หรือที่พักระดับใกล้เคียง**

วันที่4 โลซานน์ – นั่งกระเช้าสู่ยอดเขากลาเชียร์ 3,000 – แทะซ

เช้า บริการอาหารเช้า ณ ห้องอาหารของโรงแรมที่พัก

นำท่านเดินทางสู่ไกล ดู ปีลยง COL DU PILLON (69 กม.) เพื่อขึ้นกระเช้าไฟฟ้าขนาดใหญ่ที่สู่กลา เชียร์ เลส ไคเบลเรท (GLACIER LES DIABLERETS) หรือ “กลาเชียร์ 3,000” (GLACIER 3000) บนความสูงระดับ 2,971 เมตร เหนือระดับน้ำทะเล เดินสะพานแขวน Peak Walk ที่มีความยาว 107 เมตร ข้ามผ่านช่องว่างระหว่างภูเขา จากจุดชมวิวท่านจะสามารถเห็นเทือกเขาแอลป์ รวมถึงยอดเขามองบลังค์จุงเฟรา ไอเกอร์ และ เมินซ์



เที่ยง บริการอาหารมื้อกลางวัน ณ ภัตตาคาร

บ่าย นำท่านออกเดินทางสู่เมืองแทช “Täsch” (154 กม.) หมู่บ้านที่ตั้งอยู่ในเขตวิสปี Visp ในหุบเขาแมทเทอร์เทอ “Mattertal” ซึ่งมียอดเขาสูงเกือบทั้งหมดในเทือกเขาแอลป์เช่น Mont e Rosa, Dom, Weisshorn และ Täschhorn ประกอบด้วยหมู่บ้าน Täsch และหมู่บ้านเล็ก ๆ ของ Zermatt และ Täschberg



ค่ำ บริการอาหารมื้อค่ำ ณ ภัตตาคาร

ที่พัก: Elite Hotel, Tacsh / หรือระดับใกล้เคียง

วันที่ 5 แทช – เซอร์แมท (เมืองปลอดมลพิษ) – นั่งรถรางสู่เขาซุเนกกา เบราซ์ซี (ทะเลสาบสีฟ้า) – อินเทอลาเคน

เช้า บริการอาหารมื้อเช้า ณ ห้องอาหารของโรงแรม

นำท่านโดยสารรถไฟสู่เมือง “เซอร์แมทซ์” เมืองตากอากาศที่สวยงามดูสวรรค์บนดิน ตั้งอยู่บนความสูงกว่า **1,620 เมตร (5,350 ฟุต)** เป็นเจ้าของยอดเขาแมทเทอร์ฮอร์นสัญลักษณ์ของสวิตเซอร์แลนด์ เป็นเมืองซึ่งสงวนสถานที่ไว้ให้มีแต่อากาศบริสุทธิ์ โดยห้ามรถที่ใช้แก๊สและน้ำมันเข้ามา นอกจากรถไฟฟ้าและรถม้าที่มีไว้บริการนักท่องเที่ยว ซึ่งท่านจะประทับใจจากประสบการณ์ในการเดินทางครั้งนี้ นำท่าน เดินเท้าสู่สถานีรถรางซุเนกกา (Sunnegga Funicular) นำท่านนั่งรถรางสู่จุดชมวิวซุเนกกา ที่ท่านสามารถชมความงามของยอดเขาแมทเทอร์ฮอร์น ได้อย่างเก็บภาพความประทับใจเต็มที่ ชมธารน้ำแข็ง ที่ยิ่งใหญ่ สนุกสนานกับหิมะพร้อมชมวิวที่งดงามของเทือกเขาแอลป์ อิสระทุกท่านเก็บภาพความงามหรือเล่นสนุกบริเวณลานหิมะตามอัชฌาศัย ได้เวลาสมควรนำท่านเดินทางลงสู่เมืองเซอร์แมท



เที่ยง บริการอาหารมื้อกลางวัน ณ ภัตตาคาร

บ่าย จากนั้นเดินทางสู่ทะเลสาบ “เบลาเซ” Blausee (74 กม.) หรือ “ทะเลสาบสีน้ำเงิน” ตั้งอยู่ในเขต Berner Oberland เป็นทะเลสาบขนาดย่อมล้อมรอบไปด้วยป่าขนาดเล็กที่มีเป็นสถานที่เพาะพันธุ์ปลาเทราต์ที่มีชื่อเสียงและมีความเด่นดังในเรื่องสีของน้ำในทะเลสาบที่ใสเหมือนผลึกคริสตัลสีฟ้าเทอร์ควอยซ์ จนมองเห็นปลาเทราต์ที่แหวกว่ายไปมา ทะเลสาบแห่งนี้จะมีความสวยงามทุกฤดูกาล จากนั้นนำคณะเดินทางสู่ “เมืองอินเทอร์ลาเคน” เมืองหลวงของแบร์นเนอร์ โอเบอร์ลันด์ เมืองตากอากาศ สวยงามพร้อมทะเลสาบ 2 แห่ง กลางเมือง ตั้งอยู่ระหว่างทะเลสาบสองแห่งคือ Thunersee และ Brienersee ท่ามกลางเทือกเขาน้อยใหญ่ โดยเฉพาะอย่างยิ่งท่านจะได้เห็นเขาจุงเฟราอันสวยงาม



ค่ำ บริการอาหารมื้อค่ำ ณ ภัตตาคาร

ที่พัก: **City Oberland Hotel / หรือระดับใกล้เคียง**

วันที่ 6 อินทอลาเคน – ยอดเขาซิลธอร์น (007) – มูร์เริน – ชุก – ลูเซิร์น

เช้า บริการอาหารมื้อเช้า ณ ห้องอาหารของโรงแรม

นำท่านออกเดินทางสู่หมู่บ้าน เลาเทอร์บรุนเนน “Lauterbrunnen” นำท่านนั่งกระเช้าไฟฟ้าไต่ความสูงขึ้นไปอีกระดับสู่สถานี Grutschalp นั่งรถไฟฟันเฟืองไต่ภูเขาเดินทางไปสู่มูร์เริน “Murren” จากนั้นกระเช้าไฟฟ้าสู่เมืองยอดเขาซิลธอร์น “SCHILTHORN” ซึ่งนับว่าเป็นกระเช้าไฟฟ้าที่ยาวที่สุดในโลก ณ สวิตเซอร์แลนด์ ยอดเขาซิลธอร์น สูง 2,970 เมตร ยอดเขาที่มีชื่อเสียงจาก ภาพยนตร์เรื่องเจมส์บอนด์ 007 ในวันที่อากาศดีท่านสามารถมองเห็นยอด Jungfrau, ยอด Eiger และ ยอด Monch ตั้งเรียงกันอยู่โดยไม่มีอะไรมาบดบัง ยอดเขาเหล่านี้รวมทั้งซิลธอร์นมีหิมะปกคลุมอยู่ตลอดทั้งปี



เที่ยง บริการอาหารกลางวัน ณ ภัตตาคาร พิตส์ กลอเรีย PIZ GLORIA พร้อมชมวิวแบบพาโนรามา 360 องศา

บ่าย นำท่านออกเดินทางไปกลับสู่หมู่บ้านมูร์เริน หมู่บ้านบนหน้าผา ชม ทิวทัศน์ที่สวยงามน่าหลงใหล มีบรรยากาศความเป็นสวิสแท้ๆ สูงจากระดับน้ำทะเล 1,650 เมตร เป็นหมู่บ้าน ที่อยู่กึ่งกลางระหว่างหุบเขาเลาเทอร์ บรุนเนน กับ ยอดเขาซิลธอร์น อิสระให้ท่านพักผ่อน เดินเล่นตามอัธยาศัยสมควรแก่เวลาเดินทางกลับสู่ หมู่บ้าน เลาเทอร์บรุนเนน และเดินทางต่อสู่เมือง ชุก (Zug) (107 กม.) เมืองแสนสวยริมทะเลสาบชุก แหล่งปลูกเชอร์รี่ขึ้นชื่อของประเทศ สวิตเซอร์แลนด์ เป็นแคว้นที่ร่ำรวยมาก เนื่องจากบริษัทข้ามชาติมาเปิดออฟฟิศ ในแคว้นนี้มากที่สุด ทำให้อัตราการเก็บภาษีของแคว้นนี้ต่ำที่สุดในประเทศสวิส อิสระทุกท่านในถนนคนเดินที่มีร้านค้าพื้นเมือง ของที่ระลึกรวมทั้งนาฬิกา สวิสฯ ราคาพิเศษกว่าแคว้นอื่นๆ จากนั้นเดินทางสู่เมืองลูเซิร์น (52 กม.)



ค่ำ บริการอาหารค่ำ ณ ภัตตาคาร

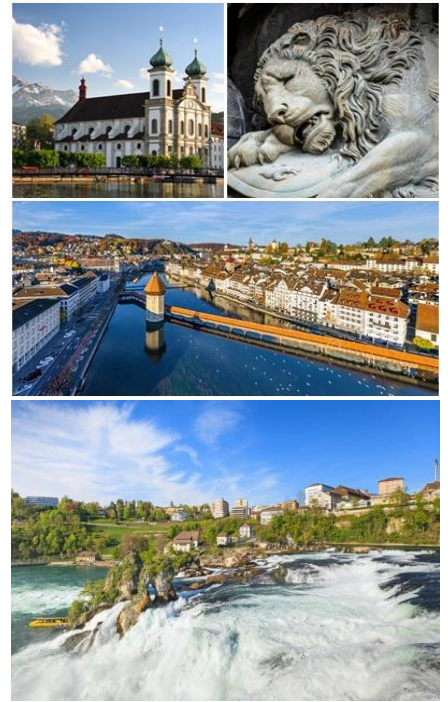
ที่พัก: **Grand Europe Hotel, Lucerne / หรือระดับใกล้เคียง**



วันที่7 ลูเซิร์น – น้ำตกไรน์ – สนามบินซูริค

เช้า บริการอาหารมื้อเช้า ณ ห้องอาหารของโรงแรม

นำท่านชมเมือง “ลูเซิร์น” Lucerne ถ่ายภาพคู่กับ “อนุสาวรีย์สิงโต” อนุสรณ์รำลึกถึงการเสียชีวิตของทหารสวิสฯ ผู้ถวายการอารักขาแด่พระเจ้าหลุยส์ที่ 16 ในสงครามปฏิวัติใหญ่ฝรั่งเศส ชมเมืองเก่าเดินข้าม “สะพานไม้คาเปล” ที่มีชื่อเสียงที่สุดของลูเซิร์น ซึ่งเป็นสะพานไม้ที่มีหลังคาคลุมตลอด ทอดตัวข้าม “แม่น้ำรูซซ์” (Reuss) ซึ่งสร้างมากกว่า 660 ปี เพื่อเชื่อมเขตเมืองใหม่ในฝั่งใต้และเขตเมืองเก่าในฝั่งเหนือ จากนั้นเดินทางเข้าสู่ “เมืองชาฟเฮาส์เซ่น” Schaffhausen เมืองชายแดนเยอรมัน-สวิสฯ ชมความสวยงามของน้ำตกไรน์ ซึ่งเกิดจากแม่น้ำไรน์สายน้ำนานาชาติที่สำคัญที่สุดในยุโรป แม่น้ำแห่งนี้เกิดขึ้นจากการละลายของหิมะจากเทือกเขาแอลป์เริ่มจากเป็นลำธารเล็กๆผ่านลิกเท่นสไตน์เข้าสู่ทะเลสาบคอนสแตนท์ที่กั้นพรมแดนระหว่างสวิตเซอร์แลนด์กับเยอรมันนี ส่วนที่ล้นไหลออกจากทะเลสาบคอนสแตนท์ก่อกำเนิดแม่น้ำไรน์สายใหญ่ ไหลผ่านหน้าผาสูงชันที่เมืองชาฟเฮาส์เซ่นเกิดเป็น “น้ำตกไรน์ที่สวยงามที่สุดในยุโรปกลาง” ได้เวลาสมควรนำท่านออกเดินทางสู่สนามบิน...นำท่านเช็คอิน และทำ TAX REFUNED



16.05 เhierฟ้าสู่กรุงโดฮา ประเทศกาตาร์...โดยสายการบินกาตาร์ แอร์เวย์ เที่ยวบินที่ QR096

23.50 ถึงสนามบินกรุงโดฮา แวะเปลี่ยนเครื่อง

วันที่8 ท่าอากาศยานสุวรรณภูมิ

02.50 เhierฟ้าสู่กรุงโดฮา ประเทศกาตาร์...โดยสายการบินกาตาร์ แอร์เวย์ เที่ยวบินที่ QR980

12.55 เดินทางถึงกรุงเทพฯ...โดยสวัสดิภาพพร้อมความประทับใจ

หมายเหตุ... โปรแกรมการเดินทางอาจเปลี่ยนแปลงได้ตามความเหมาะสม เนื่องจากสภาพ ลม ไฟาอากาศ,การล่าช้าอันเนื่องมาจากสายการบิน และสถานการณ์ในต่างประเทศที่ทางคณะเดินทางในขณะนั้น เพื่อความปลอดภัยในการเดินทาง โดยบริษัทฯ ได้มอบหมายให้หัวหน้าทัวร์ผู้นำทัวร์ มีอำนาจตัดสินใจ ณ ขณะนั้นทั้งนี้การตัดสินใจ จะคำนึงถึงผลประโยชน์ของหมู่คณะเป็นสำคัญ



อัตราค่าบริการ

ออกเดินทางช่วง	ผู้ใหญ่พัก ห้องละ 2 ท่าน	เด็กอายุต่ำกว่า 12 ปี พักกับผู้ใหญ่ 1 ท่าน	เด็กอายุต่ำกว่า 12 ปี พักกับผู้ใหญ่ 2 ท่าน (มีเตียงเสริม)	พักท่านเดียว / ห้อง จ่ายเพิ่ม
26 ม.ค.-02 ก.พ. 2563	62,900	62,900	62,900	14,900
กพ.-มี.ค. 2563	61,900	61,900	61,900	14,900
29 มี.ค.-05 เม.ย. 2563	64,900	64,900	64,900	14,900

ต้องการเดินทางโดยชั้นธุรกิจ Business Class กรุณาสอบถามราคาเพิ่มเติมจากเจ้าหน้าที่บริษัทฯ

อัตราค่าบริการนี้รวม

- ✚ ค่าตั๋วเครื่องบินไป-กลับ กรุงเทพฯ-เจนีวา/ซูริก-กรุงเทพฯ (หรือสลับประเทศลงก่อน-หลัง)
- ✚ ค่ารถปรับอากาศเที่ยวตามระบุไว้ในรายการ พร้อมคนขับรถที่ชำนาญเส้นทาง กฎหมายในยุโรปไม่อนุญาตให้คนขับรถเกิน 12 ชม./วัน
- ✚ โรงแรมที่พักตามระบุหรือเทียบเท่าในระดับเดียวกัน โรงแรมส่วนใหญ่ในยุโรปจะไม่มีเครื่องปรับอากาศ เนื่องจากอยู่ในแถบที่มีอุณหภูมิต่ำและราคาโรงแรมจะปรับขึ้น 3-4 เท่าตัว หากวันเข้าพักตรงกับงานเทศกาล เทศแฟร์หรือการประชุมต่างๆ อันเป็นผลที่ทำให้ต้องมีการปรับเปลี่ยนย้ายเมือง โดยคำนึงถึงความเหมาะสมเป็นหลัก
- ✚ ค่าอาหารที่ระบุในรายการ ให้ท่านได้ลิ้มรสกับอาหารท้องถิ่นในแต่ละประเทศ
- ✚ ค่าบริการนำทัวร์โดยหัวหน้าทัวร์ผู้มีประสบการณ์นำเที่ยวให้ความรู้ และคอยดูแลอำนวยความสะดวกตลอดการเดินทาง
- ✚ ค่าประกันอุบัติเหตุในการเดินทางวงเงินท่านละ 1,000,000 บาท (ตามเงื่อนไขกรมธรรม์) หากท่านอายุเกิน 75 ปี หรือไม่ได้เดินทางไปและกลับพร้อมกรุ๊ป ท่านต้องซื้อประกันเที่ยวเพิ่ม

อัตราค่าบริการนี้ไม่รวม

- ✚ ค่าภาษีมูลค่าเพิ่ม 7 % และค่าภาษีหัก ณ ที่จ่าย 3 %
- ✚ ค่าธรรมเนียมและค่าบริการทำวีซ่าเชิงกัน 4,000 บาท
- ✚ ค่าทิปหัวหน้าทัวร์ วันละ 100 บาท / ท่าน ต่อวัน (800 บาท)
- ✚ ค่าทิปพนักงานขับรถ วันละ 2 ยูโร ต่อท่าน ต่อวัน (12 ยูโร)
- ✚ ค่าใช้จ่ายส่วนตัว อาทิ ค่าโทรศัพท์ ค่าซักรีด ค่าเครื่องดื่มและอาหารนอกเหนือจากที่ระบุในรายการ
- ✚ ค่าฝากค่านของภยาน้ำมันที่ทางสายการบินแจ้งเปลี่ยนแปลงกะทันหัน
- ✚ ค่าพนักงานยกกระเป๋า ณ โรงแรมที่พัก (ทางบริษัทฯ ไม่ได้จัดให้แก่ท่านเนื่องจากป้องกันการสูญหายจากมิจกาชีพที่แฝงตัวเข้ามาในโรงแรมที่พัก และเพื่อความสะดวกรวดเร็วในการเข้าห้องพักสำหรับทุกท่าน)

เงื่อนไขการสำรองที่นั่ง และการชำระเงิน

- ❖ กรุณาจองล่วงหน้าพร้อมชำระงวดแรก **30,000** บาท ก่อนการเดินทาง พร้อมแฟกซ์สำเนาหนังสือเดินทาง Passport มายังบริษัท และค่าใช้จ่ายส่วนที่เหลือกรุณาชำระก่อนการเดินทางไม่น้อยกว่า 14 วัน มิฉะนั้นจะถือว่าท่านยกเลิกการเดินทาง
- ❖ บริษัทฯ ขอสงวนสิทธิ์ยกเลิกการเดินทางก่อนล่วงหน้า 10 วัน ซึ่งจะเกิดขึ้นได้ก็ต่อเมื่อไม่สามารถทำกรุ๊ปได้อย่างน้อย 20 ท่าน และหรือ ผู้ร่วมเดินทางในคณะไม่สามารถผ่านการพิจารณาวิซ่าได้ครบ 20 ท่าน ซึ่งในกรณีนี้ ทางบริษัทฯ ยินดีคืนเงินให้ทั้งหมดหักค่าธรรมเนียมวิซ่า หรือจัดหาคณะทัวร์อื่นให้ ถ้าท่านต้องการ
- ❖ บริษัทฯ ขอสงวนสิทธิ์ที่จะเปลี่ยนแปลงรายละเอียดบางประการในทัวร์นี้ เมื่อเกิดเหตุจำเป็น สุดวิสัย จนไม่อาจแก้ไขได้ และจะไม่รับผิดชอบใดๆ ในกรณีที่สูญหาย สูญเสียหรือได้รับบาดเจ็บ ที่นอกเหนือความ รับผิดชอบของหัวหน้าทัวร์และเหตุสุดวิสัยบางประการเช่น การนัดหยุดงาน ภัยธรรมชาติ การจลาจล ต่างๆ



- ❖ เนื่องจากรายการทัวร์นี้เป็นแบบเหมาจ่ายเบ็ดเสร็จ หากท่านสะดวกสิทธิการใช้บริการใดๆตามรายการ หรือถูกปฏิเสธการเข้า และออกประเทศไม่ว่าในกรณีใดก็ตาม ทางบริษัทฯ ขอสงวนสิทธิ์ไม่คืนเงินในทุกกรณี
- ❖ เมื่อท่านได้ชำระเงินมัดจำหรือทั้งหมด ไม่ว่าจะเป็นการชำระผ่านตัวแทนของบริษัทฯ หรือชำระโดยตรงกับทางบริษัทฯ ทางบริษัทฯ จะขอถือว่าท่านรับทราบและยอมรับในเงื่อนไขต่างๆของบริษัทฯ ที่ได้ระบุไว้โดยทั้งหมด

หมายเหตุ

- ทางบริษัทจะทำการยื่นวีซ่าของท่านก็ต่อเมื่อในขณะมีผู้สำรองที่นั่งครบ 25 ท่าน และได้รับคิวการตอบรับจากทางสถานทูต เนื่องจากบริษัทจะต้องใช้เอกสารต่างๆที่เป็นกรุปในการยื่นวีซ่า อาทิ ตัวเครื่องบิน , ห้องพักที่คอนเฟิร์มมาจากทางยุโรป , ประกันการเดินทาง ฯลฯ ทางท่านจะต้องรอให้คณะครบ 15 ท่าน จึงจะสามารถยื่นวีซ่าให้กับทางท่านได้อย่างถูกต้อง
- หากในช่วงที่ท่านเดินทางคิววีซ่ากรุปในการยื่นวีซ่าเต็ม ทางบริษัทต้องขอสงวนสิทธิ์ในการยื่นวีซ่าเดี่ยว ซึ่งทางท่านจะต้องเดินทางมายื่นวีซ่าด้วยตัวเอง ตามวัน และเวลานัดหมายจากทางสถานทูต โดยมีเจ้าหน้าที่ของบริษัทคอยดูแล และอำนวยความสะดวก
- เอกสารต่างๆที่ใช้ในการยื่นวีซ่าท่องเที่ยวทวีปยุโรป ทางสถานทูตเป็นผู้กำหนดออกมา มิใช่บริษัททัวร์เป็นผู้กำหนด ท่านที่มีความประสงค์จะยื่นวีซ่าท่องเที่ยวทวีปยุโรป กรุณาจัดเตรียมเอกสารให้ถูกต้อง และครบถ้วนตามที่สถานทูตต้องการ เพราะจะมีผลต่อการพิจารณาวีซ่าของท่าน บริษัททัวร์เป็นแต่เพียงตัวกลาง และอำนวยความสะดวกในการยื่นวีซ่าเท่านั้น มิได้เป็นผู้พิจารณาว่าวีซ่าให้กับทางท่าน
- **กรณีวีซ่าที่ท่านยื่นไม่ผ่านการพิจารณา และคณะสามารถออกเดินทางได้ ท่านจะต้องเสียค่าใช้จ่ายจริงที่เกิดขึ้นดังต่อไปนี้**
 - ค่าธรรมเนียมการยื่นวีซ่าและค่าดำเนินการ ทางสถานทูตจะไม่คืนค่าธรรมเนียมใดๆทั้งสิ้นแม้ว่าจะผ่านหรือไม่ผ่านการพิจารณา
 - ค่ามัดจำตัวเครื่องบิน หรือตัวเครื่องบินที่ออกมาจริง ณ วันยื่นวีซ่า ซึ่งตัวเป็นเอกสารที่สำคัญในการยื่นวีซ่า หากท่านไม่ผ่านการพิจารณา ตัวเครื่องบินถ้าออกตัวมาแล้วจะต้องทำการ REFUND โดยจะมีค่าธรรมเนียมที่ท่านต้องถูกหักบางส่วน และส่วนที่เหลือจะคืนให้ท่านภายใน 45-60 วัน (ตามกฎของแต่ละสายการบิน) ถ้ายังไม่ออกตัวท่านจะเสียแต่ค่ามัดจำตัวตามจริงเท่านั้น
 - ค่าห้องพักในการเข้าพัก ถ้าคณะออกเดินทางได้ และท่านไม่ผ่านการพิจารณาวีซ่า ตามกฎท่านจะต้องโดนค่ามัดจำห้องพักทุกคืน ของการเดินทางหากท่านไม่ปรากฏตัวตามวันที่เข้าพัก ทางโรงแรมจะต้องยึดค่าห้อง 100% ในทันที ทางบริษัทฯจะแจ้งให้ท่านทราบ และมีเอกสารชี้แจงให้ท่านเข้าใจ(ทั้งนี้ขึ้นอยู่กับข้อตกลงระหว่างบริษัทฯกับแลนด์โอเปอเรเตอร์ต่างประเทศหรือโรงแรมที่พักต่างประเทศเพื่อที่จะได้ประโยชน์สูงสุดแก่ลูกค้าเป็นสำคัญ)
- หากท่านผ่านการพิจารณาวีซ่า แล้วยกเลิกการเดินทางทางบริษัทขอสงวนสิทธิ์ในการยึดค่าใช้จ่ายทั้งหมด 100%
- ทางบริษัทเริ่มต้น และจบ การบริการ ที่สนามบินสุวรรณภูมิ กรณีที่ท่านเดินทางมาจากต่างจังหวัด หรือต่างประเทศ และจะสำรองตัวเครื่องบินหรือพาหนะอย่างหนึ่งอย่างใดที่ใช้ในการเดินทางมาสนามบิน ทางบริษัทจะไม่รับผิดชอบค่าใช้จ่ายในส่วนนี้ เพราะเป็นค่าใช้จ่ายที่นอกเหนือจากโปรแกรมการเดินทางของบริษัท ฉะนั้นท่านควรจะให้กรุป FINAL 100% ก่อนที่จะสำรองยานพาหนะ

เงื่อนไขการยกเลิก

- ✚ ยกเลิกก่อนการเดินทาง 45 วัน - คืนค่าใช้จ่ายทั้งหมด ยกเว้นกรุปที่เดินทางช่วงวันหยุด หรือเทศกาลที่ต้องการันตีมัดจำกับสายการบิน หรือ กรุปที่มีการกักรันตีมัดจำที่พักโดยตรงหรือโดยการผ่านตัวแทนในประเทศ หรือต่างประเทศและไม่อาจขอคืนเงินได้
- ✚ ยกเลิกก่อนการเดินทาง 40 วันขึ้นไป - เก็บค่าใช้จ่าย ของมัดจำทั้งหมด
- ✚ ยกเลิกก่อนการเดินทาง 35 วันขึ้นไป - เก็บค่าใช้จ่าย 80 % ของราคาทัวร์
- ✚ ยกเลิกก่อนการเดินทาง 25 วัน - เก็บค่าบริการทั้งหมด 100 %



เอกสารที่ใช้ในการยื่นขอวีซ่า **VISA** (ต้องมาโชว์ตัวที่สถานทูตเพื่อสแกนลายนิ้วมือทุกท่าน)

- ✦ หนังสือเดินทางที่เหลืออายุใช้งานไม่ต่ำกว่า 6 เดือน และมีหน้าพาสปอร์ตว่างอย่างน้อย 3 หน้า
- ✦ รูปถ่ายสี (ต้องถ่ายไว้ไม่เกิน 6 เดือน ฉากหลังเป็นสีขาวเท่านั้น) **1.5 X 2.0 นิ้ว จำนวน 3 รูป** ขึ้นอยู่กับประเทศที่จะเดินทาง
- ✦ **หลักฐานแสดงสถานะการทำงาน 1 ชุด**
 - * คำขาย หลักฐานทางการค้า เช่น ใบรับรองจากกระทรวงพาณิชย์หรือใบทะเบียนการค้าที่มีชื่อผู้เดินทาง อายุย้อนหลังไม่เกิน 3 เดือนนับจากเดือนที่จะเดินทาง * **พนักงานและผู้ถือหุ้น** หนังสือรับรองการทำงานเป็นภาษาอังกฤษ **ในการออกจดหมายรับรอง กรุณาระบุคำว่า TO WHOM IT MAY CONCERN แทนการใช้ชื่อแต่ละสถานทูต**
 - * **ข้าราชการและนักเรียน** หนังสือรับรองจากต้นสังกัด หนังสือรับรองเป็นภาษาอังกฤษ
- ✦ **หลักฐานแสดงฐานะการเงินท่านละ 1 ฉบับ (สถานทูตรับบัญชีออมทรัพย์เท่านั้น ส่วนบัญชีอื่นๆนอกจากออมทรัพย์และเอกสารแสดงทางการเงินอื่นๆ สามารถยื่นแนบเพิ่มเติมได้ ทั้งนี้เพื่อให้หลักฐานการเงินของท่านสมบูรณ์ที่สุด)**
 - * **หนังสือรับรองจากธนาคาร ในการออกจดหมายรับรอง กรุณาระบุคำว่า TO WHOM IT MAY CONCERN แทนการใช้ชื่อแต่ละสถานทูต พร้อม Statement และ สำเนาสมุดเงินฝาก ออมทรัพย์ โดยละเอียดทุกหน้า ย้อนหลัง 6 เดือน** กรุณาสะกดชื่อให้ตรงกับหน้าพาสปอร์ต และหมายเลขบัญชีเล่มเดียวกับสำเนาที่ท่านจะใช้ยื่นวีซ่า (ใช้เวลาดำเนินการขอประมาณ 3-5 วันทำการ)
 - * เด็กต้องทำเอกสารรับรองบัญชีจากทางธนาคารบิดาหรือมารดา
 - * **สามี-ภรรยา** ที่มีการจดทะเบียนสมรส สามารถใช้เอกสารการเงินร่วมกันได้ แต่ให้ทางธนาคารออกเอกสารแยกคนละชุด
- ✦ **กรณีเด็กอายุต่ำกว่า 20 ปีบริบูรณ์ / หากเด็กไม่ได้เดินทางกับบิดา/มารดาคนใดคนหนึ่ง หรือบิดามารดาไม่ได้เดินทางทั้งสองคน** ต้องมีจดหมายยินยอมให้เดินทางไปต่าง ประเทศจากบิดา และ มารดา ซึ่งจดหมายต้องออกโดยที่ว่าการอำเภอ
- ✦ **สำเนาบัตรประชาชน หรือ สำเนาสูติบัตร 1 ชุด**
- ✦ **สำเนาทะเบียนบ้าน 1 ชุด**
- ✦ **สำเนาทะเบียนสมรส หรือ ทะเบียนหย่า 1 ชุด**
- ✦ **สำเนาใบเปลี่ยนชื่อ-สกุล (ถ้ามี) 1 ชุด**
- ✦ **การบิดเบือนข้อเท็จจริงประการใดก็ตามอาจจะถูกระงับมิให้เดินทางเข้าประเทศในกลุ่มเชงเก้นเป็นการถาวร และถึงแม้ว่าท่านจะถูกปฏิเสธวีซ่า** สถานทูตไม่คืนค่าธรรมเนียมที่ได้ชำระไปแล้วและหากต้องการขอยื่นคำร้องใหม่ก็ต้องชำระค่าธรรมเนียมใหม่ทุกครั้ง
- ✦ **หากสถานทูตมีการเรียกสัมภาษณ์ ทางบริษัทฯขอความร่วมมือในการเชิญท่านไปสัมภาษณ์ตามนัดหมายและ โปรดแต่งกายสุภาพ** ทั้งนี้ทางบริษัทฯ จะส่งเจ้าหน้าที่ไปอำนวยความสะดวก และประสานงานตลอดเวลาและหากสถานทูตขอเอกสารเพิ่มเติมทางบริษัทใคร่ขอรบกวนท่านจัดส่งเอกสารดังกล่าวเช่นกัน
- ✦ **กรณีที่ท่านยกเลิกการเดินทางหลังจากได้วีซ่าแล้ว ทางบริษัทฯขอสงวนสิทธิ์ในการแจ้งสถานทูตยกเลิกวีซ่าของท่าน** เนื่องจากการขอวีซ่าในแต่ละประเทศจะถูกบันทึกไว้เป็นสถิติในนามของบริษัทฯ **ทางสถานทูตจะรับพิจารณาเฉพาะท่านที่มีเอกสารพร้อมและมีความประสงค์ที่จะเดินทางไปท่องเที่ยวยังประเทศตามที่ระบุเท่านั้น** การปฏิเสธวีซ่าอันเนื่องมาจากหลักฐานในการขอยื่นวีซ่าปลอมหรือผิดวัตถุประสงค์ในการยื่นขอวีซ่าท่องเที่ยว ทางบริษัทฯ ขอสงวนสิทธิ์ในการคืนเงิน โดยจะหักค่าใช้จ่ายที่เกิดขึ้นจริงและจะคืนให้ท่านหลังจากที่วีซ่าออกเดินทางภายใน 30 วัน โปรแกรมการเดินทางอาจเปลี่ยนแปลงได้ตามความเหมาะสม ทั้งนี้จะคำนึงถึงประโยชน์และความปลอดภัยของผู้เดินทางเป็นหลัก

