

# โปรวองซ์ ฝรั่งเศส มองבלองค์ 10 วัน TG



เที่ยวชมหมู่บ้านมรดกโลก เมืองน่ารักที่ได้รับการโหวตว่าสวยที่สุดในฝรั่งเศส  
 มอนติคาร์โล - นีซ - หมู่บ้านเอซ - เซนต์ พอล เดอ วองซ์ - คานน์ - มัวร์เชยร์ เซนต์ มาเรีย  
 กอร์ดส - อาวียง - นีมส์ - อาร์ลส์ - คูร์ซีญง - อานซี - ออรองจ์ - เอ็ก ออง โปรวองซ์  
 ชาโมนิก - เด โบ เดอ โพรวองซ์ - มงค์บลองค์ - ไอกุย ดุมิติ - ตูริน - มิลาน - ซ็อบปีง  
 เมนูพิเศษ...กึ่งมังกร - ฟอนดูชีสต้นตำรับชาวออย - สเต็กเนื้อฝรั่งเศส - ไวน์รสเล็ค

กำหนดการเดินทาง

21-30 ต.ค.//08-17 พ.ย.//01-10 ธ.ค. 62//24 ม.ค.-01 ก.พ.//09-18 ก.พ.//19-28 มี.ค. 63

(กรุณาสั่งจองที่นั่งล่วงหน้าก่อนการเดินทางอย่างน้อย 8 สัปดาห์เพื่อความสะดวกในการยื่นวีซ่า)





## วันที่1 ทำอากาศยานสุวรรณภูมิ – มิลาน

21.30 สมาชิกทุกท่านพร้อมกัน ณ ทำอากาศยานสุวรรณภูมิ อาคารผู้โดยสารขาออกระหว่างประเทศชั้น 4 เคาน์เตอร์สายการบินไทย (เคาน์เตอร์ D) พร้อมเจ้าหน้าที่คอยดูแลเช็คอินสัมภาระและบัตรที่นั่งบนเครื่อง

## วันที่2 มิลาน – ตูริน – ชาโมนิกซ์

00.35 ออกเดินทางสู่กรุงมิลาน ประเทศอิตาลี โดยสายการบินไทยเที่ยวบินที่ TG940

07.10 เดินทางถึงสนามบินนานาชาติมัลเพนซา กรุงมิลาน หลังจากผ่านพิธีตรวจคนเข้าเมืองเรียบร้อยแล้ว

นำท่านออกเดินทางสู่เมืองตอริโน “ตูริน” (137 กม.) เมืองเก่าของอาณาจักรโรมันตั้งแต่สมัยก่อนคริสตกักราช ต่อมาได้ตกเป็นของราชวงศ์ชาวออย Savoys (Savoia) ในศตวรรษที่ 16 และเป็นเมืองหลวงของประเทศอิตาลีช่วงระหว่างปี ค.ศ.1861-1864 เข้าสู่บริเวณลานจัตุรัสซาน คาร์โล “Piazza San Carlo” ซึ่งสร้างมาตั้งแต่ศตวรรษที่ 17 เป็นที่ตั้งอาคารสถาปัตยกรรมเก่าอันสวยงามสถานที่สำคัญ เช่น โบสถ์ซานตา คริสตินา “Chiesa di Santa Cristina” และ โบสถ์ ซาน คาร์โล San Carlo และรูปปั้นของ Emanuel Philibert ดยุกแห่งชาวออย “Duke of Savoy” ในช่วงปี ค.ศ. 1553-1580 เก็บภาพเป็นที่ระลึกกับพระราชวังมาดามา “Palazzo Madama” Piazza Castello ซึ่งเป็นวังเก่าในอดีต ที่อยู่ของพระญาติในราชวงศ์ชาวออย ชม Duomo di Torino หรือเรียกอีกชื่อหนึ่งว่า Cathedral of San Giovanni สร้างมาตั้งแต่ปี ค.ศ.1498 เป็นสถานที่สำคัญแห่งหนึ่งของเมืองตอริโน ใช้เป็นที่เก็บผ้าที่เชื่อกันว่าเป็นผ้าห่อพระศพของพระเยซูซึ่งจักกันในามว่า Shroud of Turin



เที่ยง บริการอาหารมื้อกลางวัน ณ ภัตตาคาร

บ่าย ได้เวลาสมควรนำท่านเดินทางสู่เมืองชาโมนิกซ์ (Chamonix) (172 กม.) เมืองที่ล้อมรอบด้วยเทือกเขาแอลป์ที่เป็นเมืองตากอากาศของชาวฝรั่งเศส มีการตกแต่งบ้านเรือนไว้อย่างสวยงาม อิสระให้ท่านเพลิดเพลินเดินเล่นชมเมือง ชาโมนิกซ์ ให้ท่านเดินเล่นช้อปปิ้งสินค้าพื้นเมืองของฝากของที่ระลึกมากมายในวันอากาศดี ท่านสามารถมองเห็นยอดเขามองบลองค์ อิสระให้ท่านเดินเล่นพักผ่อนตามอัธยาศัย



ค่ำ บริการอาหารค่ำ ณ ภัตตาคาร

ที่พัก: **MERCURE CHAMONIX LES BOSSONS** หรือระดับใกล้เคียง



## วันที่ 3 ยอดเขาไอกุย ดู มิติ – ยอดเขามองบลองค์ – อานซี – เกรนอบ

### เช้า บริการอาหารเช้า ที่ห้องอาหารของโรงแรม

นำท่านนั่งเคเบิลไฟฟ้าขึ้นสู่สถานี ไอกุย ดู มิติ (Aiguille du Midi) ด้วยความสูงระดับ 3,842 เมตร เป็นกระเช้าที่สูงที่สุดในโลก สร้างขึ้นเมื่อปี ค.ศ.1955 ใช้เวลานั่งกระเช้าประมาณ 45 นาที จนถึงสถานี ไอกุย ดู มิติ จากสถานีนี้ท่านจะสามารถมองเห็นยอดเขามองบลองค์ ยอดเขาที่สูงที่สุดในยุโรป และสูงเป็นอันดับที่ 11 ของโลก ที่มีความสูง 4,807 เมตร ท่านสามารถลองพิสูจน์ความกล้าโดยการยืนอยู่บนกล่องกระจก (Step into the Void) เปิดครั้งแรกในปี 2013 โถงสร้างทั้งหมดเป็นแก้วชนิดพิเศษ มีพื้นเป็นแก้วใสสามารถมองเห็นหุบเหวด้านล่างได้อย่างชัดเจน ได้เวลาสมควรนำท่านเดินทางลงสู่สถานีชาโมนิก



### เที่ยง บริการอาหารกลางวัน ณ ภัตตาคาร

บ่าย นำท่านออกเดินทางสู่เมืองอานซี (Annecy) (101 กม.) เมืองเล็กๆ น่ารัก ตามแบบชนบทฝรั่งเศส ตั้งอยู่ในเขตจังหวัดโอต-ซาวอย (Haute-Savoie) หรือ อ็อบปอร์ซาวอย อยู่ทางตอนเหนือของทะเลสาบอานซี (Annecy Lake) และเห็นวิวเทือกเขาแอลป์ในสวิทเซอร์แลนด์ ถือเป็นเมืองท่องเที่ยวระดับต้นๆ และยังได้รับสมญานามว่า "เวนิสแห่งเทือกเขาแอลป์" ใจกลางเมืองยังมี Palais de L'Isle เป็นปราสาทรูปหัวเรือโบราณ ปราสาทหลังนี้ตั้งอยู่กลางน้ำและยังเป็นสัญลักษณ์ของอานซีอีกด้วย ฝรั่งเศส อิศระให้ท่านเดินเล่นในตัวเมืองริมทะเลสาบตามอรัยาศัย จากนั้นนำท่านออกเดินทางสู่เมือง เกรอน็อบ (Grenoble) (54 กม.) เมืองหลวงแห่งจังหวัดอีแซร์ (Isère) ชมเมืองเกรอน็อบส์ที่ตั้งอยู่ในเทือกเขาแอลป์และแม่น้ำอีแซร์ไหลผ่าน ด้วยทัศนียภาพที่สวยงามทำให้เมืองนี้มีฉายา "Capital of the Alps" หรือ "เมืองหลวงแห่งเทือกเขาแอลป์" ชมสวน Jardin de Ville ของดยุ๊กแห่ง Lesdiguières สวนเก่าแก่ที่สุดในเมืองเกรอน็อบ สร้างเมื่อปีค.ศ. 1622 ภายในประดับด้วยดอกไม้และรูปปั้นเซอร์คิวลิสในสิบรอนซ์ที่อยู่ตรงกลางสวน



### ค่ำ บริการอาหารค่ำ ณ ภัตตาคาร

ที่พัก : **MERCURE GRENOBLE ALPOTEL** หรือระดับใกล้เคียง





## วันที่4 เกรอน็อบ – ออรองซ์ – อาวิญง – นีมส์

### เช้า บริการอาหารเช้า ที่ห้องอาหารของโรงแรม

จากนั้นนำท่านออกเดินทางสู่เมืองออรองซ์ “Orange” (194 กม.) เมืองเล็กๆ ที่เคยอยู่ในการปกครองของอาณาจักรโรมัน และถูกผนวกเข้าเป็นส่วนหนึ่งของฝรั่งเศสในสมัยพระเจ้าหลุยส์ที่ 14 ชม ประตูชัยแห่ง ออรองซ์ “Triumphal Arch of Orange” ที่สร้างในสมัยจักรพรรดิออกัสตัส แห่งอาณาจักรโรมันเพื่อเป็นเกียรติแก่ทหารผ่านศึกของสงครามก้อ ต่อมาก็ได้รับการสร้างใหม่โดยจักรพรรดิไทป์เรียสเพื่อเป็นการเฉลิมฉลองชัยชนะของจักรพรรดิเจอร์มานิคัส ที่มีต่อชนเผ่าต่างๆ ในบริเวณไรน์แลนด์ประตูชัยมีค่าจาริกอุทิศแก่จักรพรรดิไทป์เรียส ในปี ค.ศ. 27 ประตูชัยแห่งออรองซ์ได้รับการขึ้นทะเบียนเป็นมรดกโลกโดยองค์การยูเนสโกในปี ค.ศ. 1981 จากนั้นนำท่านเข้าชมความยิ่งใหญ่ของโรงละครโรมันโบราณ “Roman Theatre of Orange” สร้างขึ้นระหว่าง ค.ศ.10-25 มีความยาวยาวถึง 103 เมตร เป็นหนึ่งในโรงละครโรมันอันยิ่งใหญ่ที่ยังอยู่ในสภาพดีที่สุด (\*หมายเหตุของรายการเข้าชมโรงละครอาวิญงในช่วงที่มีการจัดงานคอนเสิร์ตหรือปิดซ่อมแซม)



### เที่ยง บริการอาหารกลางวัน ณ ภัตตาคาร

บ่าย จากนั้นนำท่านออกเดินทางสู่เมืองอาวิญง (31 กม.) นำท่านชมเมืองอาวิญง (Avignon) เมืองเก่าแก่สร้างมาตั้งแต่ 539 ปีก่อนคริสตกาล ตั้งอยู่ริมแม่น้ำโรน เคยอยู่ภายใต้การปกครองของโรมัน เมื่อเข้าสู่ตัวเมืองจะเห็นกำแพงยาวโอบล้อมเมืองเก่าไว้ด้านใน สร้างด้วยหิน มีความหนา 17 ฟุต อาวิญง ได้ถูกขนานนามว่า “เมืองแห่งพระสันตะปาปา” เพราะในอดีตเคยใช้เป็นที่ประทับของสมเด็จพระสันตปาปาถึง 9 พระองค์ ตั้งแต่ปี ค.ศ. 1309 - ค.ศ. 1423 นอกจากนี้อาวิญงยังเป็นหนึ่งในไม่กี่เมืองในประเทศฝรั่งเศสที่ยังมีกำแพงเมืองเก่าที่ยังอยู่ในสภาพสมบูรณ์ ชมพระราชวังของสันตะปาปา (PALAIS DES PAPES) ที่สร้างขึ้นด้วยสถาปัตยกรรมแบบโกธิค ชมสะพานอาวิญง หรือสะพาน (Pont Saint-Bénézet) สร้างขึ้นระหว่างปี 1177 -1728 จากนั้นนำท่านแวะชมและถ่ายรูปกับ ปอง ดู การ์ด์ (Pont du Gard) (28 กม.) สะพานส่งน้ำอันยิ่งใหญ่และสวยงาม ที่มีความสูงถึง 49 เมตร ซึ่งถือว่าเป็นสะพานที่สูงที่สุดที่เคยสร้างมา มีอายุเก่าแก่ถึง 2,000 ปี จากนั้นเดินทางสู่เมืองนีมส์ (22 กม.) เมืองเก่าแก่ตั้งแต่สมัยจักรวรรดิโรมัน ชมด้านนอกของสนามกีฬาโรมัน “Arena de



Nimes” สร้างขึ้นมาสมัย 100 ปีก่อนคริสต์ศักราช มีอายุกว่า 2,000 ปี ปัจจุบันนี้ยังคงใช้เป็นสถานที่สำหรับจัดงานคอนเสิร์ตและประเพณีการต่อสู้วัวกระทิง ได้รับการประกาศให้เป็นมรดกโลกในปี ค.ศ.1981 ชม Maison Carrée หรือวัดโรมัน ถูกสร้างขึ้นในสมัยเดียวกับอารีน่า เป็นสถาปัตยกรรมเก่าแก่ของเมืองนิมส์ ถูกสร้างขึ้นตั้งแต่สมัยศตวรรษที่ 1 ก่อนคริสต์ศักราช ที่นี่ได้รับการยอมรับว่าเป็นหนึ่งในสถาปัตยกรรมสมัยจักรวรรดิโรมัน ที่ถูกค้นพบและถูกเก็บรักษาไว้ได้เป็นอย่างดีที่สุด

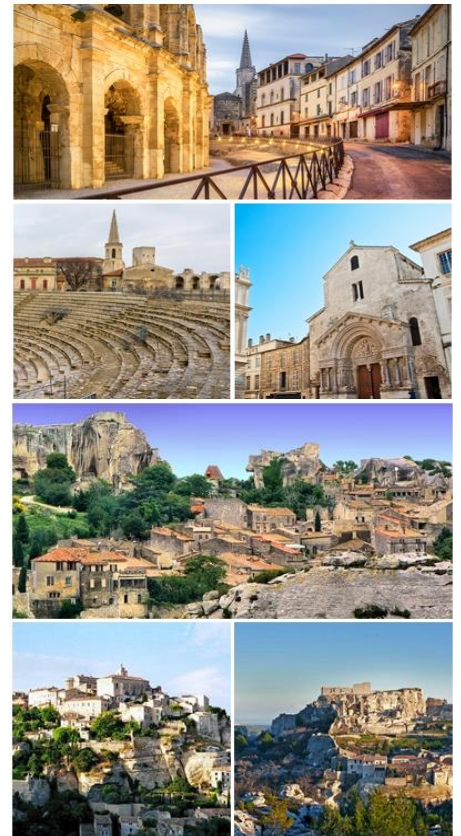
**คำ** บริการอาหารค่ำ ณ ภัตตาคาร

**ที่พัก :** C SUITE HOTEL, NOVOTEL ATRIA NIMES HOTEL หรือระดับใกล้เคียง

**วันที่ร** นิมส์ – อาร์ลส์ – เล โบ เดอ โพรว็องซ์ – กอร์ดส์ - กูร์ซีญง – เอ็ก ออง โพรว็องซ์

**เช้า** บริการอาหารเช้า ที่ห้องอาหารของโรงแรม

นำท่านออกเดินทางสู่เมือง “อาร์ลส์” (Arles) (39 กม.) เดินทางถึงเมืองอาร์ล (Arles) เมืองที่มีความโดดเด่นในด้านของโบราณสถานสำคัญที่มีมาตั้งแต่ยุคสมัยโรมานสก์ ได้รับการประกาศให้เป็นมรดกโลกไปในปี ค.ศ.1981 ภายในย่านเมืองเก่าเป็นที่ตั้งของสถานที่สำคัญหลายแห่ง เช่น โรงละคร โรมันและคริปโตปอริคัส (Roman theatre and Cryptoporticus) และสนามกีฬาโรมันโบราณ (Roman Arena) หรือ โรมัน แอมฟิเธียเตอร์ (Roman Amphitheatre) ตึกรูปรางทรงกลมขนาดใหญ่ ที่สร้างขึ้นในศตวรรษที่ 1 ชมโบสถ์แซงต์ โทรแปงค์ (St.Trophime Church) โบสถ์ที่สร้างขึ้นในช่วงช่วงศตวรรษที่ 3 สร้างขึ้นในแบบของสถาปัตยกรรมแบบโรมัน นำท่านเก็บภาพร้านกาแฟ ลา นุย (Le Café La Nuit) ที่โด่งดัง เนื่องจากเป็นร้านกาแฟที่อยู่ในสภาพแวดล้อมของแวน โก๊ะ จากนั้นนำท่านออกเดินทางสู่หมู่บ้าน “เล โบ เดอ โพรว็องซ์” (19 กม.) ตั้งอยู่บนภูเขาในเขตเทือกเขาแอลป์ อีกหนึ่งในหมู่บ้านที่สวยงามที่สุดในฝรั่งเศส ที่ยังคงรักษาศิลปะและวัฒนธรรมโบราณ โบราณเอาไว้ได้เป็นอย่างดี ภายในหมู่บ้าน โอบล้อมไปด้วยอาคารบ้านเรือน ซากปรasaทขนาดใหญ่ ร้านค้าที่ขายของที่ระลึก



**เที่ยง** บริการอาหารกลางวัน ณ ภัตตาคาร

**บ่าย** จากนั้นนำท่านออกเดินทางสู่หมู่บ้าน “กอร์ดส์” (Gordes) (56 กม.) ชมหมู่บ้านกอร์ดส์ เป็นหมู่บ้านที่ได้รับการโหวดให้เป็นหนึ่งในหมู่บ้านที่สวยงามที่สุดในฝรั่งเศสและสวยงามที่สุดในแคว้น โพรวองซ์ ตัวเมืองที่น่ารักมี ถนนที่ปูด้วยหินแบบโบราณ ผ่านบ้านเรือนที่ได้รับการอนุรักษ์ รวมถึงโบสถ์และปราสาทเก่า ตัวปราสาทตั้งอยู่เหนือสุดของหมู่บ้าน จากนั้นนำท่านออกเดินทางสู่หมู่บ้าน “กูร์ซีญง”





(**Roussillon**) (12 กม.) หมู่บ้านสีส้มแห่งแคว้นโพรวองซ์ ที่มีจุดเด่นตรงที่บ้านเรือนสีสันสดใส ทั้งสีส้ม แดง และน้ำตาล และยังได้รับเลือกให้เป็นหนึ่งใน “หมู่บ้านที่สวยงามที่สุดในฝรั่งเศส” เดินเล่นชมเมืองตามอัครยาชัย จากนั้นเดินทางสู่เมือง เอ็ก ออง-โพรวองซ์ (Aix en provence) (67 กม.)

**ค่ำ** บริการอาหารค่ำ ณ ภัตตาคาร

**ที่พัก :** **GOLDEN TULIP AIX EN PROVENCE HOTEL หรือระดับใกล้เคียง**

**วันที่ 6** **เอ็ก ออง โพรวองซ์ – มัวร์ติเยร์ส เซนต์ มาเรีย – นีซ**

**เช้า** บริการอาหารเช้า ที่ห้องอาหารของโรงแรม

**นำท่านชม เมือง เอ็กซ์ ออง โพรวองซ์ (Aix en Provence)** เมืองเก่าแก่ที่มีความเจริญรุ่งเรืองตั้งแต่ช่วงปลาย

ศตวรรษที่ 15 เป็นเมืองศูนย์กลางการศึกษาและการฟื้นฟูศิลปปะในยุคเรเนสซองซ์ของฝรั่งเศส ตึกรามบ้านช่องต่างๆ ที่เก่าแก่แต่ทรูทรานั้นส่วนใหญ่เป็นสถาปัตยกรรมยุคบาโรก ศตวรรษที่ 17-18 เข้าสู่จัตุรัสแปร์เชอร์ (Place des Precheurs) ซึ่งเป็นที่ตั้งของสถานที่สำคัญ เช่น โบสถ์มาเดอลีน (Eglise de la Madeleine) และศาลยุติธรรม (Palais de Justice) ชมวิหาร แซงต์ ซาเวียร์ (St.Sauveur Cathedral) สถานที่รวบรวมสถาปัตยกรรมอันหลากหลายตั้งแต่ศตวรรษที่ 5-17 เดินเล่นบน ถนนกูร์ค มิกาโบ (Cours Mirabeau) ถนนสายสำคัญที่สุดของเมืองที่สองฟากถนนปลูกต้นไม้ร่มรื่นและประดับด้วยน้ำพุตลอดทาง **จากนั้นนำท่านเดินทางสู่เมือง มัวร์ติเยร์ส เซนต์ มาเรีย**



**(Moustiers-Ste-Marie)** (100 ก.ม.) นำท่านชมหมู่บ้านน่ารัก แสนงดงาม ซ่อนตัวอยู่ท่ามกลางหุบเขา ที่มีนักท่องเที่ยวเดินทางมาเยี่ยมชมอย่างมากมาย เมืองมัวร์ติเยร์ส มีชื่อเสียงเกี่ยวกับเครื่องเคลือบ "Faïence" ที่สวยงามเป็นที่ยอมรับจากทั่วยุโรป และในหมู่บ้านจะเต็มไปด้วยร้านค้า (Faïenceries) หมู่บ้านแห่งนี้ตั้งอยู่ท่ามกลางลำธารที่ไหลผ่านภูเขาซึ่งแบ่งออกเป็นสองส่วนมีน้ำตกเล็กๆ อยู่ในหมู่บ้าน ช่วยสร้างบรรยากาศสุดแสนโรแมนติก ชมบ้านเรือน จากยุคกลางที่สวยงาม เสียงของแม่น้ำและน้ำพุที่ไหลผ่านหมู่บ้านทำให้เมืองมัวร์ติเยร์ส รู้สึกเหมือนหมู่บ้านแถบอัลไพน์ โบสถ์นอเทรอดาม คือส่วนสำคัญของหมู่บ้าน สร้างขึ้นในศตวรรษที่ 12 ได้รับการบูรณะอย่างสวยงามในปีค.ศ.1928



**เที่ยง** บริการอาหารกลางวัน ณ ภัตตาคาร



**บ่าย** จากนั้นนำท่านออกเดินทางสู่เมืองนีซ (144 กม.) ชมเมืองนีซ เมืองซึ่งอุดมไปด้วยสถาปัตยกรรม พิพิธภัณฑสถานกลางแจ้ง ชมโบสถ์นอร์เทรอดามของเมืองนีซ (BASILIQUE NOTRE-DAME DE NICE) เป็นโบสถ์ที่ได้รับการออกแบบสไตล์โกธิก นำเข้าสู่จัตุรัสมาสเซนา (Place Massena) ที่ประดับด้วยน้ำพุ Fontaine du Soleil และย่าน LA PLANETA Events Nice ซึ่งเป็นลานกว้าง และเป็นย่านศูนย์กลางการค้า ที่เห็นเป็นสไตล์ฝรั่งเศสผสมอิตาลี บริเวณนี้เต็มไปด้วยร้านอาหาร โรงแรม ร้านขายสินค้าแบรนด์เนม และห้างชื่อดังอย่าง Nice Etoile และ Galeries Lafayette อิสระทุกท่านเดินเล่นช้อปปิ้งตามอัธยาศัย



**ค่ำ** บริการอาหารค่ำ ณ ภัตตาคาร

**ที่พัก :** **PARK INN BY RADISSON BLU HOTEL หรือระดับใกล้เคียง**

**วันที่ 7** **นีซ – เซนต์พอล เดอ วองซ์ – คานส์ – นีซ**

**เช้า** บริการอาหารเช้า ที่ห้องอาหารของโรงแรม

นำท่านออกเดินทางสู่หมู่บ้าน เซนต์พอล เดอ วองซ์ (Saint Paul de Vence) (19 กม.) หมู่บ้านเซนต์ พอล เดอ วองซ์ เป็นหมู่บ้านในยุคสมัยกลางของยุโรป ที่ยังคงสภาพดั้งเดิมไว้ อย่างค่อนข้างสมบูรณ์ ตั้งอยู่ท่ามกลางหุบเขา และมีกำแพงหิน ล้อมรอบหมู่บ้านแบบโบราณ ที่มีลักษณะคล้ายๆ ปราสาท ไม้ ล้อมรอบ ทางเดินในหมู่บ้านจะเป็นเหมือนตรอกเล็กตรอกน้อยผสมปนเปกันไป ระหว่างบ้าน, ร้านค้า แกลเลอรีของศิลปิน รูปแบบการก่อสร้างเป็นแบบโบราณ ที่ใช้หินในการก่อสร้างบ้าน ในหมู่บ้านได้ ถูกปรับปรุงให้เป็นร้านค้า ร้านแสดงสินค้าพวกศิลปะ และหัตถกรรม เช่น เครื่องถัก ตุ๊กตาผ้าแต่งตัวแบบวัฒนธรรมอันเก่าแก่ สร้อยหิน



รวมทั้งภาพวาด ต่างๆ สวยงามมาก หลังอาหารนำท่านเดินทางได้เวลาสมควรนำท่านออกเดินทางสู่ เมืองคานส์ (Cannes) (26 กม.) เป็นเมืองของการท่องเที่ยวฝรั่งเศสตอนใต้ เป็นเมืองที่จัดงานที่มีชื่อเสียงไปทั่วโลก คือ เทศกาลเมืองคานส์ (Cannes Films Festival) เป็นเทศกาลที่มีมาตั้งแต่ปี ค.ศ.1946 ถือเป็นเทศกาลภาพยนตร์ที่เก่าแก่ที่สุดในโลกเทศกาล หนึ่ง อาคารที่ใช้ในการจัดงานเป็นอาคารขนาดเล็กสูง 2-3 ชั้นในช่วง เทศกาล อาคารจึงจะได้รับการตกแต่งให้ดูเลิศหรูอลังการสักครั้งหนึ่ง ที่ ลานด้านหน้าอาคาร มีรอยประทับเท้าพร้อมลายเซ็นของดาราสอล ลีวีดู มีชื่อหลายคน หากใครที่คลั่งไคล้ดาราลแล้วละก็พลาดไม่ได้ที่กับ





การวัดรอยมือคาราคนโปรดที่หน้าปาเล่ เด เฟสติวัล Palais des Festivals ที่เหล่าดาราชื่อดังทั้งหลายได้ประทับรอยมือไว้ให้เป็นที่ระลึก ผ่านชมท่าจอดเรือยอร์ชต่างม ๆ ของบรรดามหาเศรษฐีทั้งหลาย

**เที่ยง** บริการอาหารกลางวัน ณ ภัตตาคาร

**บ่าย** หลังอาหารอิสระกับการช้อปปิ้งสินค้าแบรนด์เนม ที่เมืองคานส์ตามอัสยาชัย สมควรแก่เวลาเดินทางกลับสู่เมืองนีซ (33 กม.) เมืองในแคว้นโพรอว์องแอลป์โกตดาซัวร์ (Provence-Alpes-Côte d'Azur) ถือว่าเป็นชายฝั่งที่สำคัญที่สุดของเฟรนช์ริเวอรา (French Riviera)

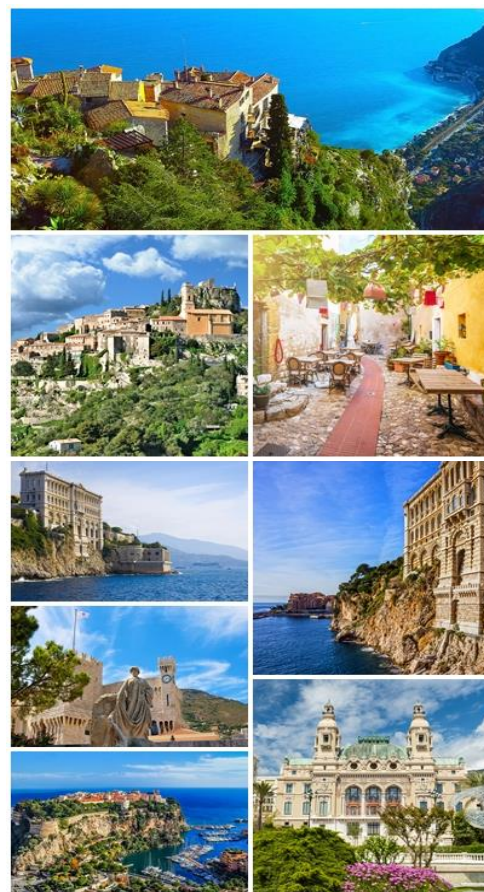
**ค่ำ** บริการอาหารค่ำ ณ ภัตตาคาร

**ที่พัก :** **PARK INN BY RADISSON BLU HOTEL หรือระดับใกล้เคียง**

**วันที่ 8** **นีซ – หมู่บ้านเอซ – โมนาโค – มิลาน**

**เช้า** บริการอาหารเช้า ที่ห้องอาหารของโรงแรม

จากนั้นนำท่านออกเดินทางสู่หมู่บ้านเอซ (Èze) (12 กม.) หมู่บ้านนี้ได้รับการขนานนามว่าเป็น "รังของนกอินทรี" เนื่องจากที่ตั้งของเมืองอยู่บนผาสูง 427 เมตร เหนือระดับน้ำทะเลทะเลเมดิเตอร์เรเนียน ตัวเมืองมีโบสถ์สีเหลืองอ่อน (Notre Dame de l'Assomption) ที่สร้างขึ้นในปี ค.ศ.1764 อาคารที่เก่าแก่ที่สุดในหมู่บ้าน มีอายุย้อนไปถึงปี คริสตวรรษที่ 15 หมู่บ้านยุคกลางแห่งนี้ มีชื่อเสียงด้านความงามและเสน่ห์ ร้านค้า หอศิลป์ โรงแรมและร้านอาหารมากมาย เป็นผลให้ได้การโหวดป็น "หมู่บ้านพิพิธภัณฑ" จากนั้นเดินทางสู่ **มลรัฐโมนาโค** รัฐอิสระที่ตั้งอยู่ทางตอนใต้ของฝรั่งเศส ชมเมืองมอนติ คาร์โล เมืองหลวงของประเทศโมนาโค เป็นที่ประทับของเจ้าผู้ครองแคว้นตั้งอยู่บนหน้าผาสูง 60 เมตร เข้าสู่ลานหน้าพระราชวัง เก็บภาพพระราชวังแห่ง โมนาโค ซึ่งเป็นที่ประทับของประมุขแห่งรัฐโมนาโค ชมวิหาร โมนาโค (Cathedral of Our Lady Immaculate) ที่สร้างในรูปแบบนีโอโรมานซ์ เป็นที่ฝังพระศพของเจ้าหญิงเกรซแห่งโมนาโกและเจ้าชายเรนิเยร์ พระสวามี ของมอนติคาร์โล เดินเล่นไปตามทางเดินในเมือง ซึ่งสองข้างทางเต็มไปด้วยอาคารบ้านเรือนร้านค้า ที่มีรูปแบบสถาปัตยกรรมอันงดงาม



**เที่ยง** บริการอาหารกลางวัน ณ ภัตตาคาร

**บ่าย** จากนั้นนำท่านเดินทางสู่เมือง มิลาน (Milan) เมืองสำคัญในภาคเหนือของประเทศอิตาลี ตั้งอยู่ในแคว้นที่ราบลอมบาร์ดีเป็น

**ค่ำ** บริการอาหารค่ำ ณ ภัตตาคารอาหารพื้นเมือง เมนูพิเศษ: สปาเก็ตตี้กึ่งมังกรรสถเลิศ พร้อมเครื่องดื่มไวน์แดง

**ที่พัก:** **NYX HOTEL MILAN หรือระดับใกล้เคียง**





## วันที่ 9 มิถุน – สนามบินมัลเพนซ่า

เช้า บริการอาหารเช้า ณ ห้องอาหารของโรงแรมที่พัก

พร้อมกัน ณ จุดนัดหมายเพื่อออกเดินทางสู่สนามบิน (กรุณาตรงต่อเวลานัดหมาย) เพื่อให้ท่าน ได้มีเวลาทำ TAX REFUND คื่นภาษีก่อนการเช็คอิน อาหารกลางวันอิสระตามอัธยาศัย

14.05 ออกเดินทางสู่สนามบินสุวรรณภูมิ โดยสายการบินไทยเที่ยวบินที่ TG941

## วันที่ 10 สนามบินสุวรรณภูมิ

05.55 เดินทางถึงท่าอากาศยานสุวรรณภูมิ / โดยสวัสดิภาพพร้อมความประทับใจ

\*\*\*หมายเหตุ โปรแกรมการเดินทางอาจเปลี่ยนแปลงได้ตามความเหมาะสม เนื่องจากสภาพ ลม ฟ้า อากาศ, การล่าช้าอันเนื่องมาจากสายการบิน และสถานการณ์ในต่างประเทศที่ทางคณะเดินทางในขณะนั้น เพื่อความปลอดภัยในการเดินทาง โดยบริษัทฯ ได้มอบหมายให้ หัวหน้าทัวร์ผู้นำทัวร์ มีอำนาจตัดสินใจ ณ ขณะนั้นทั้งนี้การตัดสินใจ จะคำนึงถึงผลประโยชน์ของหมู่คณะเป็นสำคัญ



## อัตราค่าบริการ

ช่วงออกเดินทาง	ผู้ใหญ่พัก ห้องละ 2 ท่าน	เด็กอายุต่ำกว่า 12 ปี พักกับผู้ใหญ่ 1 ท่าน	เด็กอายุต่ำกว่า 12 ปี พักกับผู้ใหญ่ 2 ท่าน ( มีเตียงเสริม )	พักท่านเดียว / ห้อง จ่ายเพิ่ม
<b>ต.ค.-มี.ค. 2563</b>	<b>89,900</b>	<b>89,900</b>	<b>84,900</b>	<b>19,000</b>

**ต้องการเดินทางโดยชั้นธุรกิจ Business Class กรุณาสอบถามราคาเพิ่มเติมจากเจ้าหน้าที่บริษัทฯ**

### อัตราค่าบริการนี้รวม

- ✚ ค่าตั๋วเครื่องบินไป – กลับ กรุงเทพฯ – มิลาน – กรุงเทพฯ
- ✚ ค่ารถปรับอากาศนำเที่ยวตามระบุไว้ในรายการ พร้อมคนขับรถที่ชำนาญเส้นทาง กฎหมายในยุโรปไม่อนุญาตให้คนขับรถเกิน 12 ชม./วัน
- ✚ โรงแรมที่พักตามระบุหรือเทียบเท่าในระดับ 4 ดาว โรงแรมที่พัที่จะปรับขึ้น 3-4 เท่าตัว หากวันเข้าพักตรงกับงานเทศกาลเทรคเฟร์หรือการประชุมต่างๆ อันเป็นผลที่ทำให้ต้องมีการปรับเปลี่ยนย้ายเมือง โดยคำนึงถึงความเหมาะสมเป็นหลัก
- ✚ **ค่าธรรมเนียมในการยื่นวีซ่ายุโรปหรือกลุ่มชงกันวีซ่า และค่าธรรมเนียมวีซ่า ทางสถานทูตไม่คืนให้ท่านไม่ว่าท่านจะผ่านการพิจารณาหรือไม่ก็ตาม**
- ✚ ค่าอาหารที่ระบุในรายการ ให้ท่านได้ลิ้มรสกับอาหารท้องถิ่นในแต่ละประเทศ
- ✚ ค่าบริการนำทัวร์โดยหัวหน้าทัวร์ผู้มีประสบการณ์นำเที่ยวให้ความรู้ และคอยดูแลอำนวยความสะดวกการเดินทาง
- ✚ ค่าประกันอุบัติเหตุในการเดินทางวงเงินท่านละ 1,000,000 บาท ตามเงื่อนไขกรมธรรม์ (หากท่านประสงค์จะทำประกันสุขภาพระหว่างการเดินทางเพิ่มเติมกรุณาติดต่อพนักงาน) ท่านที่มีอายุเกิน 75 ปี ต้องซื้อประกันสุขภาพเพิ่ม
- ✚ ค่าทิปพนักงานขับรถในยุโรป
- ✚ ค่าพนักงานยกกระเป๋า ณ โรงแรมที่พัก (กรุณาตรวจสอบสัมภาระทุกครั้งก่อนเดินทางออกจากโรงแรมที่พัก)

### อัตราค่าบริการนี้ไม่รวม

- ✚ ค่าภาษีมูลค่าเพิ่ม 7 % และค่าภาษีหัก ณ ที่จ่าย 3 %
- ✚ ค่าใช้จ่ายส่วนตัว อาทิ ค่าโทรศัพท์, ค่าซักรีด, ค่าเครื่องดื่มและอาหารนอกเหนือจากที่ระบุในรายการ
- ✚ ค่าฝากคืนของภยาน้ำมันที่ทางสายการบินแจ้งเปลี่ยนแปลงกะทันหัน
- ✚ ค่าทิปหัวหน้าทัวร์จากเมืองไทย 100 บาท / ท่าน / วัน (หากท่านประทับใจในการบริการ)

### เงื่อนไขการสำรองที่นั่ง และการชำระเงิน

- ✚ กรุณาจองล่วงหน้าพร้อมชำระงวดแรก **40,000** บาท ก่อนการเดินทาง พร้อมแฟกซ์สำเนาหนังสือเดินทาง Passport มายังบริษัท และค่าใช้จ่ายส่วนที่เหลือกรุณาชำระก่อนการเดินทางไม่น้อยกว่า 14 วัน มิฉะนั้นจะถือว่าท่านยกเลิกการเดินทาง
- ✚ บริษัทฯขอสงวนสิทธิ์ยกเลิกการเดินทางก่อนล่วงหน้า 10 วัน ซึ่งจะเกิดขึ้นได้ก็ต่อเมื่อไม่สามารถทำกรุ๊ปได้อย่างน้อย 20 ท่าน และหรือ ผู้ร่วมเดินทางในคณะไม่สามารถผ่านการพิจารณาวีซ่าได้ครบ 20 ท่าน ซึ่งในกรณีนี้ ทางบริษัทฯ ยินดีคืนเงินให้ทั้งหมดหักค่าธรรมเนียมวีซ่าหรือจัดหาคณะทัวร์อื่นให้ ถ้าท่านต้องการ
- ✚ บริษัทฯขอสงวนสิทธิ์ที่จะเปลี่ยนแปลงรายละเอียดบางประการในทัวร์นี้ เมื่อเกิดเหตุจำเป็น สุดวิสัย จนไม่อาจแก้ไขได้ และจะไม่รับผิดชอบใดๆ ในกรณีที่สูญหาย สูญเสียหรือได้รับบาดเจ็บ ที่นอกเหนือความ รับผิดชอบของหัวหน้าทัวร์และเหตุสุดวิสัยบางประการเช่น การนัดหยุดงาน ภัยธรรมชาติ การจลาจล ต่างๆ
- ✚ เนื่องจากรายการทัวร์นี้เป็นแบบเหมาจ่ายเบ็ดเสร็จ หากท่านสละสิทธิ์การใช้บริการใดๆตามรายการ หรือถูกปฏิเสธการเข้า และออกประเทศไม่ว่าในกรณีใดก็ตาม ทางบริษัทฯ ขอสงวนสิทธิ์ไม่คืนเงินในทุกกรณี





- ✚ เมื่อท่านได้ชำระเงินมัดจำหรือทั้งหมด ไม่ว่าจะเป็นการชำระผ่านตัวแทนของบริษัทฯ หรือชำระโดยตรงกับทางบริษัทฯ ทางบริษัทฯ จะขอถือว่าท่านรับทราบและยอมรับในเงื่อนไขต่างๆของบริษัทฯ ที่ได้ระบุไว้โดยทั้งหมด

#### หมายเหตุ

- ทางบริษัทฯ จะทำการยืนยันวีซ่าของท่านก็ต่อเมื่อในขณะมีผู้สำรองที่นั่งครบ 25 ท่าน และได้รับคิวการตอบรับจากทางสถานทูต เนื่องจากบริษัทจะต้องใช้เอกสารต่างๆที่เป็นกรุปในการยืนยันวีซ่า อาทิ ตัวเครื่องบิน , ห้องพักที่คอนเฟิร์มมาจากทางยุโรป , ประกันการเดินทาง ฯลฯ ทางท่านจะต้องรอให้คณะครบ 15 ท่าน จึงจะสามารถยืนยันวีซ่าให้กับทางท่านได้อย่างถูกต้อง
- หากในช่วงที่ท่านเดินทางคิววีซ่ากรุปในการยืนยันวีซ่าเต็ม ทางบริษัทต้องขอสงวนสิทธิ์ในการยืนยันวีซ่าเดี่ยว ซึ่งทางท่านจะต้องเดินทางมาขึ้นวีซ่าด้วยตัวเอง ตามวัน และเวลาดำเนินการจากทางสถานทูต โดยมีเจ้าหน้าที่ของบริษัทคอยดูแล และอำนวยความสะดวก
- เอกสารต่างๆที่ใช้ในการยืนยันวีซ่าท่องเที่ยวทวีปยุโรป ทางสถานทูตเป็นผู้กำหนดออกมา มิใช่บริษัททัวร์เป็นผู้กำหนด ท่านที่มีความประสงค์จะขึ้นวีซ่าท่องเที่ยวทวีปยุโรป กรุณาจัดเตรียมเอกสารให้ถูกต้อง และครบถ้วนตามที่สถานทูตต้องการ เพราะจะมีผลต่อการพิจารณาวีซ่าของท่าน บริษัททัวร์เป็นแต่เพียงตัวกลาง และอำนวยความสะดวกในการยืนยันวีซ่าเท่านั้น มิได้เป็นผู้พิจารณาว่าวีซ่าให้กับทางท่าน
- กรณีวีซ่าที่ท่านยื่นไม่ผ่านการพิจารณา และคณะสามารถออกเดินทางได้ ท่านจะต้องเสียค่าใช้จ่ายจริงที่เกิดขึ้นดังต่อไปนี้
  - ค่าธรรมเนียมการยืนยันวีซ่าและค่าดำเนินการทางสถานทูตจะไม่คืนค่าธรรมเนียมใดๆทั้งสิ้นแม้ว่าจะผ่านหรือไม่ผ่านการพิจารณา
  - ค่ามัดจำตัวเครื่องบิน หรือตัวเครื่องบินที่ออกมาจริง ณ วันยื่นวีซ่า ซึ่งตัวเป็นเอกสารที่สำคัญในการยืนยันวีซ่า หากท่านไม่ผ่านการพิจารณาตัวเครื่องบินถ้าออกตัวมาแล้วจะต้องทำการ REFUND โดยจะมีค่าธรรมเนียมที่ท่านต้องถูกหักบางส่วน และส่วนที่เหลือจะคืนให้ท่านภายใน 45-60 วัน (ตามกฎหมายของแต่ละสายการบิน) ถ้ายังไม่ออกตัวท่านจะเสียแต่ค่ามัดจำตัวตามจริงเท่านั้น
  - ค่าห้องพักในการเข้าพัก ถ้าคณะออกเดินทางได้ และท่านไม่ผ่านการพิจารณาวีซ่า ตามกฎหมายท่านจะต้องโดนค่ามัดจำห้องพักทุกคืน ของการเดินทางหากท่านไม่ปรากฏตัวตามวันที่เข้าพัก ทางโรงแรมจะต้องยึดค่าห้อง 100% ในทันที ทางบริษัทฯจะแจ้งให้ท่านทราบ และมีเอกสารชี้แจงให้ท่านเข้าใจ(ทั้งนี้ขึ้นอยู่กับข้อตกลงระหว่างบริษัทฯกับแลนด์โอเปอเรเตอร์ต่างประเทศหรือโรงแรมที่พักต่างประเทศเพื่อที่จะได้ประโยชน์สูงสุดแก่ลูกค้าเป็นสำคัญ)
- หากท่านผ่านการพิจารณาวีซ่า แล้วยกเลิกการเดินทางทางบริษัทขอสงวนสิทธิ์ในการยึดค่าใช้จ่ายทั้งหมด 100%
- ทางบริษัทเริ่มต้น และจบ การบริการ ที่สนามบินสุวรรณภูมิ กรณีท่านเดินทางมาจากต่างจังหวัด หรือต่างประเทศ และจะสำรองตัวเครื่องบิน หรือพาหนะอย่างหนึ่งอย่างใดที่ใช้ในการเดินทางมาสนามบิน ทางบริษัทฯจะไม่รับผิดชอบค่าใช้จ่ายในส่วนนี้ เพราะเป็นค่าใช้จ่ายที่นอกเหนือจากโปรแกรมการเดินทางของบริษัท ฉะนั้นท่านควรจะให้กรุป FINAL 100% ก่อนที่จะสำรองยานพาหนะ

#### เงื่อนไขการยกเลิก

- ✚ ยกเลิกก่อนการเดินทาง 45 วัน - คืนค่าใช้จ่ายทั้งหมด ยกเว้นกรุปที่เดินทางช่วงวันหยุด หรือเทศกาลที่ต้องการันตีมัดจำกับสายการบิน หรือกรุปที่มีการการันตีค่ามัดจำที่พักโดยตรงหรือโดยการผ่านตัวแทนในประเทศ หรือต่างประเทศและไม่อาจขอคืนเงินได้
- ✚ ยกเลิกก่อนการเดินทาง 30 วันขึ้นไป - เก็บค่าใช้จ่าย 20,000 บาท
- ✚ ยกเลิกก่อนการเดินทาง 20 วันขึ้นไป - เก็บค่าใช้จ่าย 70 % ของราคาทัวร์
- ✚ ยกเลิกก่อนการเดินทาง 15 วัน - เก็บค่าบริการทั้งหมด 100 %



## เอกสารที่ใช้ในการยื่นขอวีซ่า **VISA** (ต้องมาโชว์ตัวที่สถานทูตเพื่อสแกนลายนิ้วมือทุกท่าน)

- ✦ หนังสือเดินทางที่เหลืออายุใช้งานไม่ต่ำกว่า 6 เดือน และมีหน้าพาสปอร์ตว่างอย่างน้อย 3 หน้า
- ✦ รูปถ่ายสี (ต้องถ่ายไว้ไม่เกิน 6 เดือน ฉากหลังเป็นสีขาวเท่านั้น) 1.5 X 2.0 นิ้ว จำนวน 3 รูป ขึ้นอยู่กับประเทศที่จะเดินทาง
- ✦ หลักฐานแสดงสถานะการทำงาน 1 ชุด
  - \* ค้าขาย หลักฐานทางการค้า เช่น ใบรับรองจากกระทรวงพาณิชย์หรือใบทะเบียนการค้าที่มีชื่อผู้เดินทาง อายุย้อนหลังไม่เกิน 3 เดือนนับจากเดือนที่จะเดินทาง \*พนักงานและผู้ถือหุ้น หนังสือรับรองการทำงานเป็นภาษาอังกฤษ **ในการออกจดหมายรับรองกรมการระบุว่า TO WHOM IT MAY CONCERN แทนการใช้ชื่อแต่ละสถานทูต**
  - \*ข้าราชการและนักเรียน หนังสือรับรองจากต้นสังกัด หนังสือรับรองเป็นภาษาอังกฤษ
- ✦ หลักฐานแสดงฐานะการเงินท่านละ 1 ฉบับ (สถานทูตรับบัญชีออมทรัพย์เท่านั้น ส่วนบัญชีอื่น ๆ นอกจากออมทรัพย์และเอกสารแสดงทางการเงินอื่นๆ สามารถยื่นแนบเพิ่มเติมได้ ทั้งนี้เพื่อให้หลักฐานการเงินของท่านสมบูรณ์ที่สุด)
  - \* หนังสือรับรองจากธนาคาร **ในการออกจดหมายรับรองกรมการระบุว่า TO WHOM IT MAY CONCERN แทนการใช้ชื่อแต่ละสถานทูต พร้อม Statement และ สำเนาสมุดเงินฝาก ออมทรัพย์ โดยละเอียดทุกหน้า ย้อนหลัง 6 เดือน** กรุณาสะกดชื่อให้ตรงกับหน้าพาสปอร์ต และหมายเลขบัญชีเล่มเดียวกับสำเนาที่ท่านจะใช้จ่ายวีซ่า (ใช้เวลาดำเนินการขอประมาณ 3-5 วันทำการ)
  - \* เด็กต้องทำเอกสารรับรองบัญชีจากทางธนาคารบิดาหรือมารดา
  - \*สามี-ภรรยาที่มีการจดทะเบียนสมรส สามารถใช้เอกสารการเงินร่วมกันได้ แต่ให้ทางธนาคารออกเอกสารแยกคนละชุด
- ✦ **กรณีเด็กอายุต่ำกว่า 20 ปีบริบูรณ์** / หากเด็กไม่ได้เดินทางกับบิดา/มารดาคนใดคนหนึ่ง หรือบิดามารดาไม่ได้เดินทางทั้งสองคน ต้องมีจดหมายยินยอมให้เดินทางไปต่าง ประเทศจากบิดา และ มารดา ซึ่งจดหมายต้องออกโดยที่ว่าการอำเภอ
- ✦ สำเนาบัตรประชาชน หรือ สำเนาสูติบัตร 1 ชุด
- ✦ สำเนาทะเบียนบ้าน 1 ชุด
- ✦ สำเนาทะเบียนสมรส หรือ ทะเบียนหย่า 1 ชุด
- ✦ สำเนาใบเปลี่ยนชื่อ-สกุล (ถ้ามี) 1 ชุด
- ✦ **การบิดเบือนข้อเท็จจริงประการใดก็ตามอาจจะถูกระงับมิให้เดินทางเข้าประเทศในกลุ่มเชงเก้นเป็นการถาวร และถึงแม้ว่าท่านจะถูกปฏิเสธวีซ่าสถานทูต ไม่คืนค่าธรรมเนียมที่ได้ชำระไปแล้วและหากต้องการขอยื่นคำร้องใหม่ก็ต้องชำระค่าธรรมเนียมใหม่ทุกครั้ง**
- ✦ หากสถานทูตมีการเรียกสัมภาษณ์ ทางบริษัทฯขอความร่วมมือในการเชิญท่านไปสัมภาษณ์ตามนัดหมายและ โปรดแต่งกายสุภาพ ทั้งนี้ทางบริษัทฯ จะส่งเจ้าหน้าที่ไปอำนวยความสะดวก และประสานงานตลอดเวลาและหากสถานทูตขอเอกสารเพิ่มเติมทางบริษัทใคร่ขอรบกวนท่านจัดส่งเอกสารดังกล่าวเช่นกัน
- ✦ **กรณีที่ท่านยกเลิกการเดินทางภายหลังจากได้วีซ่าแล้ว ทางบริษัทฯขอสงวนสิทธิ์ในการแจ้งสถานทูตยกเลิกวีซ่าของท่าน** เนื่องจากการขอวีซ่าในแต่ละประเทศจะถูกบันทึกไว้เป็นสถิติในนามของบริษัทฯ **ทางสถานทูตจะรับพิจารณาเฉพาะท่านที่มีเอกสารพร้อม และมีความประสงค์ที่จะเดินทางไปท่องเที่ยวยังประเทศตามที่ระบุเท่านั้น** การปฏิเสธวีซ่าอันเนื่องมาจากหลักฐานในการขอยื่นวีซ่าปลอมหรือผิดพลาดอุปสรรคในการยื่นขอวีซ่าท่องเที่ยว ทางบริษัทฯ ขอสงวนสิทธิ์ในการคืนเงิน โดยจะหักค่าใช้จ่ายที่เกิดขึ้นจริงและจะคืนให้ท่านหลังจากทัวร์ออกเดินทางภายใน 30 วัน โปรแกรมการเดินทางอาจเปลี่ยนแปลงได้ตามความเหมาะสม ทั้งนี้จะคำนึงถึงประโยชน์และความปลอดภัยของผู้เดินทางเป็นหลัก

