



OK BETONG เบตงเมืองในหมอก ดอกไม้งาม

3 วัน 2 คืน

โดยสายการบิน นกแอร์ (DD)

พักโรงแรมแกรนด์แมนดารินเบตง ระดับ 5 ดาว

*****พิเศษ!! รวมน้ำหนักกระเป๋า 20 กก.*****

วัดช้างให้ 1 ศาลเจ้าแม่ลิ้มกอเหนี่ยว 1 บ่อน้ำพุร้อนเบตง 1 อุโมงค์ปิยะมิตร 1

สนามบินเบตง 1 ถ่ายรูปป้ายใต้สุดสยาม 1 อุโมงค์เบตงมงคลฤทธิ์ 1

Skywalk ชมทะเลหมอกอัยเยอร์เวง 1 Street Art สงขลา 1 หาดสมิหลา 1 มัสยิดกลาง



เริ่มต้นเพียง **8,990.-**

เส้นทางการเดินทาง	เช้า	เที่ยง	เย็น
วันที่ 1 สนามบินดอนเมือง -หาดใหญ่ -วัดช้างให้ - สะพานข้ามอ่าวเก็บน้ำบางกลาง - อุโมงค์ปิยะมิตร -บ่อน้ำพุร้อนเบตง - สวนดอกไม้หมีนุปลา	✗	🕒	🕒
วันที่ 2 SKYWALK อัยเยอร์เวง - สะพานแตปฐู - เจาก๊วย กม.4 - ชมตู้ไปรษณีย์ - วัด พุทธาธิวาส - ป้าย OK BETONG - สนามบินเบตง - ถ่ายรูปป้ายใต้สุดสยาม - อุโมงค์เบตงมงคลฤทธิ์ - ถนนคนเดินเบตง	🕒	🕒	🕒

วันที่ 3 เบตง -ศาลเจ้าแม่ลิ้มกอเหนี่ยว - Street Art สงขลา – ถนนนางงาม – หาดสมิ
หลา - มัสยิดกลางจังหวัดสงขลา ตลาดกิมหยง - สนามบินหาดใหญ่ - สนามบิน
ดอนเมือง



Day 1

เบตง



วันที่ 1 กรุงเทพฯ - หาดใหญ่- วัดช้างให้ - สะพานข้ามอ่างเก็บน้ำบางยาง- อุโมงค์ปิยะมิตร
วัดพุทธาธิวาส – บ่อน้ำพุร้อนเบตง - สวนดอกไม้หมีนบุปผา

04.00 น. คณะเดินทางพร้อมกันที่ **ท่าอากาศยานดอนเมือง** อาคารผู้โดยสารขาออก อาคาร 2 ทางเข้าประตูที่ 7-

8 เคาน์เตอร์สายการบินนกแอร์ โดยมีเจ้าหน้าที่ส่งกรุ๊ปคอยต้อนรับท่านที่หน้าทางเข้าเคาน์เตอร์เช็คอิน และอำนวยความสะดวกเรื่องบัตรโดยสารที่นั่งและโหลดสัมภาระ แล้วเดินเข้าสู่ประตูทางออกขึ้นเครื่อง

06.00 น. เดินทางสู่หาดใหญ่ จังหวัดสงขลา **โดยเครื่องบิน สายการบินนกแอร์ เที่ยวบินที่ DD70**

07.25 น. เดินทางถึง **ท่าอากาศยานหาดใหญ่ โดยมีไกด์ท้องถิ่นคอยต้อนรับ จากนั้นนำท่านขึ้นเดินทาง
ท่องเที่ยวโดยรถตู้ปรับอากาศ**

จากนั้นนำท่านเดินทางไปยัง จ.ปัตตานี ขอพร**หลวงปู่ทวด วัดช้างให้** เป็นวัดเก่าแก่สร้างมาแล้วกว่า 300 ปี วัดช้างให้ ถือเป็นวัดต้นตำรับของหลวงปู่ทวด เพราะท่านเป็นเจ้าของอาวาสองค์แรกของวัดและอัฐิของท่านก็ถูกบรรจุไว้ที่วัดแห่งนี้ ด้านหน้าวัดเป็นที่ตั้งของสถูปหรือมณฑปบรรจุอัฐิหลวงปู่ทวด ซึ่งอยู่ใกล้กับเขตพัทธสีมาที่ชาวบ้านเรียกว่า เขื่อนหลวงปู่ทวดเหยียบน้ำทะเลจืด วัดช้างให้จึงกลายเป็นสถานที่ท่องเที่ยวขึ้นชื่อและเป็นอีกหนึ่งสัญลักษณ์ของจังหวัดปัตตานี ที่มีนักท่องเที่ยวเข้ามากราบสักการะหลวงปู่ทวดอย่างไม่ขาดสาย ที่เรียกว่าเมื่อมาถึงปัตตานีดินแดนแห่งปลายด้ามขวานแล้วต้อง



จากนั้นเดินทางไปเมืองเบตง แวะถ่ายรูป **สะพานข้ามอ่างเก็บน้ำบางกลาง** เชื่อนบางกลางเป็นเขื่อนที่สร้างขึ้นเพื่อกั้นแม่น้ำปัตตานีตามแผนพัฒนาโครงการไฟฟ้าพลังน้ำเอนกประสงค์แห่งแรกทางภาคใต้ ชมทิวทัศน์ผืนป่าตัดผืนน้ำสีเขียวสวยงามสบายตาไล่เลาะผ่านทางโค้งตามแนวเขาถึงเบตง



กลางวัน รับประทานอาหารกลางวัน เมนูดังเมืองเบตง **(มือที่1)**

บ่าย นำท่านย้อนรอยประวัติศาสตร์ ชมกองกำลังพรรคคอมมิวนิสต์มาลายา ที่เจาะอุโมงค์ภูเขาเพื่อใช้ในการหลบภัย มีความยาวถึง 1 กม. โดยประมาณ เรียกกันว่า **อุโมงค์ปิยะมิตร**



16.00 น. จากนั้นเดินทางต่อไปยัง **บ่อน้ำพุร้อนเบตง** ตั้งอยู่ใน ตำบลตานะเมะเราะะ จังหวัดยะลา เป็นบ่อน้ำร้อนธรรมชาติขนาดใหญ่ มีขนาดพื้นที่ประมาณ 3 ไร่ โดยจะมีน้ำร้อนผุดขึ้นมาจากใต้ดิน ประกอบด้วยแร่ธาตุต่างๆ มากมาย อุณหภูมิของน้ำอยู่ที่ประมาณ 80 องศาเซลเซียส ซึ่งตรงจุดที่มีน้ำเดือดนี้ สามารถต้มไข่ไก่ได้จนสุกภายใน 10 นาที ทางจังหวัดยะลาได้ปรับปรุงภูมิทัศน์โดยรอบบ่อน้ำร้อน ให้มีความสวยงามแต่ยังคงความเป็นธรรมชาติ เพื่อให้เหมาะสำหรับการมาพักผ่อนหย่อนใจ และส่งเสริมการท่องเที่ยวเพื่อสุขภาพ ภายในบ่อน้ำร้อนเบตง ยังมีสระน้ำขนาดใหญ่ สำหรับกักน้ำจากน้ำพุร้อน เพื่อให้ประชาชน และนักท่องเที่ยว ได้ใช้อาบหรือแช่เท้าเล่น ซึ่งแต่ละโซนออกแบบอย่างได้มาตรฐาน ถูกสุขลักษณะ



เดินทางต่อไปยัง สวนดอกไม้หมีนบุปผา สวนดอกไม้เมืองหนาวในหุบเขา เป็นโครงการในพระราชดำริ
ของสมเด็จพระเทพ



ค่า รับประทานอาหารค่ำ ณ ร้านอาหาร (มือที่2)
ที่พัก นำท่านเข้าสู่ที่พัก Winter flower garden resort หรือเทียบเท่า
(ห้องพัสดลม เนื่องจากอากาศเย็นตลอดทั้งปี)



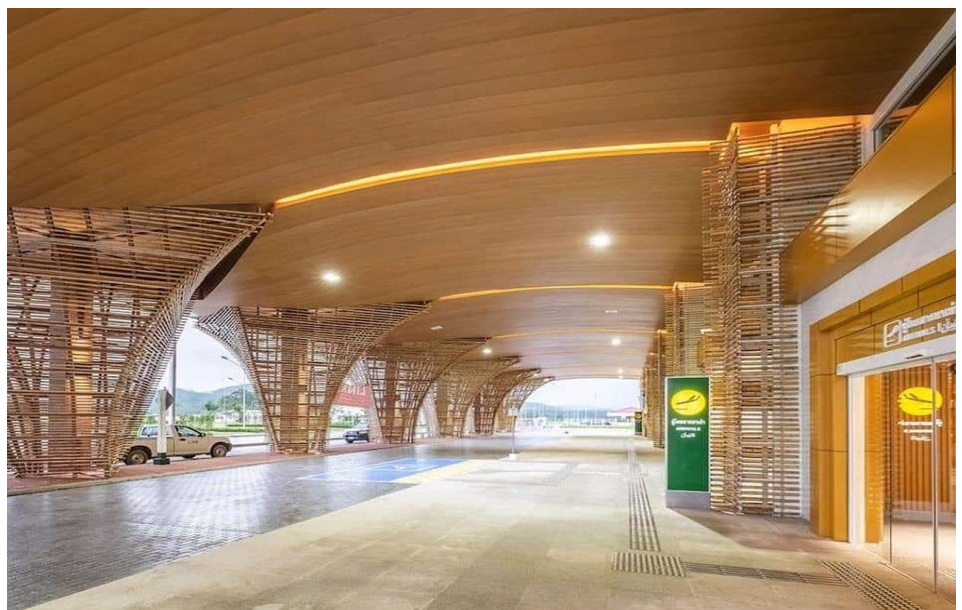
Day
2

SKYWALK

อัยเยอร์

-

เบตง



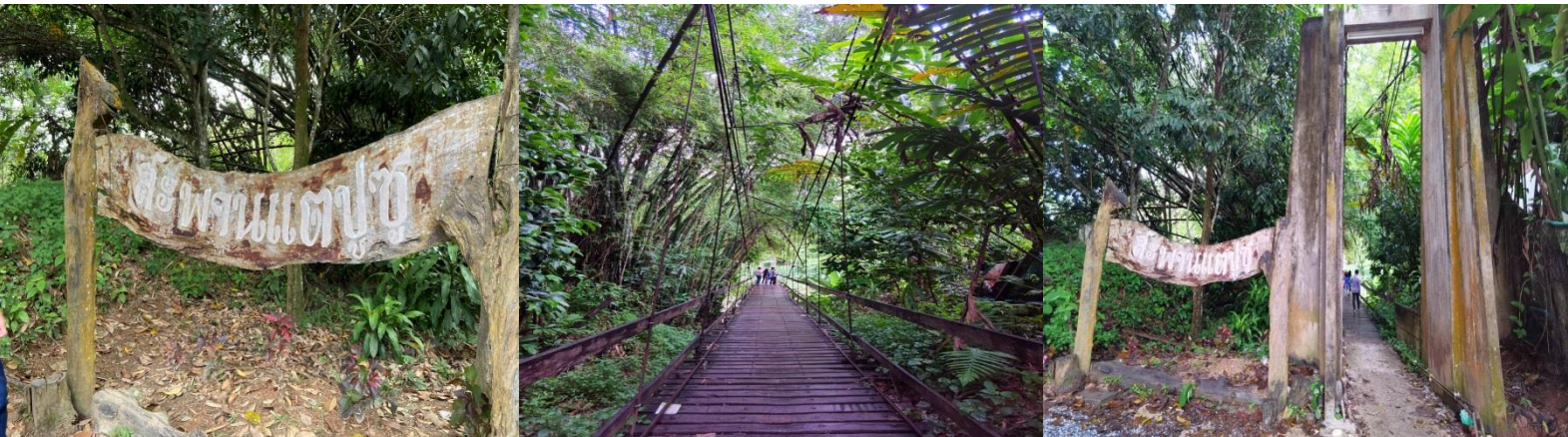
วันที่ 2 SKYWALK อัยเยอร์เวง – สะพานแตปูซู - เจากัวย กม.4 – ชมตู้ไปรษณีย์ – วัดพุทธาธิวาส – OK BETONG - สนามบินเบตง – ถ่ายรูปป้ายใต้สุดสยาม – อุโมงค์เบตงมงคลฤทธิ์ – ถนนคนเดินเบตง

05.00 น. นำท่านเดินทางไปยัง สกายวอล์คชมทะเลหมอกอัยเยอร์เวง เป็นวิวที่สวนงามที่สุดให้ท่านได้ดื่มด่ำสูดอากาศบริสุทธิ์ยามเช้า (รวมค่าเข้าชมแล้ว)



07.30 น. รับประทานอาหารเช้า ณ โรงแรม (มือที่3)

08.30 น. จากนั้นนำท่านชม สะพานแตปูซู เป็นสะพานแขวนที่ขึ้นในการสัญจรของชาวบ้านท้องถิ่น ซึ่งด้วยลวดดลึงแสดงให้เห็นถึงภูมิปัญญาคนสมัยก่อนปูด้วยไม้ระแนงข้ามแม่น้ำปัตตานียาวกว่า 100 เมตร



09.30 น. ระหว่างทางนำท่านแวะชิม วนัดำ หรือเจากัวย กม.4 เป็นร้านเจากัวยที่เก่าแก่ดั้งเดิมของเบตง นำชมตู้ไปรษณีย์ ถ่ายรูปไปรษณีย์ที่ใหญ่ที่สุดในเบตงข้างหอนาฬิกา



นำท่านเดินทางไปยัง **วัดพุทธาธิวาส** นมัสการพระมหาธาตุเจดีย์พระพุทธธรรมประกาศ พระพุทธ
ธรรมกายมงคลประยูรเกศานนท์สุพพิธาน

กลางวัน รับประทานอาหารกลางวัน ณ **ร้านอาหาร (มื้อที่4)**

บ่าย นำท่านเช็คอินและถ่ายรูปกับป้าย **OK BETONG** เป็นที่ระลึก

จากนั้นนำท่านชม **สนามบินเบตง** ที่ตกแต่งด้วยไม้ไผ่ ผลิตภัณฑ์ท้องถิ่น สวยเก๋ไก๋ ให้ท่านได้ถ่ายภาพ
เป็นที่ระลึก



นำท่านเหยียบแผ่นดินใต้สุดสยาม **ถ่ายรูปป้ายใต้สุดสยาม** ติดชายแดนมาเลเซีย

จากนั้นแวะร้านอินเทอร์เน็ตริงก การคัดรังนก เลือกซื้อสินค้าพื้นเมือง และ **ร้านสมุนไพรขึ้นชื่อ** (นำท่านชิม
ชาเห็ดหลินจือธรรมชาติและชูปัตถ์ลิ้นห่าน)

จากนั้นนำท่านเดินทางสู่**ถนนคนเดินเมืองเบตง** ให้ท่านได้ชมบรรยากาศเมืองเบตงและสามารถเลือก
ซื้อสินค้าได้ตามอัธยาศัย

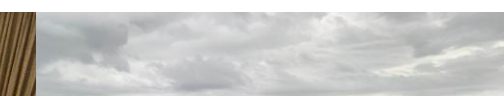
ค่ำ รับประทานอาหารค่ำ ณ **ร้านอาหาร (มื้อที่5)**



19.30 น. นำท่านเดินเล่นดื่มด่ำกับบรรยากาศยามค่ำคืน นกนางแอ่นเกาะตามสายไฟ **ถ่ายรูปอุโมงค์เบตงมงคล
ฤทธิ์** ลอดภูเขาแห่งแรกของไทย ที่มีไฟหลากสีสลับตลอดแนวอุโมงค์ **หน้าอุโมงค์** เป็นจุดสตาร์ทวิ่งของพีตุน
Body slam อีกด้วย



ที่พัก นำท่านเข้าสู่ที่พัก **โรงแรมแกรนด์แมนดาริน หรือเทียบเท่า**



Day 3

เบตง

-

สงขลา



วันที่ 3 เบตง - ศาลเจ้าแม่ลิ้มกอเหนี่ยว - Street Art สงขลา - ถนนนางงาม - หาดสมิหลา - มัสยิดกลางจังหวัดสงขลา ตลาดกิมหยง - สนามบินหาดใหญ่ - สนามบินดอนเมือง

เช้า รับประทานอาหารเช้า **(มื้อที่ 6)**

08.00 น. นำท่านเดินทางสู่จังหวัดปัตตานี นำท่านขอพรรับความสำเร็จ ณ ศาลเจ้าแม่ลิ้มกอเหนี่ยว สิ่งศักดิ์สิทธิ์คู่บ้านคู่เมืองปัตตานีมาตั้งแต่สมัยโบราณ ชาวบ้านต่างให้ความเคารพนับถือ เดินทางมาสักการะบูชาเพื่อขอให้ประสบความสำเร็จในด้านต่างๆ หรือแม่แต่มีเรื่องเดือดร้อนก็ไปบนบานให้เจ้าแม่ช่วยเหลือ ซึ่งก็ได้สมดังหวังกันไปหลายราย เป็นสิ่งยึดเหนี่ยวจิตใจ และศูนย์รวมศรัทธาเสมอมา
จากนั้นนำท่านเดินทางกลับสู่จังหวัดสงขลา

กลางวัน **อิสระอาหารกลางวันตามอัธยาศัย**

นำท่านชมย่านเมืองเก่าสงขลา (Street Art) และถนนนางงาม ซึ่งเป็นย่านการค้าที่สำคัญในอดีตของเมืองสงขลา เป็นถนนที่ประกอบไปด้วยอาคารและสถาปัตยกรรมที่งดงามที่ยังคงเอกลักษณ์ดั้งเดิมเอาไว้ ตั้งเรียงรายต่อเนื่องกันไปตามถนน แทรกตัวไปพร้อมกับธุรกิจสมัยใหม่ ทั้งร้านอาหารดั้งเดิม แคมมีการเพิ่มสีสันด้วยภาพวาดสตรีทอาร์ต สูดน้ำรักรตามผนังอาคารบ้านเรือนต่างๆ ที่สะท้อนเรื่องราววิถีชีวิตและวัฒนธรรมของคนสงขลา ทำให้การเดินทางเที่ยวชมย่านเมืองเก่าสงขลาไม่ได้เพียงแค่ได้ชมความงามของตึกโบราณเหล่านี้ แต่ยังสามารถสนุกสนานไปกับการถ่ายภาพโพสต์ท่ากับภาพวาดต่างด้วย
จากนั้นนำท่านเดินทางไปยังหาดสมิหลา ถ่ายรูปกับ นางเงือก สัญลักษณ์โดดเด่นของจังหวัดสงขลา



นำท่านเดินทางสู่ **มัสยิดกลางจังหวัดสงขลา** หรือมัสยิดกลางดิยูนุสอิสลาม โดยได้เริ่มก่อตั้งขึ้นเมื่อปี 2534 โดยนายอาศิส พิทักษ์คุมพล ประธานฯและคณะกรรมการอิสลามประจำจังหวัดสงขลาในยุคก่อนการบังคับใช้พระราชบัญญัติการบริหารองค์กรศาสนาอิสลาม ด้วยความตั้งใจจริงที่ว่า “อยากให้จังหวัดสงขลามีมัสยิดกลางเช่นจังหวัดอื่นๆ ในจังหวัดชายแดนภาคใต้ รวมทั้งเพื่อเป็นที่ทำการของคณะกรรมการอิสลามประจำจังหวัดสงขลาอย่างเป็นเอกเทศ มัสยิดกลางนี้เป็นศาสนสถาน เป็นสถานที่ท่องเที่ยว จนได้ชื่อว่าเป็นที่ชมมาฮาลแห่งประเทศไทย และยังเป็นศูนย์รวมจิตใจของชาวไทยมุสลิมในจังหวัดสงขลา **(ขอสงวนสิทธิ์นำท่านชมมัสยิดจากภายนอก กรณีที่ทางมัสยิดมีพิธีกรรมหรือมัสยิดปิดทำการ)**

นำท่านแวะซื้อของฝากก่อนกลับที่ **ตลาดกิมหยง** ตลาดชื่อดังประจำเมืองหาดใหญ่ เป็นตลาด 2 ชั้นขนาดใหญ่ที่สุดที่หาดใหญ่ ให้ท่านได้อิสระเลือกซื้อสินค้าตามอัธยาศัยอาทิเช่น เครื่องใช้ไฟฟ้า เกมคอมพิวเตอร์ เสื้อผ้า กระเป๋า ของกิน ขนม ผลไม้ตามฤดูกาล ฯลฯ

คำ อธิระอาหารเย็นตามอัธยาศัย

- 18.00 น. นำท่านเดินทางสู่สนามบินหาดใหญ่
- 20.30 น. นำท่านเดินทางกลับสู่กรุงเทพฯ **โดยเครื่องบิน สายการบินนกแอร์ เที่ยวบินที่ DD513**
- 21.55 น. เดินทางกลับถึง **ท่าอากาศยานดอนเมือง** โดยสวัสดิภาพ พร้อมกับความประทับใจ

อัตราค่าบริการ		
กำหนดการเดินทาง	ราคาท่านละ	กรณี ไม่ใช่ตัว ราคาท่านละ
26-28 มีนาคม 2564	8,990.-	6,990.-
03-05 เมษายน 2564	8,990.-	6,990.-
11-13 เมษายน 2564	10,990.-	8,990.-
12-14 เมษายน 2564	10,990.-	8,990.-
14-16 เมษายน 2564	10,990.-	8,990.-
15-17 เมษายน 2564	10,990.-	8,990.-
02-04 พฤษภาคม 2564	9,990.-	7,990.-
พักเดี่ยว	เพิ่ม 2,000 บาท / ท่าน	เพิ่ม 2,000 บาท / ท่าน
เนื่องจากเป็นราคาโปรโมชั่นจึงไม่มีราคาเด็ก		

หมายเหตุ (กรุณาอ่านรายละเอียดทุกข้อหมายเหตุ)

1. ครอบคลุมพิจารณาโปรแกรมการเดินทางให้ละเอียดก่อนทำการจอง
2. กรุณาปฏิบัติตามที่เจ้าหน้าที่แนะนำ เพื่อเป็นไปตามมาตรฐาน SHA (มาตรฐานท่องเที่ยวปลอดภัยด้านสุขอนามัย) และเพื่อความปลอดภัยในการท่องเที่ยว
3. กรุณาจองล่วงหน้าก่อนเดินทางอย่างน้อย 7 วัน
4. บริษัท ขอสงวนสิทธิ์ที่จะเลื่อนการเดินทาง หรือปรับราคาค่าบริการขึ้น หรือยกเลิกการเดินทาง ในกรณีที่ผู้ร่วมคณะไม่ถึง 10 ท่าน โดยบริษัทจะแจ้งให้ผู้เดินทางทราบล่วงหน้า
5. กำหนดการนี้อาจเปลี่ยนแปลงได้ตามความเหมาะสมของหมู่คณะ เวลา สภาพการจราจร และสภาพภูมิอากาศในขณะนั้น โดยคำนึงถึงความปลอดภัยและประโยชน์ของผู้เดินทางเป็นสำคัญ
6. บริษัทขอสงวนสิทธิ์ยกเลิก หรือเลื่อนการเดินทาง ในกรณีที่ผู้เดินทางไม่ครบตามจำนวนที่กำหนด

อัตราค่าบริการทัวร์นี้รวม

1. ค่าตัวเครื่องบิน ไป-กลับ กรุงเทพ-หาดใหญ่ ชั้นประหยัด สายการบินนกแอร์ และรวมน้ำหนักกระเป๋า 20 กิโล ไป-กลับ
2. น้ำหนักสัมภาระถือขึ้นเครื่อง Carry On 7 กิโลกรัม โดยสัมภาระที่จะถือขึ้นเครื่องบิน ต้องไม่มีของมีคม กรรไกรตัดเล็บ วัตถุไวไฟ
3. ค่ารถโดยสาร ท่องเที่ยวตามรายการ
4. ค่าโรงแรมที่พัก 2 คืน ห้องละ 2-3 ท่านตามที่ระบุในรายการ หรือเทียบเท่า
5. ค่าอาหาร ตามที่ระบุในรายการ
6. ค่าธรรมเนียมสถานที่ท่องเที่ยว ตามที่ระบุในรายการทัวร์
7. พาหนะท้องถิ่น(ถ้ามี) ตามที่ระบุในรายการทัวร์
8. มัคคุเทศก์ ที่คอยดูแลและอำนวยความสะดวกตลอดการเดินทาง
9. ค่าประกันอุบัติเหตุในระหว่างการเดินทาง (ค่าประกันอุบัติเหตุคุ้มครองในระหว่างการเดินทาง วงเงินท่านละ 1,000,000 บาท , ค่ารักษาพยาบาลในกรณีที่เกิดจากอุบัติเหตุ วงเงินไม่เกินท่านละ 500,000 บาท ตามเงื่อนไขกรมธรรม์)
10. ค่าภาษีมูลค่าเพิ่ม 7%

อัตราค่าบริการทัวร์นี้ไม่รวม

1. ค่าใช้จ่ายส่วนตัวอื่นๆ ที่นอกเหนือรายการทัวร์ที่ระบุ อาทิ ค่าอาหารและเครื่องดื่ม ค่ารักษาพยาบาล (ในกรณีที่เกิดจากการเจ็บป่วยด้วยโรคประจำตัว)
2. ค่าใช้จ่ายที่มีการเปลี่ยนแปลงรายการท่องเที่ยว ที่เกิดจากผู้เดินทางเอง
3. ค่าธรรมเนียมสถานที่ท่องเที่ยวสำหรับชาวต่างชาติที่ต้องชำระเพิ่ม อาทิ ค่าธรรมเนียมอุทยานแห่งชาติ
4. ค่าทิปมัคคุเทศก์ และพนักงานขับรถ จำนวน 300 บาท/ลูกค้า 1 ท่าน

การจองตั๋วและสำรองที่นั่ง

1. กรุณาแจ้งชื่อ-นามสกุล, ที่อยู่และหมายเลขโทรศัพท์ของผู้จอง สำหรับออกใบแจ้งหนี้และใบรับเงินของท่าน
2. กรุณายอดตั๋วเต็มจำนวน เพื่อเป็นการยืนยันการจองจึงจะถือว่าได้ทำการสำรองที่นั่งเสร็จสมบูรณ์ โดยการโอนเงินเข้าทางธนาคารของบริษัทฯ ดังรายละเอียด
3. กรุณาส่งสำเนาบัตรประจำตัวประชาชน หรือสำเนาหนังสือเดินทาง ให้ทางบริษัทฯ ก่อนการเดินทาง 10 วัน เพื่อใช้สำหรับการทำเอกสารประกันอุบัติเหตุระหว่างการเดินทาง

การยกเลิกการเดินทาง

1. ยกเลิกการเดินทางตั้งแต่ 30 วันขึ้นไป คืนเงินค่าตั๋วโดยหักค่าใช้จ่ายที่เกิดขึ้นจริง
2. ยกเลิกก่อนการเดินทาง 15-29 วัน ยึดเงิน 50% จากยอดที่ถูกชำระมา และเก็บค่าใช้จ่ายที่เกิดขึ้นจริง (ถ้ามี)
3. ยกเลิกการเดินทางน้อยกว่า 15 วัน ขอสงวนสิทธิ์ยึดเงินเต็มจำนวน

** กรณีมีเหตุให้ยกเลิกตั๋ว โดยไม่ใช่ความผิดของบริษัททัวร์ ทางบริษัทคืนเงินค่าตั๋วโดยหักค่าใช้จ่ายที่เกิดขึ้นจริง(ถ้ามี) อาทิเช่น ค่ามัดจำตัวเครื่องบิน โรงแรม และค่าใช้จ่ายจำเป็นอื่นๆ