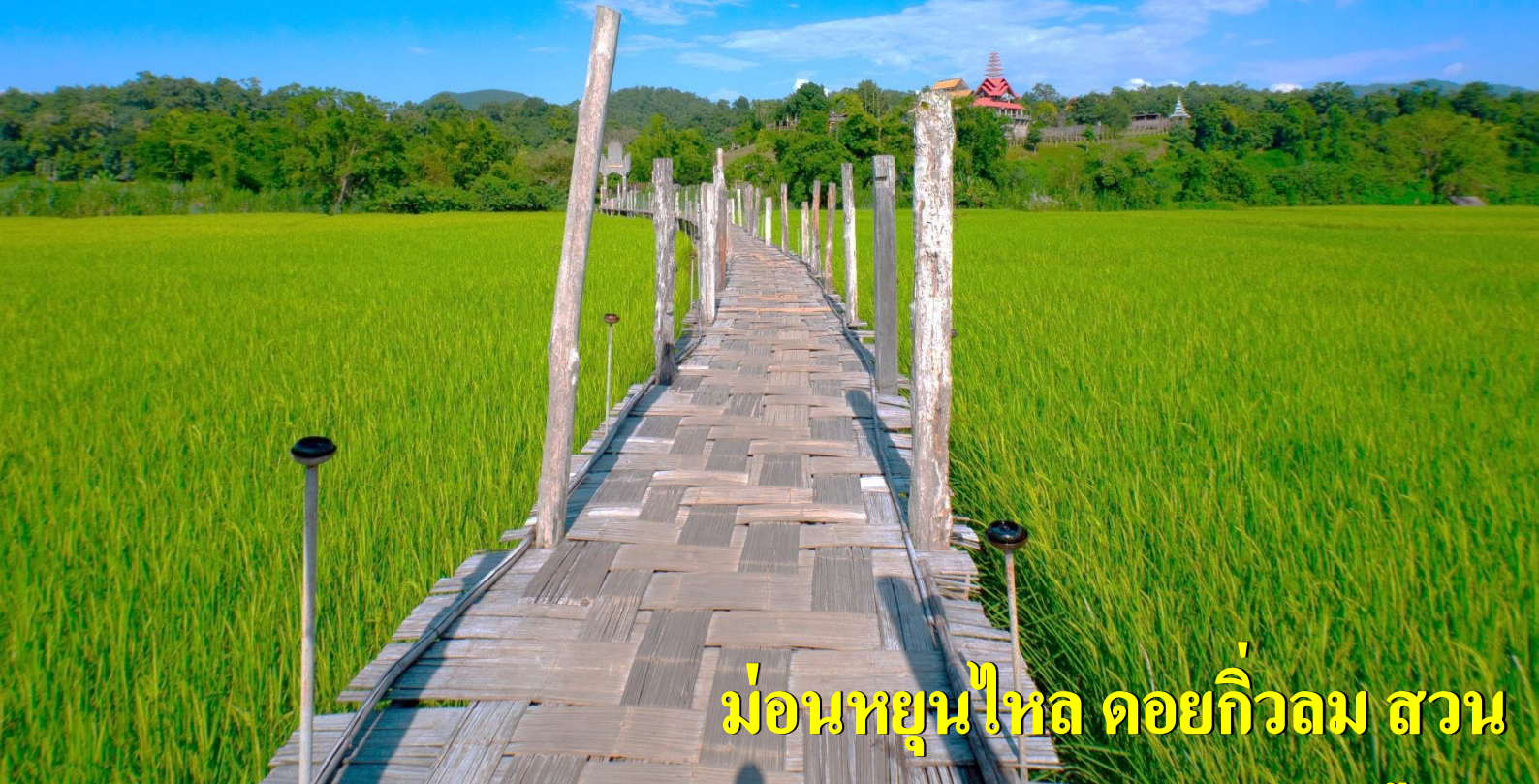


แม่ฮ่องสอน * ปางอุ๋ง * ปาย 3 วัน 2 คืน

THAI
Smile



ม่อนหยุนไหล ดอยกิ่วลม สวน

ดอกไม้ห้วยน้ำดัง

สะพานชุตองเป้ กะเหรี่ยงคอยาว

'บ้านห้วยเสือเฒ่า'

มกราคม	08-10 / 15-17 / 22-24 / 29-31
กุมภาพันธ์	05-07 / 13-15 / 19-21 / 26-28
มีนาคม	05-07 / 12-14 / 19-21 / 26-28
เมษายน	02-04 / 04-06 / 05-07

- มีคุณเทศก์และทีมงานผู้ชำนาญเส้นทางและบริการดี เป็นกันเอง สนุกสนาน มีความรู้
- ที่พักมาตรฐาน (3 คืน)
- รถตู้ ปรับอากาศ VIP สำหรับคณะท่าน
- อาหารแบบเซ็ทเมนูจากร้านอาหารที่เราคัดเลือกให้ สะอาด สด อร่อย คุณภาพดีเยี่ยม



วันแรก(1) กรุงเทพฯ - เชียงใหม่ - อุทยานแห่งชาติห้วยน้ำดัง- ปาย

04.30 น. สมาชิกทุกท่านพร้อมกัน ณ ท่าอากาศยานสุวรรณภูมิ อาคารผู้โดยสารขาออกระหว่างประเทศชั้น 4 เคาร์เตอร์สายการบินไทย(เคาเตอร์ C) พร้อมเจ้าหน้าที่คอยดูแลเช็คอินสัมภาระและบัตรที่นั่งบนเครื่อง

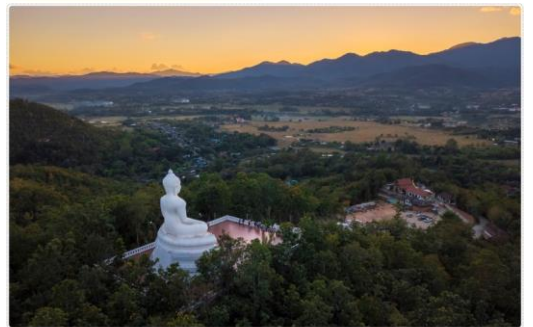
07.00 น. ออกเดินทางสู่จ.เชียงใหม่ โดยสายการบินไทยสมายล์ เที่ยวบินที่ WE 168

08.15 น. เดินทางถึงสนามบิน จ.เชียงใหม่ นำท่านเดินทางโดยรถตู้สู่ อ.ปาย จ.แม่ฮ่องสอน (131 กม.)

นำท่านเดินทางสู่ ‘อุทยานแห่งชาติห้วยน้ำดัง’ จุดชมวิวยุทธยาอากาศ มีสภาพป่าและธรรมชาติที่สมบูรณ์ ภูเขาสูงชันสลับซับซ้อน เป็นป่าต้นน้ำลำธารที่สวยงาม เที่ยง บริการอาหารกลางวัน ณ ร้านอาหารท้องถิ่น
 ปาย หลังอาหาร นำท่านชมชมและถ่ายภาพกับ ‘สะพานประวัติศาสตร์’ ข้ามแม่น้ำปาย ที่สร้างขึ้นสมัยสงครามโลก

ครั้งที่ 2 จากนั้นแวะชม ‘กองแลน’ หรือ ‘ปายแคนยอน’ (10 กม.) ปรากฏการณ์ธรรมชาติที่เกิดจากการทรุดตัวของดินบนภูเขาสูง ที่ถูกกัดเซาะเป็นร่องลึกคล้ายหน้าผา ติดต่อกันเป็นบริเวณกว้าง มีลักษณะคล้ายแพะเมืองผีของจังหวัดแพร่ และยังเป็นจุดชมวิวยุทธยาอากาศที่สวยงามของเมืองปาย ‘วัดน้ำฮู’ เป็นวัดที่เก่าแก่ที่สุดแห่งหนึ่งของเมืองปาย สักการะ ‘หลวงพ่อบุญเมือง’ พระพุทธรูปศักดิ์สิทธิ์ ที่เป็นที่สักการะของชาวเมืองปาย ในวัดยังมีพระเจดีย์สีทองที่เรียกว่า เจดีย์อัฐิพระสุพรรณกัลยา ซึ่งบรรจุอัฐิพระสุพรรณกัลยาอยู่อีกด้วย จากนั้นเข้าสู่ ‘หมู่บ้านสันติชล’ หมู่บ้านของชาวเขาเชื้อสายจีนยูนนานที่อพยพเข้ามาตั้งบ้านเรือนอยู่ในอ.ปาย ภายในบริเวณศูนย์วัฒนธรรมจีนยูนนาน จะมีบ้านดินตั้งเรียงรายเป็นบ้านจำลองวิถีชีวิตของชาวบ้าน และเปิดเป็นร้านอาหารจีนยูนนาน ร้านขายชา ร้านจำหน่ายของที่ระลึก จากนั้นเดินทางสู่ ‘วัดพระธาตุแม่เย็น’ วัดศักดิ์สิทธิ์คู่เมืองปายมานาน มีเจดีย์เก่าหรือที่เรียกว่า “เจดีย์พระธาตุแม่เย็น” เป็นเจดีย์ทรงระฆังสีขาวฐานกลม สูงประมาณ 3 เมตร โดดเด่นที่ยอดจักรแบบเจดีย์พม่า

ค่ำ บริการอาหารมื้อค่ำ ณ ร้านอาหารท้องถิ่น // หลังอาหาร อิสระให้ท่าน
 ท่านเดินเล่นที่ถนนคนเดิน ชาวเขาและชาวบ้านในอำเภอปายนำสินค้ามาขายให้นักท่องเที่ยวไม่ว่าจะเป็น เสื้อผ้า รูปภาพ ไปสการ์ด ตลอดจนถึงร้านอาหารและร้านค้ามากมาย



ที่พัก : บ้านกระทิงรีสอร์ท หรือ ที่พักระดับใกล้เคียง

วันที่สอง(2)

ม่อนหยุนไหล – ปางอุ๋ง – ภูโคลน – สะพานชุตองเป้

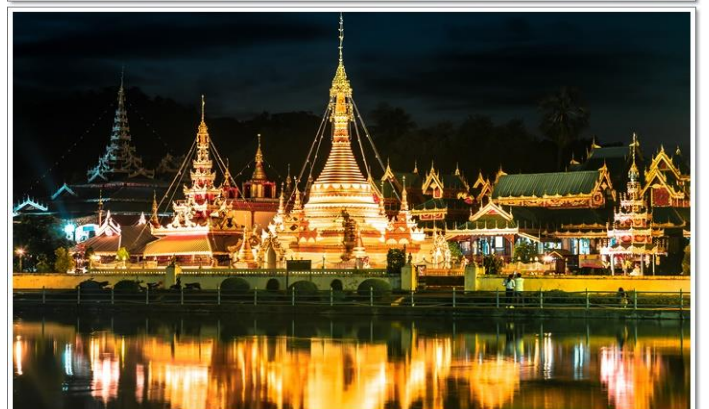
กะเหรี่ยงคอยาว ‘บ้านห้วยเสือเต่า’ – พระธาตุคอกองมู – ถนนคนเดิน

เช้า บริการอาหารเช้า ณ โรงแรมที่พัก

05.00 นำท่านขึ้นจุดชมวิวแห่งใหม่ ‘ม่อนหยุนไหล’ สัมผัสกับทะเลหมอกยามเช้าและแสงแรกของวันเห็นทะเลหมอกที่ถูกรายล้อมไปด้วยทิวเขาน้อยใหญ่ และทัศนียภาพบ้านเรือนของเมืองปายที่ถูกปกคลุมด้วยสายหมอก

07.30 บริการอาหารเช้า ณ โรงแรมที่พัก // หลังอาหารเช้า เดินทางสู่ ‘ปางอุ๋ง’ (117 กม.) อดีตเขาหัวโล้น และป่าเสื่อมโทรม ที่มีการฟื้นฟูสภาพป่า และปลูกป่าขึ้น รวมถึงสร้าง “อ่างเก็บน้ำปางตอง (ปางอุ๋ง)” ขึ้นตามแนวพระราชดำริของในหลวงรัชกาลที่ 9 จนทำให้ทัศนียภาพที่เป็นเอกลักษณ์สวยงามและมีอากาศที่เย็นตลอดทั้งปี ชมทิวทัศน์ที่แวดล้อมไปด้วยทิวสนเรียงราย แสงอาทิตย์อ่อนๆ และสายหมอกที่ลอยปกคลุมเหนือผิวน้ำสวยงามน่าประทับใจเดินทางไปยัง ‘ภูโคลน’ (27 กม.) แหล่งน้ำแร่และโคลนธรรมชาติที่มาจากสายน้ำแร่ใต้พื้นดินซึ่งอุดมไปด้วยแร่ธาตุ ที่มีประโยชน์ต่อสุขภาพและผิวพรรณของมนุษย์ มีเวลาให้ท่านได้ทดลองสปาพอกผิวหน้าด้วยโคลนธรรมชาติตามอริยาศัย *** (ค่าสปาโคลนไม่รวมในราคาทัวร์) จากนั้นแวะชม ‘สะพานชุตองเป้’ (10 กม.) สะพานที่เกิดจากความศรัทธาและการร่วมแรงร่วมใจของพระภิกษุสงฆ์และชาวบ้านนับว่าเป็นสะพานไม้ไผ่ที่ยาวที่สุดในประเทศไทย มีความเชื่อกันว่า หากได้มาขี้นอยู่กลางสะพานแล้วอธิษฐานขอความ ความสำเร็จใดๆ ก็จะได้พบกับความสมหวัง

เที่ยง บริการอาหารกลางวัน ณ ร้านอาหารท้องถิ่น



บาย เดินทางสู่ ‘หมู่บ้านห้วยเสือเต่า’ (11 กม.) ชมวิถีชีวิตและความเป็นอยู่ของชนเผ่าคอยาวซึ่งเป็นหมู่บ้านชนเผ่าคอยาวที่อพยพลี้ภัยสงครามเข้ามาอยู่ที่แม่ฮ่องสอนมานาน โดยดำรงชีวิตและวัฒนธรรมแบบดั้งเดิมภายในหมู่บ้านมีสถานที่จำหน่ายผลิตภัณฑ์ของที่ระลึกต่างๆ โดยสินค้าส่วนใหญ่ จะเป็นพวกผ้าทอเครื่องประดับ จากนั้นนำสมาชิกสักการะ “[พระธาตุคอกองมู](#)” (12 กม.) ศาสนสถานหมู่บ้านคู่มืองแม่ฮ่องสอน ถูกสร้างขึ้นอยู่บนยอดเขาสูงกลางตัวเมือง ชมวิวทิวทัศน์ที่งดงามของเมืองแม่ฮ่องสอนที่ถูกโอบล้อมด้วยภูเขาสูงชัน ชม [‘วัดจองคำและวัดจองกลาง’](#) สัญลักษณ์ทางวัฒนธรรมของไทยใหญ่กลางเมืองแม่ฮ่องสอน ศูนย์กลางของกิจกรรมทางวัฒนธรรมและประเพณีของชาวแม่ฮ่องสอน สักการะวิหารหลวงพ่อโต วัดจองกลาง ซึ่งเป็นพระพุทธรูป องค์ใหญ่ที่สุดของแม่ฮ่องสอนเพื่อความเป็นสิริมงคล



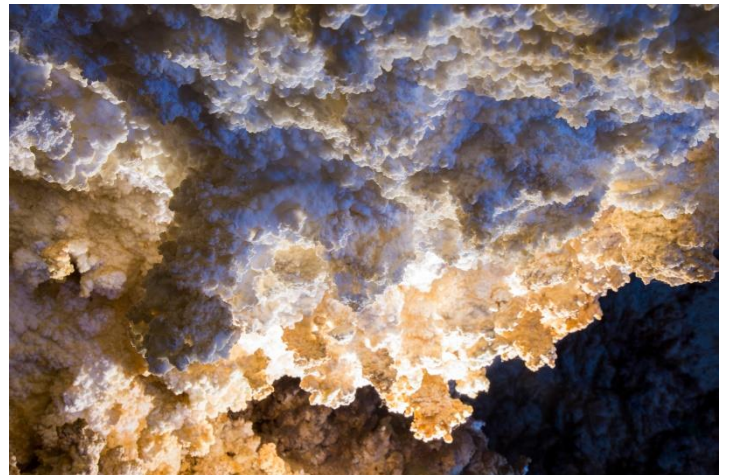
[คำ บริการอาหารมื้อค่ำ ณ ร้านอาหารท้องถิ่น](#)

ที่พัก : ที่พัก : อิมพีเรียล แม่ฮ่องสอน หรือที่พักระดับใกล้เคียง

วันที่สาม(3) แม่ฮ่องสอน – ท่งบัวตอง ‘คอยแม่อุคอ’- แม่สะเรียง – สวนสนบ่อแก้ว อุทยานแห่งชาติออบหลวง - เชียงใหม่ – เดินทางกลับ

[เช้า บริการอาหารมื้อเช้า ณ โรงแรมที่พัก](#)

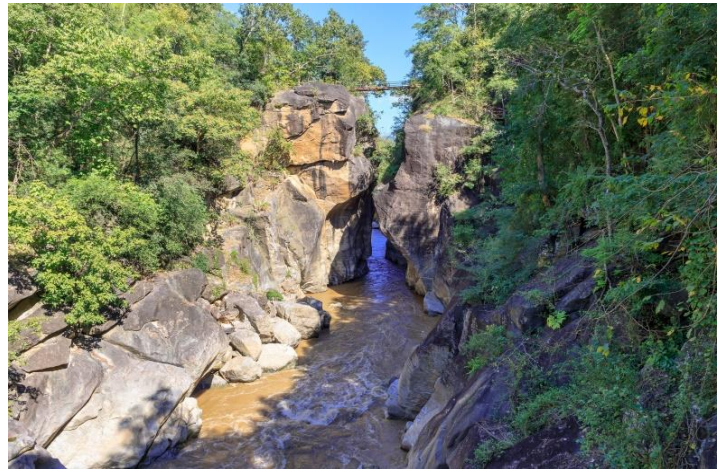
หลังอาหารเดินทางสู่ ‘วนอุทยานถ้ำแก้วโกมล’ (42 กม.) ชมถ้ำที่มีผลึกแร่แคลไซต์ที่มีลักษณะคล้ายเกล็ดหิมะ ที่มีความใสทึบวิเศษดุจคล้ายเกล็ดน้ำแข็งเกาะทั้งบริเวณผนังถ้ำ จัดว่าเป็นถ้ำที่งดงามที่สุดแห่งหนึ่งของเมืองไทย อีกทั้งยังเป็นหนึ่งในถ้ำผลึกแร่แคลไซต์ที่ค้นพบเพียง 3 แห่งทั่วโลก คือพบที่ จีน ออสเตรเลียและประเทศไทย



[เที่ยง บริการอาหารกลางวัน ณ ร้านอาหารท้องถิ่น](#)

บาย เดินทางสู่ ‘สถานีทดลองปลูกพันธุ์ไม้บ่อแก้ว’ หรือ ‘สวนสนบ่อแก้ว’ (70 กม.) พื้นที่ทดลองปลูกสนภูเขาชนิดต่าง ๆ ที่กรมอุทยานแห่งชาติฯ นำพันธุ์มาจากต่างประเทศ เช่น ออสเตรเลีย แอฟริกาใต้ และได้หวัน เพื่อทดลองหาพันธุ์ที่เหมาะสมเป็นไม้เบิกนำ เพื่อปลูกบนป่าเสื่อมโทรมบนคอยทางภาคเหนือ เวะเดินเล่นชมแนวป่าสนที่เรียงราย เป็นทิวแถวทอดยาวในม่านหมอกปกคลุมรับกับแสงอาทิตย์บางๆ ที่ส่องมาเกิดเป็นภาพโรแมนติคน่าประทับใจ จากนั้นนำท่านเดินทางสู่ ‘อุทยานแห่งชาติออบหลวง’ ชมช่องแคบเขาขาดที่มีหน้าผาหินขนานลำน้ำแม่แจ่ม ทำให้เกิดหุบเขาผาลึก โดยความลึกของหน้าผาวัดจากสะพานออบหลวงถึงระดับน้ำปกติประมาณ 32

เมตรความงามที่ธรรมชาติสร้างสรรค์ ไว้อย่างสวยงามเบื้องล่างเป็นแม่น้ำที่ไหลลดเคี้ยวผ่านช่องเขาขาด ซึ่งช่องเขานี้มีลักษณะเป็นผาสูงชันสมควรแก่เวลา เดินทางสู่ จ.เชียงใหม่ (127 กม.)



19.30 น. นำท่านออกเดินทางถึงสนามบินเชียงใหม่

***** อาหารเย็น อิสระตามอัธยาศัย *****

21.30 น. ออกเดินทางสู่กรุงเทพฯ โดยสายการบินไทย
เที่ยวบินที่ WE 167

22.50 น. เดินทางถึงกรุงเทพฯ โดยสวัสดิภาพ

*** หมายเหตุ โปรแกรมการเดินทางอาจเปลี่ยนแปลงได้ตามความเหมาะสม เนื่องจากสภาพ ลม ฟ้า อากาศ การจราจร การล่าช้าของสายการบิน และสถานการณ์ในขณะนั้น เพื่อความเหมาะสม และความปลอดภัยในการเดินทาง บริษัทฯ ได้มอบหมายให้ มัคคุเทศก์มีอำนาจตัดสินใจ ทั้งนี้จะคำนึงถึงความเป็นไปได้ ความเหมาะสม และผลประโยชน์ของหมู่คณะเป็นสำคัญ

กำหนดการเดินทางท่องเที่ยว 2563

วันเดินทาง	ผู้ใหญ่ ราคาท่านละ พักห้องละ 2-3 ท่าน	เด็ก 2-12 ปี พัก กับผู้ใหญ่ 1 ท่าน	เด็ก 2-12 ปี พักกับผู้ใหญ่ 2 ท่าน มีเตียงเสริม	เด็ก 2-12 ปี พักกับผู้ใหญ่ 2 ท่าน ไม่มีเตียงเสริม	พักท่านเดียว เพิ่มท่านละ
08-10 ม.ค. 64	12,990	12,990	12,790	12,590	3,000
15-17 ม.ค. 64	11,990	11,990	11,990	11,990	3,000
22-24 ม.ค. 64	12,990	12,990	12,790	12,590	3,000
29-31 ม.ค. 64	12,990	12,990	12,790	12,590	3,000
05-07 ก.พ. 64	12,990	12,990	12,790	12,590	3,000
13-15 ก.พ. 64	13,990	13,990	13,790	13,590	4,000
19-21 ก.พ. 64	12,990	12,990	12,990	12,990	3,000
26-28 ก.พ. 64	13,990	13,990	13,790	13,590	4,000
05-07 มี.ค. 64	12,990	12,990	12,790	12,590	3,000
12-14 มี.ค. 64	12,990	12,990	12,790	12,590	3,000
19-21 มี.ค. 64	12,990	12,990	12,790	12,590	3,000
26-28 มี.ค. 64	12,990	12,990	12,790	12,590	3,000
2-4 เม.ย. 64	13,990	13,990	13,790	13,590	4,000
4-6 เม.ย. 64	13,990	13,990	13,790	13,590	4,000
5-7 เม.ย. 64	13,990	13,990	13,790	13,590	4,000

จำนวนลูกค้าออกเดินทางเพียง 8 ท่าน

การเลือกที่นั่ง

บริษัทฯ ขอสงวนสิทธิ์ให้ลูกค้าที่ทำการจองและชำระมัดจำมาก่อน เลือกที่นั่งบนรถตู้โดยสารก่อน

อัตราค่าบริการนี้รวม

1. ค่าตัวเครื่องบินชั้นประหยัดไป-กลับ กรุงเทพฯ-เชียงใหม่ // เชียงใหม่-กรุงเทพฯ กระเป๋าเดินทางเพื่อ โหลดท่านละ 1 ใบ น้ำหนัก ต้องไม่เกิน 15 กิโลกรัม สำหรับกระเป๋าถือขึ้นเครื่อง น้ำหนักต้องไม่เกิน 7 กิโลกรัม / ท่าน
2. ค่ารถปรับอากาศ VIP นำเที่ยวตามระบุไว้ในรายการ
3. โรงแรมที่พักระดับมาตรฐาน 2 คืน พักห้องละ 2-3 ท่าน
4. ค่าอาหารทุกมื้อตามที่ระบุในรายการ
5. มัคคุเทศก์ผู้มีประสบการณ์นำเที่ยวให้ความรู้ ดูแลอำนวยความสะดวกตลอดการเดินทาง
6. ค่าประกันอุบัติเหตุในการเดินทางวงเงินท่านละ 1,000,000 บาท

อัตราค่าบริการนี้ไม่รวม

1. ค่าภาษีมูลค่าเพิ่ม 7 % และค่าภาษีหัก ณ ที่จ่าย 3 %
2. ค่าทิปมัคคุเทศก์พร้อมทั้งผู้ช่วยมัคคุเทศก์ และค่าทิปพนักงานขับรถ ท่านละ 400 บาท
3. ค่าใช้จ่ายส่วนตัว อาทิ ค่าโทรศัพท์ ค่าซักรีด ค่าเครื่องดื่มและอาหารนอกเหนือจากที่ระบุในรายการ

เงื่อนไขการสำรองที่นั่ง และการชำระเงิน

1. กรุณาชำระค่ามัดจำตัววีร์ 5,000 บาท/ท่าน ภายใน 2 วันทำการนับจากวันจอง พร้อมส่งสำเนาบัตรประชาชน (ที่สะกดชื่อและนามสกุลภาษาอังกฤษ เพื่อให้นำส่งประกันการเดินทาง) และหลักฐานโอนเงิน
2. ค่าตัววีร์ส่วนที่เหลือชำระก่อนการเดินทางไม่น้อยกว่า 20 วันทำการ หรือตามวันเรียกเก็บเงินที่ระบุ (การไม่ชำระเงินค่ามัดจำหรือชำระไม่ครบ บริษัทฯ มีสิทธิยกเลิกการจัดหรือยกเลิกการเดินทาง)

เงื่อนไขการยกเลิก

1. กรณียกเลิกการเดินทาง หากแจ้งหลังจากจ่ายเงินมัดจำแล้ว ขอสงวนสิทธิ์ เก็บค่าธรรมเนียมท่านละ 2,000 บาท หากแจ้ง ระหว่าง 15-8 วันทำการ ก่อนวันเดินทาง บริษัทฯ ขอสงวนสิทธิ์คืนเงินให้กับลูกค้าจำนวน 50 % ของเงินที่ลูกค้าได้ชำระไว้แล้ว หากแจ้งน้อยกว่า 8 วันทำการก่อนวันเดินทาง ขอสงวนสิทธิ์ไม่คืนเงินใดๆทั้งสิ้นให้กับลูกค้า
2. กรณีที่มีการจองต่ำกว่า 8 ท่าน บริษัทฯ ขอสงวนสิทธิ์ในการยกเลิกโปรแกรมนี้โดยจะคืนเงินที่ลูกค้าได้ชำระไว้แล้วทั้งหมด

หมายเหตุ

- การเดินทางในแต่ละครั้งต้องมีผู้เดินทางที่เป็นผู้ใหญ่ จำนวน 8 ท่านขึ้นไป ถ้าผู้โดยสารไม่ครบตามจำนวนดังกล่าวทางบริษัทฯ ขอสงวนสิทธิ์ในการเปลี่ยนแปลงราคาหรือเลื่อนการเดินทาง หรือยกเลิกการเดินทาง
- รายการท่องเที่ยวอาจมีการเปลี่ยนแปลงได้ตามความเหมาะสม อันเนื่องจากฤดูกาล สภาพภูมิอากาศ เหตุการณ์ทางการเมือง สภาพการจราจร ภัยธรรมชาติ เป็นต้น โดยมีได้แจ้งให้ทราบล่วงหน้า โดยทางบริษัทฯ จะคำนึงถึงประโยชน์และความปลอดภัยของท่านเป็นสำคัญที่สุด

- หากท่านไม่ได้เดินทางท่องเที่ยวพร้อมคณะหรือถอนตัวออกจากคณะ ท่านไม่สามารถเรียกร้องเงิน หรือส่วนบริการที่ขาดหายไปมาทดแทนได้
- กรณีที่ท่านเป็นชาวมุสลิม ไม่ทานเนื้อสัตว์ หรือแพ้อาหารบางประเภท กรุณาแจ้งบริษัทฯ ให้ทราบล่วงหน้า
- ทางบริษัทฯ ไม่รับผิดชอบในความเสียหาย หรือการยกเลิกการเดินทางที่เกิดจากเหตุสุดวิสัย อาทิ ภัยจากธรรมชาติ ภัยจากสงคราม การจลาจล การนัดหยุดงาน หรือสิ่งของสูญหายตามสถานที่ต่างๆ
- การจัดที่นั่งบนรถบัสขึ้นอยู่กับลำดับการจอง และถือเป็นสิทธิ์ขาดของทางบริษัทฯ ในการบริหารจัดการ
- เมื่อท่านตกลงชำระเงินมัดจำหรือค่าทัวร์ทั้งหมดกับทางบริษัทฯ แล้ว ทางบริษัทฯ จะถือว่าท่านได้ยอมรับเงื่อนไขข้อตกลงต่างๆ ทั้งหมด

มาตรการการดูแลป้องกัน ในช่วงภาวะโควิด 19

- ผู้เดินทางทุกท่านต้องใส่หน้ากากอนามัยตลอดการเดินทาง
- ต่ต้องมีกรตรวจวัดอุณหภูมิก่อนเดินทาง และล้างมือด้วยเจลแอลกอฮอล์ก่อนขึ้น-ลงรถทุกครั้ง
- ที่นั่งบนรถมีการจัดระยะห่างแบบเหมาะสม (ถือเป็นสิทธิ์ขาดของทางบริษัทฯ ในการบริหารจัดการ)
- มีการฉีดพ่นทำความสะอาดบนรถโดยสาร