

อลาสก้า 11 วัน ล่องเรือชมธารน้ำแข็ง นั่งรถไฟสายโรแมน



ซีแอตเติล - แองเคอเรจ - เขาเยสกา - นั่งกระเช้าชมวิวนเขาเยสกา - เมืองซีวอร์ด

อุทยานแห่งชาติคิไนย ฟยอร์ด - ล่องเรือชมธารน้ำแข็งและปลาวาฬ - นั่งเครื่องบินสู่จุดชมหิมิตีน้ำตา

นั่งเครื่องบินชมวิว - แองเคอเรจ - นั่งรถไฟหลังคากระจกเดนาลี(สวยงามมาก) - อุทยานแห่งชาติเดนาลี - ทัลคีน่า

ชมยอดเขาเดนาลี - วาซิลลา - ช้อปปิ้ง เอทส์เล็ท

22 พ.ค.-01 มิ.ย.//26 มิ.ย.-06 ก.ค.//18-28 ก.ค.//07-17 ส.ค.//18-28 ก.ย. 2563

(กรุณาสั่งจองที่นั่งล่วงหน้าก่อนการเดินทางอย่างน้อย 8 สัปดาห์เพื่อความสะดวกในการยื่นวีซ่า)

วันที่1 กรุงเทพมหานคร – ฮ็องกง – ซีแอตเติล

13.00 น. พร้อมกัน ณ สนามบินสุวรรณภูมิ อาคารผู้โดยสารขาออกชั้น 4 เคาน์เตอร์ M สายการบินคาเธ่ย์ แปซิฟิค พบพนักงานของบริษัทฯ คอยต้อนรับท่านก่อนเดินทาง

16.20 น. นำท่านเหิรฟ้า ออกเดินทางสู่ฮ็องกง โดยเที่ยวบิน CX822 (ประมาณ 3 ชั่วโมง 10 นาที)

20.30 น. เดินทางถึงสนามบินฮ็องกง จากนั้นนำท่านต่อเครื่อง

23.35 น. ออกเดินทางสู่กรุงซีแอตเติล ประเทศสหรัฐอเมริกา โดยเที่ยวบินที่ CX858 (ประมาณ 12 ชั่วโมง 30 นาที)

***** เดินทางข้ามเขตแบ่งเวลาสากล *****

21.00 น. เดินทางถึงกรุงซีแอตเติล ประเทศสหรัฐอเมริกา หลังจากผ่านพิธีตรวจคนเข้าเมืองเรียบร้อยแล้วจากนั้นนำท่านเดินทางเข้าสู่ตัวเมือง นำท่านเดินทางสู่ที่พัก

พักที่: Crown Plaza Hotel Seattle Airport / หรือเทียบเท่าระดับใกล้เคียง

วันที่2 ซีแอตเติล – แองเคอเรจ – ชมเมือง – เขาเยสกา – นั่งกระเช้าชมวิวนเขาเยสกา

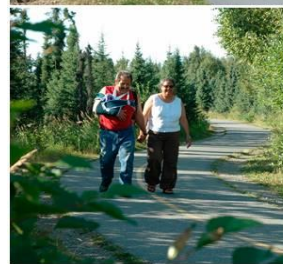
เช้า บริการอาหารเช้าแบบกล่องให้ท่านทานระหว่างการเดินทางในช่วงเช้า

08.00 น. นำท่านเหิรฟ้าสู่เมือง แองเคอเรจ สายการบิน ALASKAN AIRLINES (AS) โดยเที่ยวบินที่....

10.45 น. นำท่านออกจากสนามบินเมืองแองเคอเรจ ตรวจสอบสัมภาระ จากนั้นนำท่านเดินทางเข้าสู่ตัวเมือง

เที่ยง บริการอาหารกลางวัน ณ ภัตตาคาร

บ่าย นำท่านสู่สวนสาธารณะ (Earthquake Park) ตั้งอยู่ริมทะเลจะมองเห็นมุมสูงของเมืองแองเคอเรจทั้งหมดและภาพของตึกสูงมีภูเขาหิมะอยู่ด้านหลัง ผ่านชมเมืองแองเคอเรจ (Anchorage) เป็นเมืองที่ก้าวหน้าและใหญ่ที่สุดของ อลาสกา เป็นศูนย์กลางทางเศรษฐกิจสำคัญของรัฐ จากบริเวณสวนเอิร์ธควอ ท่านจะมองเห็นตัวเมืองที่มีภูเขาหิมะ Chugach Mt. ตระหง่านโอบล้อมเมืองอยู่อย่างสวยงาม จากนั้นนำท่านออกเดินทางสู่ริสอร์ททอยเอสกา โดยใช้เส้นทางไฮเวย์เบอร์ 1 ที่ตัดเลียบชายฝั่งทะเล ในจุดที่เรียกว่า เทิร์นอเกน อาร์ม ซึ่งเป็นบริเวณที่ถูกค้นพบโดยกัปตันเจมส์ค็อก เดินทางถึงริสอร์ท จากนั้นนำท่านโดยสารกระเช้าขึ้นสู่จุดชมวิวนยอดเขาเยสกา (Alyeska mountain cableway) ด้านบนยอดเขาจะมีจุดชม



วิว, ร้านอาหารของที่ระลึก, ภัตตาคารร้านกาแฟ และลานหิมะให้ท่านได้สัมผัสความเย็นอย่างเต็มที่ อิสระทุก
ท่านตามอัธยาศัย

ค่า บริการอาหารค่ำ ณ ภัตตาคาร

ที่พัก: Ayeska Resort / หรือเทียบเท่าระดับใกล้เคียง

วันที่ 3 อเยสกา – เมืองซีวอร์ด – อุทยานแห่งชาติคีโนย ฟยอร์ด
ล่องเรือชมธารน้ำแข็งและปลาวาฬ

เช้า บริการอาหารเช้า ณ โรงแรมที่พัก

นำท่านสู่ซีวอร์ด ไฮเวย์ (Seward Highway) เส้นทางสู่เมืองซีวอร์ดให้ท่านได้สัมผัสบรรยากาศแบบอลาสก้า
ก่อนการเดินทางสู่เส้นทางธรรมชาติอันงดงาม วิว
ไปตามแนวคดโค้งอ่าวมือแห่งทูร์นาเคน ลัดเลาะไป
ตามชายฝั่ง ผ่านเส้นทางธารน้ำแข็ง ป่าสน เป็นเส้นทาง
ที่งดงามอีกเส้นทางหนึ่ง จากนั้นนำท่านสู่เมือง ซี
วอร์ด เมืองเล็กๆชายฝั่งที่มีบรรยากาศเรียบง่ายน่า
เที่ยว นำท่านชมเมืองซีวอร์ด เมืองท่าริมชายฝั่งอัน
เงียบสงบ เมืองต้นทางที่พาท่านล่องเรือสู่ดินแดน
อันแสนวิเศษ หรือ เส้นทางสู่อุทยานคีโนย ฟยอร์ด
(Kenai Fjord) เมืองซีวอร์ดเป็นเมืองที่รายล้อมไป
ด้วยธรรมชาติ ขุนเขา และสีขาวโพลนของหิมะและ
น้ำแข็ง ตัดกันกับผืนน้ำทะเลและท้องฟ้า เป็นเมืองที่มีบรรยากาศสงบสุข เหมาะแก่การพักผ่อน นำท่าน ลง
เรือท่องเที่ยว เพื่อเดินทางสู่เขตอุทยานแห่งชาติคีโนย ฟยอร์ด ให้ท่านได้เพลิดเพลินกับทัศนียภาพสองฝั่ง
ระหว่างเรือล่องไป ให้ท่านได้มีเวลาพักผ่อนชมบรรยากาศโดยรอบตามอัธยาศัย



เที่ยง บริการอาหารกลางวัน ระหว่างทำการล่องเรือ

บ่าย นำท่านชมอุทยาน คีโนย ฟยอร์ด (Kenai Fjords) ชายฝั่งเว้าแหว่ง ที่เกิดจากการกัดเซาะของธารน้ำแข็งและ
น้ำทะเลมานานนับล้านๆ ปี จนเกิดเป็นภูมิประเทศที่
มีความพิเศษเฉพาะตัว ผ่านลึกเข้าไปในเขตธรรมชาติ
ดั้งเดิมเต็มไปด้วยสัตว์น้ำ ผุ่งปลาและฝูงแมวน้ำที่เป็น
เจ้าถิ่นดั้งเดิมของที่แห่งนี้ ผ่านทุ่งน้ำแข็งขนาดใหญ่
ที่สุดของอเมริกาเหนือและผ่านธารน้ำแข็งที่มีขนาด
มหึมาซึ่งบางช่วงยาวกว่า 50 ไมล์ กว้าง 30 ไมล์ บาง
ช่วงก่อตัวเป็นกำแพงภูเขาน้ำแข็งและบางช่วงจะเป็น
หน้าผาสูงชัน น้ำตกหล่นลงสู่ทะเลอุทยานคีโนย ฟย
อร์ด ที่มีความมหัศจรรย์หลากหลาย รวมทั้งภูมิ
ประเทศและสภาพแวดล้อมอันงดงาม ได้เวลาสมควร
นำท่านเดินทางกลับสู่ที่พัก



วันที่4 **อเยสกา – นั่งเครื่องบินสู่จุดชมหมีสีน้ำตาล - นั่งเครื่องบินชมวิว – แองเคอเลจ**

เช้า **บริการอาหารเช้า ณ โรงแรมที่พัก**

จากนั้นนำท่านเดินทางสู่สนามบินเพื่อโดยสารเครื่องบินท่องเที่ยว *** รัฐอแลสกาเป็นรัฐที่มีผู้ครอบครองเครื่องบินเล็กมากที่สุดในประเทศสหรัฐอเมริกา หากเทียบตามจำนวนประชากร และเป็นรัฐที่มีผู้ถือใบอนุญาตขับเครื่องบินเล็กมากที่สุด ***** นำท่านเช็ก-อิน รับตัวโดยสารเครื่องบิน (เตรียมกล้องและอุปกรณ์ที่จำเป็นไปให้พร้อม) ใช้เวลาบินประมาณ 1.40 - 2 ชั่วโมง ชมวิวความงดงามของธรรมชาติ ที่ยังสมบูรณ์มากที่สุดของอเมริกา นักบินจะนำท่านไปยังจุดที่อยู่อาศัยของหมีสีน้ำตาล ***หมายเหตุ แต่ละเดือนจุดชมหมีจะไม่เหมือนกัน*** ในการนั่งโดยสารเครื่องบินเล็กในบางครั้งท่านอาจมีโอกาสดูเห็นสัตว์น้ำชนิดต่างๆ อีกด้วย อาทิ ปลาวาฬ, แมวน้ำ, ปลาโลมา

ช่วงเวลาในการชมหมีสีน้ำตาล

ช่วงแรก 15 พฤษภาคม – 25 มิถุนายน ของทุกปี (ซินิต้า เบย์)

นักบินและเรนเจอร์จะนำท่านบินสู่สนามบินซินิต้า เบย์ ซึ่งจะอยู่ในบริเวณอุทยานแห่งชาติทะเลสาบคลาร์ก ในช่วงเวลานี้จะเป็นเวลาที่หมีสีน้ำตาลตื่นจากการจำศีล (หมีจำศีลช่วงฤดูหนาว ธ.ค.-เม.ย.) จากนั้นนำท่านโดยสารรถขับเคลื่อนสี่ล้อ (4WD) สู่จุดชมหมีสีน้ำตาล ไกด์ทัวร์ท้องถิ่นจะบรรยายให้ท่านทราบถึงนิสัยและความเป็นอยู่ตามธรรมชาติของหมี ในทะเลสาบคลาร์ก จะมีหมีภูเขาเสดจ์ ซึ่งมีโปรตีนสูงมาก และมีหญ้าชนิดนี้ขึ้นอยู่อย่างอุดมสมบูรณ์ ท่านจะได้เห็นฝูงหมีและเหล่าลูกหมี ออกมานอนอาบแดด



หลังจากหลับมาหลายเดือน บางตัวก็ขุดดินเล่น บางตัวก็กินหญ้าเสดจ์อย่างเอร็ดอร่อย

เที่ยง **บริการอาหารกลางวันแบบกล่อง**

ช่วงที่สอง 25 มิถุนายน – 31 กรกฎาคม ของทุกปี (อุทยานแห่งชาติเค็ทไม)

นักบินและเรนเจอร์จะนำท่านบินสู่สนามบิน อุทยานแห่งชาติเค็ทไม ซึ่งเป็นจุดชมหมีสีน้ำตาลที่เป็นที่นิยมมากที่สุดในโลก ไกด์ท้องถิ่นจะนำท่านเดินทางสู่บริเวณ น้ำตกบรูคส์ จะมีจุดชมหมีอยู่สามจุดในบริเวณนี้ และจะมีเส้นทางเดินเชื่อมต่อกันได้ธรรมชาติอย่างมากมายเหมือนในหนังสือจริง ๆ ในช่วงนี้จะเป็นเวลาที่เหล่าพ่อแม่ปลาแปซิฟิก แซลมอล จะเดินทางทวนน้ำขึ้นมายังแหล่งกำเนิด (มันจำได้ตามสัญชาตญาณ) เพื่อผสมพันธุ์และวางไข่ ท่านจะได้เห็นเหล่าหมีสีน้ำตาลคอยคัดกรองตามโคคหิน เมื่อปลาแซลมอลกระโดดเพื่อผ่านน้ำตกมันก็จะจับทันที ซึ่งเป็นวัฏจักรธรรมชาติของสัตว์ในแถบนี้เท่านั้น



ช่วงที่สาม 31 กรกฎาคม – 25 กันยายน ของทุกปี (ทะเลสาบคลาร์ค)

นำท่านเดินทางสู่สนามบินน้ำ(Floatplane) บินสู่ทะเลสาบเขตอนุรักษ์แห่งชาติทะเลสาบคลาร์ค นักบินผู้เชี่ยวชาญจะนำเครื่องลงจอดริมทะเลสาบเครสเซน สีฟ้าแสนสวย บริเวณใกล้เคียงกับ Redoubt Mountain Lodge เรนเจอร์ผู้ชำนาญจะนำท่านลงเรือไปยังจุดต่างๆ ที่เป็นแหล่งอยู่อาศัยของหมี ซึ่งในช่วงเวลานี้ท่านจะเห็นเหล่าฝูงหมีจับปลาแซลมอนกินเป็นอาหารอยู่มากมาย (ทะเลสาบแห่งนี้เป็นแหล่งวางไข่ของปลาแซลมอน) ในบริเวณนี้ยังเป็นจุดชมวิวกี่สวยงามแห่งหนึ่งของอลาสก้าอีกด้วย เนื่องจากมีทั้งธารน้ำแข็ง ภูเขาไฟที่ดับแล้ว ลำธารที่เชื่อมต่อทะเลสาบสู่ท้องทะเล และน้ำตก (อาหารกลางวันแบบโฮมเมด ณ ลอดจ์ในอุทยาน)



ค่ำ บริการอาหารค่ำ ณ ภัตตาคาร

ที่พัก: Sheraton Hotel Anchorage / หรือเทียบเท่าระดับใกล้เคียง



วันที่ 5 แอ่งเคอเรจ – นั่งรถไฟหลังคากระจกเดนาลี(สวยงามมาก) อุทยานแห่งชาติเดนาลี

เช้า บริการอาหารเช้า ณ โรงแรมที่พัก

นำท่านเดินทางสู่สถานีรถไฟอลาสก้าเดนาลี สตาร์ (Denali Star Train) เป็นรถไฟหลังคากระจกสุดหรูที่ให้บริการท่านโดยมีการออกแบบตู้รถไฟเป็นพิเศษ ถูกออกแบบมาเพื่อให้ได้ชมบรรยากาศสองข้างทางอย่างจุใจ สามารถมองเห็นความสวยงามของภูมิประเทศของรัฐอลาสก้าได้อย่างเต็มที่ รถไฟจะวิ่งผ่านเส้นทางธรรมชาติให้ท่านได้ชมความงามคุ้มค่ากับการเดินทาง ตู้รถไฟจะแบ่งเป็นสองชั้น ชั้นบนจะเป็นตู้โดยสารและบาร์น้ำ โดยมีบริการคอยบริการอยู่ตลอดเวลา ด้วยกระจกบานใหญ่ท่านจะสามารถเก็บวิวได้อย่างชัดเจน ท่านสามารถเดินลงชั้นล่างท้ายขบวนเพื่อเก็บภาพแบบเปิดโล่งไม่มีกระจกกัน



เที่ยง บริการอาหารกลางวัน บนรถไฟ (ชั้นล่างของผู้ขบวน)

บ่าย ให้ท่านใช้เวลาบนรถไฟ นั่งพักผ่อน และ ชมความงามของสองข้างทาง ลำธารที่ไหลขนานกับรางรถไฟ รวมถึงแนวภูเขาหิมะที่ตัดกับผืนฟ้าราวกับภาพเขียนอันแสนงดงาม ให้ท่านได้ชมความงามของเส้นทางสู่อุทยานแห่งชาติเดนาลี ซึ่งเป็นอุทยานที่มีการจัดการดีเยี่ยมและมีความสำคัญมากในสหรัฐอเมริกา เดินทางถึงเมืองเดนาลี / จากนั้นนำท่านเดินทางเข้าสู่ที่พัก

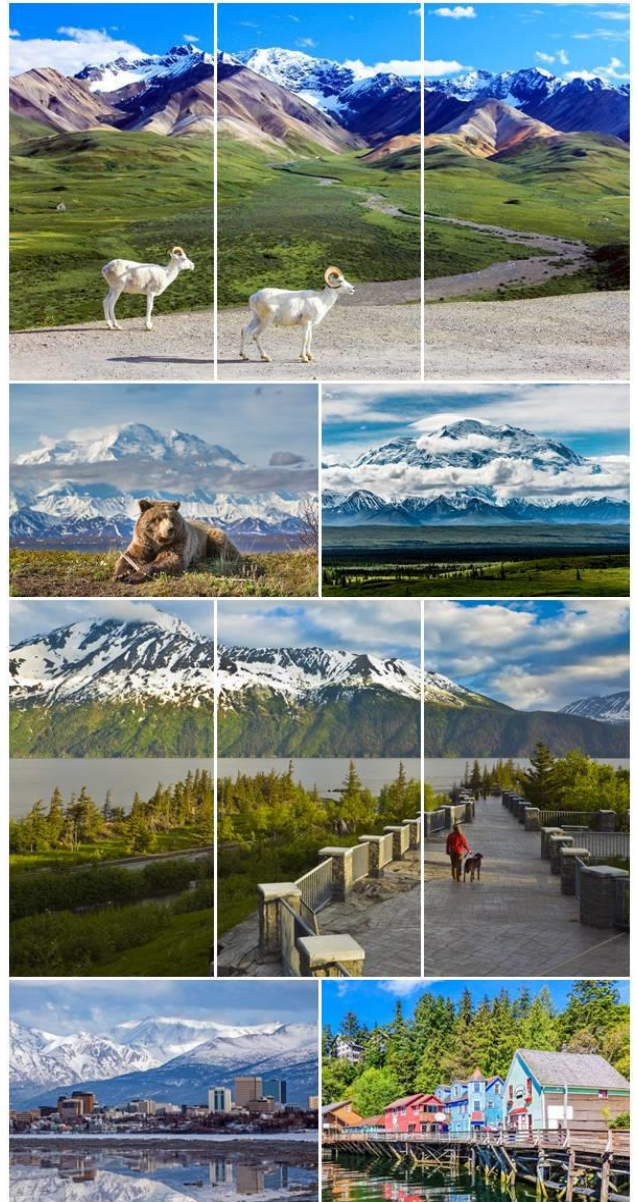
ค่ำ บริการอาหารค่ำ ณ ภัตตาคาร

ที่พัก **GRAND DANALI LODGE / หรือเทียบเท่าระดับใกล้เคียง**

วันที่ 6 **เข้าชมอุทยานเดนาลี – ซ้อมปิ้งของที่ระลึกในเมืองเดนาลี**

เช้า บริการอาหารเช้า ณ โรงแรมที่พัก

นำท่านเข้าสู่อุทยานเดนาลี หัวใจแห่งอลาสก้า เป็นอุทยานสำคัญที่มีการจัดการดูแลที่ดีและมีสภาพแวดล้อมสมบูรณ์ควรค่าแก่การเป็นอุทยานอันดับหนึ่งในอลาสก้า ด้วยความสมบูรณ์ของพรรณพืชและสิ่งมีชีวิตทางธรรมชาตินานาพันธุ์ ทำให้ผู้คนต่างหลงใหลที่จะมาสัมผัสอุทยานแห่งนี้ด้วยตัวเองสักครั้ง นำท่านเปลี่ยนรถเป็นรถโค้ชของทางอุทยานพร้อมเรนเจอร์ผู้เชี่ยวชาญ นำท่านชมอุทยานเดนาลี ให้ท่านได้เพลิดเพลินกับธรรมชาติและเส้นทางป่าเขา และพันธุ์สัตว์ต่างๆ



เที่ยง บริการอาหารกลางวัน ในอุทยาน

บ่าย นำท่านชมอุทยานและจุดชมวิวสำคัญภายในอุทยานแห่งชาติเดนาลี ให้ท่านได้ถ่ายรูปบรรยากาศเก็บไว้เป็นที่ระลึกครั้งหนึ่งเคยมาเยือน ณ ที่แห่งนี้ แวะชมลอดจ์ที่พักของเรนเจอร์ที่ต้องใช้พักแรมเวลาออกตรวจการ และร่องรอยของสัตว์ต่างๆ หากโชคดีท่านจะได้เห็นกวางมูส, หมิคำ, หมิสีน้ำตาล, เรนเดียร์, หม่าป่าและแกะภูเขา (Dall Sheep) ได้เวลาสมควรนำท่านเดินทางกลับสู่ที่พัก

ค่ำ บริการอาหารค่ำ ณ ภัตตาคาร

ที่พัก **GRAND DANALI LODGE / หรือเทียบเท่าระดับใกล้เคียง**

เช้า บริการอาหารเช้า ณ โรงแรมที่พัก

นำท่านออกเดินทางสู่หมู่บ้านทัลคีน่า(Talkeetna) หมู่บ้านประวัติศาสตร์ตามเส้นทางสำรวจ โบราณของออลาสก้า หมู่บ้านตั้งอยู่บริเวณเชิงเขาเดนาลีหรือชื่อเดิมเม็คคินซี เป็นยอดเขาที่สูงที่สุดในอเมริกาเหนือ หมู่บ้านทัลคีน่า มีทิวทัศน์มุมกว้างอันสวยงามของเทือกเขาเดนาลี ที่ท่านสามารถเพลิดเพลินกับการถ่ายภาพ เป็นเมืองที่ชาวอลาสก้านิยมมาตกปลา ล่องเรือ, ปีนเขา, ขับรถเอทีวี และทัวร์ชิปไลน์ มีเวลาให้ท่านเลือกซื้อของที่ระลึกประจำเมือง *** หมายถึง ...ท่านใดต้องการนั่งเครื่องบินเล็กขึ้นชมวิ



พร้อมลงจอดบนธารน้ำแข็งบริเวณยอดเขาเดนาลี (Glacier Landing) สามารถทำการจองได้จากเมืองไทยหรือแจ้งหัวหน้าทัวร์ก่อนล่วงหน้าสองวัน ราคาท่านละ 450 USD ใช้เวลาประมาณ 30 นาที

เที่ยง บริการอาหารกลางวัน ณ ภัตตาคาร

บ่าย นำท่านเดินทางสู่เมืองวาซิลลา (Wasilla) เมืองแห่งการพักผ่อน เมืองตั้งอยู่ด้านหลังอุทยานเดนาลี บนชายขอบของเทือกเขาออลาสก้า นำท่านเดินทางข้ามสู่ถนนนอกเมือง สองข้างทางเป็นทิวเขาออลาสก้าและทุ่งหญ้าแบบทุนดรา มีเนินเขาเป็นฉากหลังที่สวยงาม เส้นทางที่สวยงามเหล่านี้คงสภาพให้ใกล้เคียงกับสภาพจริงไว้ เพื่อไม่ให้ธรรมชาติที่งดงามหายไป นำท่านเดินทางสู่จุดชมวิวกอนดอน ที่ได้รับการขนานนามว่าเป็นจุดชมวิวที่เห็นใจกลางอลาสก้า หรือ หัวใจแห่งออลาสก้า ชมวิวทิศทัศน์สองข้างทางระหว่างการเดินทาง ให้ท่านได้รับชมบรรยากาศธรรมชาติอันน่าหลงใหล ชมวิวบนยอดเขา กลางภูเขา Chugach MT. ชมความงาม



ของภูเขาหิมะ จากจุดชมวิวท่านจะมองเห็นภูเขา ป่า และ ทะเลสาบ มากมาย ซึ่งเป็นลักษณะพิเศษของธรรมชาติในอลาสก้า ท่านจะมองเห็นสิ่งมีชีวิตท้องถิ่นและสัตว์ป่านานาชนิด

ค่ำ บริการอาหารค่ำ ณ ภัตตาคาร

ที่พัก: Sheraton Hotel Anchorage / หรือเทียบเท่าระดับใกล้เคียง

วันที่ 8 แอองเคอเรจ – ซีแอตเติล – ชมเมือง

เช้า บริการอาหารเช้า ณ โรงแรมที่พัก

นำท่านชมเมืองแอองเคอเรจ เมืองหลวงของรัฐอลาสก้า บนพื้นที่ กว่าห้าแสนตารางไมล์ มีความใหญ่และกว้างเป็นอย่างมาก ถึงกระนั้นแผ่นดินอันกว้างใหญ่นี้ก็มีประชากรอยู่ไม่มากนัก ให้ท่านได้ชมจุดสำคัญของเมือง และแวะถ่ายรูปเป็นที่ระลึก แวะชมสวน Cuddy Family Midtown Park สวนกลางเมืองศูนย์รวมของชาวแอองเคอเรจ

เที่ยง บริการอาหารกลางวัน ณ ภัตตาคาร

13.50 นำท่านออกเดินทางสู่เมืองซีแอตเติล โดยสายการบินภายใน เทียบบินที่.....

19.00 เดินทางถึงเมืองซีแอตเติล นำท่านรับสัมภาระ จากนั้นนำท่านเข้าสู่ตัวเมือง

ค่ำ บริการอาหารค่ำ ณ ภัตตาคาร

พักที่: **Crown Plaza Hotel Seattle Airport / หรือเทียบเท่าระดับใกล้เคียง**



วันที่ 9 ซีแอตเติล – ชมเมือง – ซ้อปิ้ง เอาท์เล็ต – สนามบิน – อ่องกง

เช้า บริการอาหารเช้า ณ ห้องอาหารของโรงแรม

จากนั้นนำท่านเที่ยวชม นครซีแอตเติล (Seattle) เมืองท่าชายฝั่งที่ใหญ่และมีความสำคัญทางการค้า ท่องเที่ยว และเศรษฐกิจมากที่สุด ของมลรัฐวอชิงตัน ประเทศสหรัฐอเมริกา อยู่ระหว่างมหาสมุทรแปซิฟิก

และทะเลสาบวอชิงตัน อยู่ห่างจากชายแดนสหรัฐอเมริกา - แคนาดา 154 กิโลเมตร เพียงเท่านั้น "นครซีแอตเติล" เป็นเมืองขนาดใหญ่พอสมควร พื้นที่ส่วนใหญ่ของเมืองล้วนเต็มไปด้วยตึกระฟ้าและความโรแมนติกของแสงสีในยามค่ำคืน แต่หลายๆคนที่เคยมาเยือนเมืองนี้ก็กลับเรียกขานเมืองนี้ว่า มหานครแห่งสีเขียวขจี เนื่องจากเมืองเต็มไปด้วยพื้นที่สีเขียว นอกจากนี้แล้วซีแอตเติล ยังได้รับการยกย่องจากสมาคมธุรกิจการท่องเที่ยวแห่งอเมริกา (ASTA) จากการจัดอันดับให้ซีแอตเติลเป็น 1 ใน 10 สถานที่



ท่องเที่ยวยอดเยี่ยมในสหรัฐอเมริกาอีกด้วย นำท่านชม สเปนซ์ นีดเดิล (Space Needle) สัญลักษณ์ของซีแอตเติล สิ่งก่อสร้างที่มีความสูงถึง 520 ฟุต (160 เมตร) สเปนซ์ นีดเดิล สร้างขึ้น ปี ค.ศ. 1962 เมื่อครั้งที่ซีแอตเติลได้เป็นเจ้าภาพจัดงาน World's Fair ภายในสเปนซ์ นีดเดิล จะประกอบไปด้วยร้านขายของกระจุกกระจิก

ร้านอาหารลอยฟ้า (Sky City restaurant) ที่สามารถหมุนชมวิวดวงของเมือง จากนั้นนำท่านสู่ย่าน ดาวน์ทาวน์ (Downtown) ย่านธุรกิจที่สำคัญของซีแอตเติล ชมอาคาร บ้านเรือน และตึกที่มีความสำคัญทางด้านสถาปัตยกรรมที่ถือว่ามีความงดงามที่สุดของเมืองนำท่านสัมผัสความเก่าแก่ของเมืองที่ไพโอเนียร์ สแควร์ (Pioneer Square) ซึ่งถือว่าเป็นย่านที่เก่าแก่ที่สุดในซีแอตเติล ที่นี่มีร้านแกลเลอรีที่จัดแสดงงานศิลปะของศิลปินชื่อดัง, ห้องอาหาร, ร้านหนังสือ และเครื่องประดับมากมาย นำท่านแวะถ่ายรูปกับ สมิท ทาวเวอร์ (Smith Tower) ทาวเวอร์ที่สร้างขึ้นในปี ค.ศ. 1914 จากนั้นนำท่านเดินชมตลาดไพน์ เพลส ที่เสมือนหัวใจของเมืองซีแอตเติล เนื่องจากเป็นตลาดใหญ่ที่สุดของเมือง และได้แบ่งโซนขายสินค้าต่างๆ ที่หลากหลาย ท่านสามารถสัมผัสวัฒนธรรมการกินอยู่ของผู้คนชาวซีแอตเติล ได้เป็นอย่างดี **นำท่านแวะร้านสตาร์บัคแห่งแรกของโลกที่กำเนิดขึ้นมาในเมืองซีแอตเติลในปี ค.ศ. 1971** มีเวลาให้ท่านเก็บภาพหรือสั่งซื้อเครื่องดื่มได้ตามอัธยาศัย ได้เวลาสมควรจากนั้นนำท่านเดินทางสู่ภัตตาคาร

เที่ยง บริการอาหารมื้อกลางวัน ณ ภัตตาคาร

บ่าย นำท่านสู่ ซีแอตเติล พรีเมียม เอาท์เล็ต (Seattle Premium Outlet) ซึ่งเป็นเอาท์เล็ตขนาดใหญ่ในซีแอตเติล มีร้านค้าเอาท์เล็ตกว่า 110 ร้าน ทั้ง Coach, Polo, Ralph Lauren, DKNY, Guess, Calvin Klien, Burberry, Banana Republic Factory, Adidas, Kate Spread, Kipling, Tumi, Samsonite และอื่นๆ อีกมากมาย อิสระให้ท่านช้อปปิ้งตามอัธยาศัย

ค่ำ บริการอาหารมื้อค่ำ ณ ภัตตาคาร / นำท่านออกเดินทางสู่สนามบินซีแอตเติล

วันที่ 10 **ซีแอตเติล – ฮอังกง – กรุงเทพฯ**

01.00 นำท่านขึ้นฟ้าสู่เกาะฮอังกง ด้วยสายการบินคาเธ่ย์ แปซิฟิก เที่ยวบินที่ CX857

***** เดินทางข้ามเขตแบ่งเวลาสากล *****

วันที่ 11 **ฮอังกง – กรุงเทพฯ**

05.10 เดินทางถึงสนามบินฮอังกง ให้เวลาท่านพัก เพื่อต่อเครื่องกลับกรุงเทพมหานคร

08.00 นำท่านขึ้นฟ้าสู่กรุงเทพมหานครด้วยสายการบินคาเธ่ย์ แปซิฟิก เที่ยวบิน CX705

10.00 ถึงสนามบินสุวรรณภูมิ กรุงเทพมหานครโดยสวัสดิภาพ

***** หมายเหตุ...** โปรแกรมการเดินทางอาจเปลี่ยนแปลงได้ตามความเหมาะสม เนื่องจากสภาพ ลม ฟ้า อากาศ, การล่าช้าอันเนื่องมาจากสายการบิน และสถานการณ์ในต่างประเทศที่ทางคณะเดินทางในขณะนั้น เพื่อความปลอดภัยในการเดินทาง โดยบริษัทฯ ได้มอบหมายให้ หัวหน้าทัวร์ผู้นำทัวร์ มีอำนาจตัดสินใจ ณ ขณะนั้นทั้งนี้การตัดสินใจ จะคำนึงถึงผลประโยชน์ของหมู่คณะเป็นสำคัญ เมื่อท่านทำการจองและชำระเงินมัด

อัตราค่าบริการ				
ช่วงเวลาเดินทาง	ผู้ใหญ่พัก ห้องละ 2 ท่าน	เด็กอายุต่ำกว่า 12 ปี พักกับผู้ใหญ่ 1 ท่าน	เด็กอายุต่ำกว่า 12 ปี พักกับผู้ใหญ่ 2 ท่าน (มีเตียงเสริม)	พักท่านเดียว / ห้อง จ่ายเพิ่ม
22 พ.ค.-01 มิ.ย. 2563	236,900	236,900	230,900	46,900
26 มิ.ย.-06 ก.ค. 2563	239,900	239,900	233,900	49,900
18-28 ก.ค. 2563	242,900	242,900	236,900	49,900
07-17 ส.ค. 2563	239,900	239,900	233,900	49,900
18-28 ก.ย. 2563	236,900	236,900	230,900	46,900
ต้องการเดินทางโดยชั้นธุรกิจ Business Class กรุณาสอบถามราคาเพิ่มเติมจากเจ้าหน้าที่บริษัทฯ				

อัตราค่าบริการนี้รวม

- ✦ ค่าตั๋วเครื่องบินไป-กลับ กรุงเทพฯ-ซีแอตเติล กรุงเทพฯ- ซีแอตเติล – แองเคอเรจ – ซีแอตเติล-กรุงเทพฯ
- ✦ ค่ารถปรับอากาศตามระบุไว้ในรายการ พร้อมคนขับรถที่ชำนาญเส้นทาง กฎหมายในอเมริกาไม่อนุญาตให้คนขับรถเกิน 12 ชม./วัน
- ✦ โรงแรมที่พักตามระบุหรือเทียบเท่าในระดับเดียวกัน โรงแรมส่วนใหญ่ในอเมริกาจะไม่มีเครื่องปรับอากาศ เนื่องจากอยู่ในแถบที่มีอุณหภูมิต่ำและราคาโรงแรมจะปรับขึ้น 3-4 เท่าตัว หากวันเข้าพักตรงกับงานเทศกาลเทรดแฟร์หรือการประชุมต่างๆ อันเป็นผลที่ทำให้ต้องมีการปรับเปลี่ยนย้ายเมือง โดยคำนึงถึงความเหมาะสมเป็นหลัก
- ✦ ค่าอาหารที่ระบุในรายการ ให้ท่านได้ลิ้มรสกับอาหารท้องถิ่นในแต่ละประเทศ
- ✦ ค่าบริการนำทัวร์โดยหัวหน้าทัวร์ผู้มีประสบการณ์นำเที่ยวให้ความรู้ และคอยดูแลอำนวยความสะดวกตลอดการเดินทาง
- ✦ ค่าประกันอุบัติเหตุในการเดินทางวงเงินท่านละ 2,000,000 บาท
- ✦ ค่าพนักงานยกกระเป๋า ณ โรงแรมที่พัก
- ✦ ค่าทิปพนักงานขับรถตลอดการเดินทาง

อัตราค่าบริการนี้ไม่รวม

- ✦ ค่าภาษีมูลค่าเพิ่ม 7 % และค่าภาษีหัก ณ ที่จ่าย 3 %
- ✦ ค่าใช้จ่ายส่วนตัว อาทิ ค่าโทรศัพท์ , ค่าซักรีด , ค่าเครื่องดื่มและอาหารนอกเหนือจากที่ระบุในรายการ
- ✦ ค่าผูกพันของภยาน้ำมันที่ทางสายการบินแจ้งเปลี่ยนแปลงกะทันหัน
- ✦ ค่าวีซ่าประเทศสหรัฐอเมริกา (ค่าบริการและค่าวีซ่า 7,500 บาท)
- ✦ ค่าทิปหัวหน้าทัวร์ ท่านละ 100 บาท / ท่าน / วัน (หากท่านประทับใจในการบริการ)

เงื่อนไขการสำรองที่นั่ง และการชำระเงิน

- ❖ กรุณาจองล่วงหน้าพร้อมชำระงวดแรก **90,000** บาท ก่อนการเดินทาง พร้อมแฟกซ์สำเนาหนังสือเดินทาง Passport มายังบริษัท และค่าใช้จ่ายส่วนที่เหลือกรุณาชำระก่อนการเดินทางไม่น้อยกว่า 14 วัน มิฉะนั้นจะถือว่าท่านยกเลิกการเดินทาง
- ❖ บริษัทฯ ขอสงวนสิทธิ์ยกเลิกการเดินทางก่อนล่วงหน้า 10 วัน ซึ่งจะเกิดขึ้นได้ก็ต่อเมื่อไม่สามารถทำกรุ๊ปได้อย่างน้อย 20 ท่าน และหรือ ผู้ร่วมเดินทางในคณะไม่สามารถผ่านการพิจารณาวีซ่าได้ครบ 20 ท่าน ซึ่งในกรณีนี้ ทางบริษัทฯ ยินดีคืนเงินในทั้งหมด หักค่าธรรมเนียมวีซ่า หรือจัดหาคณะทัวร์อื่นให้ ถ้าท่านต้องการ

- ❖ บริษัทฯ ขอสงวนสิทธิ์ที่จะเปลี่ยนแปลงรายละเอียดบางประการในทัวร์นี้ เมื่อเกิดเหตุจำเป็น สุดวิสัย จนไม่อาจแก้ไขได้ และจะไม่รับผิดชอบใดๆ ในกรณีที่สูงหาย สูญเสียหรือได้รับบาดเจ็บ ที่นอกเหนือความ รับผิดชอบของหัวหน้าทัวร์และเหตุสุดวิสัย บางประการเช่น การนัดหยุดงาน ภัยธรรมชาติ การจลาจล ต่างๆ
- ❖ เนื่องจากรายการทัวร์นี้เป็นแบบเหมาจ่ายเบ็ดเสร็จ หากท่านสละสิทธิ์การใช้บริการใดๆตามรายการ หรือถูกปฏิเสธการเข้า และออกประเทศไม่ว่าในกรณีใดก็ตาม ทางบริษัทฯ ขอสงวนสิทธิ์ไม่คืนเงินในทุกกรณี
- ❖ เมื่อท่านได้ชำระเงินมัดจำหรือทั้งหมด ไม่ว่าจะเป็นการชำระผ่านตัวแทนของบริษัทฯ หรือชำระโดยตรงกับทางบริษัทฯ ทางบริษัทฯ จะขอถือว่าท่านรับทราบและยอมรับในเงื่อนไขต่างๆของบริษัทฯ ที่ได้ระบุไว้โดยทั้งหมด

หมายเหตุ

- ทางบริษัทฯ จะทำการยืนยันวีซ่าของท่านก็ต่อเมื่อในขณะมีผู้สำรองที่นั่งครบ 20 ท่าน และได้รับคิวการตอบรับจากทางสถานทูต เนื่องจากบริษัท จะต้องใช้เอกสารต่างๆที่เป็นกรุปในการยื่นวีซ่า อาทิ ตัวเครื่องบิน , ห้องพักที่คอนเฟิร์มมาจากทางยุโรป , ประกันการเดินทาง ฯลฯ ทางท่าน จะต้องรอให้คณะครบ 20 ท่าน จึงจะสามารถยื่นวีซ่าให้กับทางท่าน ได้อย่างถูกต้อง
- หากในช่วงที่ท่านเดินทางคิววีซ่ากรุปในการยื่นวีซ่าเต็ม ทางบริษัทฯ ต้องขอสงวนสิทธิ์ในการยื่นวีซ่าเดี่ยว ซึ่งทางท่านจะต้องเดินทางมายื่นวีซ่าด้วยตัวเอง ตามวัน และเวลานัดหมายจากทางสถานทูต โดยมีเจ้าหน้าที่ของบริษัทคอยดูแล และอำนวยความสะดวก
- เอกสารต่างๆที่ใช้ในการยื่นวีซ่าท่องเที่ยวทวีปยุโรป ทางสถานทูตเป็นผู้กำหนดออกมา มิใช่บริษัทฯ เป็นผู้กำหนด ท่านที่มีความประสงค์จะยื่นวีซ่าท่องเที่ยวทวีปยุโรป กรุณาจัดเตรียมเอกสารให้ถูกต้อง และครบถ้วนตามที่สถานทูตต้องการ เพราะจะมีผลต่อการพิจารณาวีซ่าของท่าน บริษัทฯ ทัวร์เป็นแต่เพียงตัวกลาง และอำนวยความสะดวกในการยื่นวีซ่าเท่านั้น มิได้เป็นผู้พิจารณาว่าวีซ่าให้กับทางท่าน
- **กรณีวีซ่าที่ท่านยื่นไม่ผ่านการพิจารณา และคณะสามารถออกเดินทางได้ ท่านจะต้องเสียค่าใช้จ่ายจริงที่เกิดขึ้นดังต่อไปนี้**
 - ค่าธรรมเนียมการยื่นวีซ่าและค่าดำเนินการทางสถานทูตจะไม่คืนค่าธรรมเนียมใดๆทั้งสิ้นแม้ว่าจะผ่านหรือไม่ผ่านการพิจารณา
 - ค่ามัดจำตัวเครื่องบิน หรือตัวเครื่องบินที่ออกมาจริง ณ วันยื่นวีซ่า ซึ่งตัวเป็นเอกสารที่สำคัญในการยื่นวีซ่า หากท่านไม่ผ่านการพิจารณา ตัวเครื่องบินถ้าออกตัวมาแล้วจะต้องทำการ REFUND โดยจะมีค่าธรรมเนียมที่ท่านต้องถูกหักบางส่วน และส่วนที่เหลือจะคืนให้ท่านภายใน 120 วัน (ตามกฎหมายของแต่ละสายการบิน) ถ้ายังไม่ออกตัวท่านจะเสียแต่ค่ามัดจำตัวตามจริงเท่านั้น
 - ค่าห้องพักในการเข้าพัก ถ้าคณะออกเดินทางได้ และท่าน ไม่ผ่านการพิจารณาวีซ่า ตามกฎหมายท่านจะต้องโดนค่ามัดจำห้องพักทุกคืน ของการเดินทาง หากท่านไม่ปรากฏตัวตามวันที่เข้าพัก ทางโรงแรมจะต้องยึดค่าห้อง 100% ในทันที ทางบริษัทฯ จะแจ้งให้ท่านทราบ และมีเอกสารชี้แจงให้ท่านเข้าใจ(ทั้งนี้ขึ้นอยู่กับข้อตกลงระหว่างบริษัทฯ กับแลนด์โอเปอเรเตอร์ต่างประเทศหรือโรงแรมที่พักต่างประเทศเพื่อที่จะได้ประโยชน์สูงสุดแก่ลูกค้าเป็นสำคัญ)
- หากท่านผ่านการพิจารณาวีซ่า แล้วยกเลิกการเดินทางทางบริษัทฯ ขอสงวนสิทธิ์ในการยึดค่าใช้จ่ายทั้งหมด 100%
- ทางบริษัทฯ เริ่มต้น และจบ การบริการ ที่สนามบินสุวรรณภูมิ กรณีท่านเดินทางมาจากต่างจังหวัด หรือต่างประเทศ และจะสำรองตัวเครื่องบิน หรือพาหนะอย่างหนึ่งอย่างใดที่ใช้ในการเดินทางมาสนามบิน ทางบริษัทฯ จะไม่รับผิดชอบค่าใช้จ่ายในส่วนนี้ เพราะเป็นค่าใช้จ่ายที่นอกเหนือจากโปรแกรมการเดินทางของบริษัทฯ ฉะนั้นท่านควรจะให้กรุป FINAL 100% ก่อนที่จะสำรองยานพาหนะ

เงื่อนไขการยกเลิก

- ✦ ยกเลิกก่อนการเดินทาง 45 วัน - คืนค่าใช้จ่ายทั้งหมด ยกเว้นกรุปที่เดินทางช่วงวันหยุด หรือเทศกาลที่ต้องการันตีมัดจำกับสายการบิน หรือ กรุปที่มีการันตีค่ามัดจำที่พักโดยตรงหรือโดยการผ่านตัวแทนในประเทศ หรือต่างประเทศและไม่อาจขอคืนเงินได้
- ✦ ยกเลิกก่อนการเดินทาง 30 วันขึ้นไป - เก็บค่าใช้จ่าย 50,000 บาท
- ✦ ยกเลิกก่อนการเดินทาง 25 วันขึ้นไป - เก็บค่าใช้จ่าย 50 % ของราคาทัวร์
- ✦ ยกเลิกก่อนการเดินทางน้อยกว่า 25 วัน - เก็บค่าบริการทั้งหมด 100 %

เอกสารที่ใช้ในการยื่นขอวีซ่า VISA (ต้องมาโชว์ตัวที่สถานทูตเพื่อสแกนลายนิ้วมือทุกท่าน)

- ✦ หนังสือเดินทางที่เหลืออายุใช้งานไม่ต่ำกว่า 6 เดือน และมีหน้าพาสปอร์ตว่างอย่างน้อย 3 หน้า
- ✦ รูปถ่ายสี (ต้องถ่ายไว้ไม่เกิน 6 เดือน จากหลังเป็นสีขาวเท่านั้น) 1.5 X 2.0 นิ้ว จำนวน 3 รูป ขึ้นอยู่กับประเทศที่จะเดินทาง
- ✦ หลักฐานแสดงสถานะการทำงาน 1 ชุด
 - * ค้าขาย หลักฐานทางการค้า เช่น ใบรับรองจากกระทรวงพาณิชย์หรือใบทะเบียนการค้าที่มีชื่อผู้เดินทาง อายุย้อนหลังไม่เกิน 3 เดือนนับจากเดือนที่จะเดินทาง *พนักงานและผู้ถือหุ้น หนังสือรับรองการทำงานเป็นภาษาอังกฤษ **ในการออกจดหมายรับรองกรุณาระบุคำว่า TO WHOM IT MAY CONCERN แทนการใช้ชื่อแต่ละสถานทูต**
 - *ข้าราชการและนักเรียน หนังสือรับรองจากต้นสังกัด หนังสือรับรองเป็นภาษาอังกฤษ
- ✦ หลักฐานแสดงฐานะการเงินท่านละ 1 ฉบับ (สถานทูตรับบัญชีออมทรัพย์เท่านั้น ส่วนบัญชีอื่นๆนอกจากออมทรัพย์และเอกสารแสดงทางการเงินอื่นๆ สามารถยื่นแนบเพิ่มเติมได้ ทั้งนี้เพื่อให้หลักฐานการเงินของท่านสมบูรณ์ที่สุด)
 - * หนังสือรับรองจากธนาคาร ในการออกจดหมายรับรองกรุณาระบุคำว่า TO WHOM IT MAY CONCERN แทนการใช้ชื่อแต่ละสถานทูตพร้อม Statement และ ถ้าเนาสมุดเงินฝาก ออมทรัพย์ โดยละเอียดทุกหน้า ย้อนหลัง 6 เดือน กรุณาสะกดชื่อให้ตรงกับหน้าพาสปอร์ต และหมายเลขบัญชีเล่มเดียวกับสำเนาที่ท่านจะใช้ยื่นวีซ่า (ใช้เวลาดำเนินการขอประมาณ 3-5 วันทำการ)
 - * เด็กต้องทำเอกสารรับรองบัญชีจากทางธนาคารบิดาหรือมารดา
 - *สามี-ภรรยาที่มีการจดทะเบียนสมรส สามารถใช้ออกสารการเงินร่วมกันได้ แต่ให้ทางธนาคารออกเอกสารแยกคนละชุด
- ✦ กรณีเด็กอายุต่ำกว่า 20 ปีบริบูรณ์ / หากเด็กไม่ได้เดินทางกับบิดา/มารดาคนใดคนหนึ่ง หรือบิดามารดาไม่ได้เดินทางทั้งสองคน ต้องมีจดหมายยินยอมให้เดินทางไปต่าง ประเทศจากบิดา และ มารดา ซึ่งจดหมายต้องออกโดยที่ว่าการอำเภอ
- ✦ สำเนาบัตรประชาชน หรือ สำเนาสูติบัตร 1 ชุด
- ✦ สำเนาทะเบียนบ้าน 1 ชุด
- ✦ สำเนาทะเบียนสมรส หรือ ทะเบียนหย่า 1 ชุด
- ✦ สำเนาใบเปลี่ยนชื่อ-สกุล (ถ้ามี) 1 ชุด
- ✦ การบิดเบือนข้อเท็จจริงประการใดก็ตามอาจจะถูกระงับมิให้เดินทางเข้าประเทศในกลุ่มเขงเก้นเป็นการถาวร และถึงแม้ว่าท่านจะถูกปฏิเสธวีซ่าสถานทูตไม่คืนค่าธรรมเนียมที่ได้ชำระไปแล้วและหากต้องการขอยื่นคำร้องใหม่ก็ต้องชำระค่าธรรมเนียมใหม่ทุกครั้ง
- ✦ หากสถานทูตมีการเรียกสัมภาษณ์ ทางบริษัทฯขอความร่วมมือในการเชิญท่านไปสัมภาษณ์ตามนัดหมายและ โปรดแต่งกายสุภาพ ทั้งนี้ทางบริษัทฯ จะส่งเจ้าหน้าที่ไปอำนวยความสะดวก และประสานงานตลอดเวลาและหากสถานทูตขอเอกสารเพิ่มเติมทางบริษัทฯ ใด่ขอรวบรวมท่านจัดส่งเอกสารดังกล่าวเช่นกัน
- ✦ กรณีที่ท่านยกเลิกการเดินทางหลังจากได้วีซ่าแล้ว ทางบริษัทฯขอสงวนสิทธิ์ในการแจ้งสถานทูตยกเลิกวีซ่าของท่าน เนื่องจากการขอวีซ่าในแต่ละประเทศจะถูกบันทึกไว้เป็นสถิติในนามของบริษัทฯ
- ✦ ทางสถานทูตจะรับพิจารณาเฉพาะท่านที่มีเอกสารพร้อมและมีความประสงค์ที่จะเดินทางไปท่องเที่ยวยังประเทศตามที่ระบุเท่านั้น การปฏิเสธวีซ่าอันเนื่องมาจากหลักฐานในการขอยื่นวีซ่าปลอมหรือผิดวัตถุประสงค์ในการยื่นขอวีซ่าท่องเที่ยว ทางบริษัทฯ ขอสงวนสิทธิ์ในการคืนเงิน โดยจะหักค่าใช้จ่ายที่เกิดขึ้นจริงและจะคืนให้ท่านหลังจากที่วีซ่าออกเดินทางภายใน 30 วัน โปรแกรมการเดินทางอาจเปลี่ยนแปลงได้ตามความเหมาะสม ทั้งนี้จะคำนึงถึงประโยชน์และความปลอดภัยของผู้เดินทางเป็นหลัก